

QUALITÄT AUS BAYERN.



RIVERGEN*ial*

Zucht und Besamung aus einer Hand.



Rivergen.de

Geniale Ausgabe | 2025

Kontakt

RIVERGEN E. V.

Gesellschafter oder Mitglied bei

geschäftsführender Angestellter	Dr. Frank Bosselmann	09074 9559 - 17
Besamung		
Zentrale	Fr. Zanggl/Fr. Schlicker	09074 9559 - 0
Samenbestellung 07:30 - 16:30 Uhr	Labor	09074 9559 - 15
Fax Samenbestellung		09074 9559 - 16
E-Mail Samenbestellung		labor@rivergen.de
Leitung Bulleneinkauf und Beratung	Benjamin Köhnlein	0177 393 93 21
Zuchtberatung und Spermavertrieb	Simone Schmid	0160 991 119 29
Zuchtberatung und Spermavertrieb	Martin Wiegand	0151 688 127 32
Zuchtberatung und Spermavertrieb	Julia Göggelmann	0151 721 933 40
Zuchtberatung, staatliche Beratung	Katrin Gänswürger	01577 445 07 29
Zuchtberatung und Spermaver. (BW)	Roland Wolf	0177 393 93 32
Spermalieferservice (BW)	Klaus Ziegler	0177 393 93 31
Viehvermarktung und Herdbuchführung		
Zentrale	Brigitte Drießle	08272 8006 - 2180
Vermarktungsleitung Kälber/Export	Frederic Sandmeier	0151 567 923 57
Herdbuchführung,		
Vermarktungsleitung Großvieh	Hans Schwarz	0171 388 19 87
Herdbuchstelle, Außendienst	Magdalena Sporer	08272 8006 - 2180
Herdbuchstelle, Kälbervermarktung	Helene Berger	0174 946 41 61
Kälber-/Fresservermarktung	Michael Pfänder	0173 570 31 02
Rindervermarktung, Außendienst	Peter Dewald	0175 419 26 28
Rindervermarktung, Zuchtprogramm	Julia Kanefzky	0151 172 325 48
Tieranmeldung E-Mail		sfz@zv-wertingen.bayern.de
Tieranmeldung WhatsApp		0170 570 47 12
Staatliche Zuchtleiterin	Marina Neumeier	08272 8006 - 2123
Außendienst und Zuchtprogramm	Robert Lindemeyr	0170 356 70 84
Staatl. Fachberater, Zuchtprogramm	Axel Wiedenmann	0178 379 77 85
Öffentlichkeitsarbeit	Lea Stimpfle	09074 9559 - 11
Buchhaltung	Klara Fischer	08272 9559 - 24
Fax allgemeine Nachrichten		09074 9559 - 25
E-Mail		info@rivergen.de
Internet		www.rivergen.de



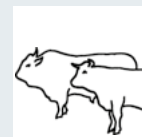
Bundesverband
Rind und Schwein e. V.



Arbeitsgemeinschaft
Süddeutscher Rinder-
zucht- und Besamungs-
organisationen



Arbeitsgemeinschaft
der Besamungs-
stationen in Bayern



Landesverband
Bayerischer
Rinderzüchter e. V.



GGI-SPERMEX GmbH



Vereinigung
zur Förderung der
Rinderzucht

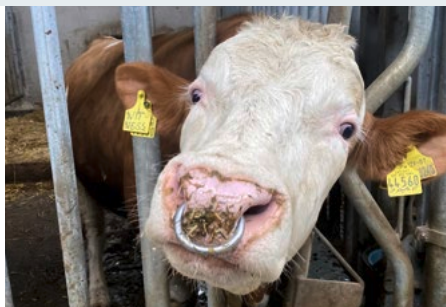


Höchstädter
Klauenpflege GmbH

HÖCHSTÄDTER KLAUENPFLEGE

Geschäftsführer	Mag. Hubert Reißler	09074 9559 - 13
Büro Klauenpflege		09074 9559 - 20
Internet		www.klauenpflege.de

Inhalt



4

Vorwort

6

Neues aus der Zuchtwertschätzung
für Nordschwaben

9

BRS Convention 2025

10

Züchterlehrfahrt zum
BRS Convention 2025

10

VFR-Tierschau
statt Bullenparade 2025

11

Terminvorschau

13

**Auswahl
gehörnter Bullen**

19

**Auswahl
natürlich hornloser Bullen**

27

HÖCHST effektive Bullen

29

**Fleckvieh-Doppelnutzung
Fleckvieh-Fleischnutzung**

30

Vererbungsstärken
unserer Bullen

31

Braunvieh-, Rotbunt- und
Schwarzbunt-Bullen

32

Höchstädter Fleckvieh-Bullen
Schnellauswahlliste

Erscheint nach jeder Zuchtwertschätzung.

Herausgeber: RiVerGen e. V., Ensbachstraße 17, 89420 Höchstädt a. d. Donau

Satz und Druck: Roch Druck, Einsteinstraße 21, 89407 Dillingen/Donau

Titel: Unsere Besamungstechniker sind nahezu an jedem Tag im Jahr für unsere Mitglieder im Einsatz. Sie steuern mit ihrem fachkundigen Handeln einen wichtigen Betrag für ihre Betriebswirtschaftlichkeit bei. Darüber hinaus leisten unsere Besamungstechniker einen wichtigen Beitrag dazu, dass das RiVerGen-Sperma seit Jahren das Fruchtbare in ganz Bayern ist!



Liebe Mitglieder und Freunde des RiVerGen e. V.,

wenn die gesellschaftliche und politische Gesamtlage unübersichtlicher wird, gewinnen die kleinen Ankerpunkte des Alltags wieder mehr an Bedeutung.

In Deutschland warten wir nach den Bundestagswahlen, dass die neue Regierung ihre Arbeit aufnimmt und was sich in diesem Zusammenhang für die Landwirtschaft ändern wird. Ein Beispiel aus meinem persönlichen Erfahrungsschatz ...

Vor 5 Jahren haben wir über den offiziellen Behördenweg eine Anfrage zu Interpretation eines Ausfuhrattestes gestellt, dass nur die zuständige Bundesbehörde beantworten kann. Auf diese Beantwortung warten wir nunmehr geduldig, um einige Portionen Sperma dorthin exportieren zu können. Da müsste man schon mal seine Steuerschulden vier Wochen zu spät begleichen, um sicher zu sein, dass staatliche Institutionen zumindest in Teilen noch funktionieren. Aber ich hoffe inständig, dass neben den Investitionen in Sicherheit und Infrastruktur, die zu tätigen sind, auch die Verwaltungsakte effizienter gestaltet werden. Dabei bin ich mir nicht sicher, ob der vielgenutzte Begriff der „Entbürokratisierung“ der richtige ist. Bürokratie ist nichts anderes als in Worte gefasste Befindlichkeiten, die geregelt werden, um den gesellschaftlichen Zusammenhalt zu fördern. Was den einen vielleicht in seiner Freiheit stört, schützt die Interessen oder das Hab und Gut des anderen. Und jeder, der dieses System einfach abschaffen möchte, geht automatisch davon aus, dass seine Interessen, dann leichter durchsetzbar sind. Das sind dann aber oftmals die des „Stärkeren“, die sich durchsetzen werden. Das ist dem gesellschaftlichen Zusammenleben nicht zwingend förderlich, auch wenn es im ersten Moment verlockend einfach, oder eben einfach populistisch, klingt. Wenn also in derart populistischer Art und Weise über Freiheit und Deregulierung gesprochen wird, ist oftmals schlicht das Recht des Stärkeren oder die Unfreiheit des Schwächeren oder der Minderheit gemeint. Das sollte man stets bedenken und niemand ist immer in jeder Situation auf der „stärkeren“ Seite. Dann freut man sich, wenn es eine Regelung

oder Rechtsgrundlage gibt, die die Interessen der Minderheitenposition oder der vermeidlich „schwächeren“ Position regelt, schützt und nachvollziehbar kontrollierbar macht. Will heißen, Bürokratie ist zunächst nichts schlechtes, sondern das ausdifferenzierte Regelwerk des gesellschaftlichen Zusammenlebens. Natürlich weiß ich auch, dass manches sehr stark, ja vielleicht überreguliert ist und dass eine Regelung so gut wie nie wieder vereinfacht wird. Und manche Regelungen, insbesondere wenn sie meinen Alltag betreffen, sind mir auch oftmals lästig. Wurden sie doch getroffen, um die „Unvernünftigen“ zu finden und zu reglementieren. Jedoch werden dann immer alle, auch wir „Vernünftigen“, kontrolliert. Das ist dann lästig, aber wie Oscar Wild schon sagte: „Der Mensch ist vielerlei. Aber vernünftig ist er nicht.“ Oder zumindest nicht immer. Erinnern wir uns an den Kälbermastskandal Ende der 1980-iger Jahre. Einige wenige hatten ihre Tiere massenhaft mit Substanzen behandelt, die zwar an sich teilweise aus medizinischer Sicht durchaus im Einzelfall gerechtfertigt waren, hier aber missbräuchlich als Mastbeschleuniger eingesetzt wurden. Konsequenz war u.a., dass genauer protokolliert werden musste, wer welchen Tieren welche Substanzen verabreicht. Damit war der Verwendungs-, der Abgabe- und Anwendungsbeleg geboren, um es kontrollierbar zu machen. Eine „Regelungswut“, die letztlich das Vertrauen der Verbraucher in unsere Produkte, die wir produzieren, wieder langfristig zurückgebracht hat. Das zeigt eben auch wofür bürokratische Verfahren gut sein können. Zumindest spricht heute kaum noch jemand über den Kälbermastskandal und nur die älteren von uns erinnern sich daran.

Ich hoffe, dass es der neuen Regierung gelingt, Bürokratie effizienter, schneller und durchsetzbarer zu gestalten und erst im zweiten Schritt dann auch an überflüssigen Stellen abzubauen. Das würde einer demokratischen Gesellschaft deutlich mehr Stabilität geben und wir müssten nicht über 5 Jahre auf die Antwort eines Ministeriums warten.

Für Sie, liebe Mitglieder und Freunde des RiVerGen e. V., versuchen wir in turbulenten Zeiten ein kleiner verlässlicher Ankerpunkt zu sein. Dies merken Sie daran, dass auch morgen und übermorgen zuverlässig der Tierarzt oder einer unserer Besamungstechniker kommt, um den Nachwuchs auf Ihren Betrieben sicher zu stellen. Auch wird der bestellte Samen von unserem Außendienst zuverlässig geliefert. Sie werden Sperma von unse-

ren Bullen dabei haben, das laut „ABB Auswertung“ das fruchtbarste in ganz Bayern ist. Und laut LfL kommt es von der Station, auf der aktuell neben den vier besten Nachkommen geprüften Fleckviehvererbern der Welt auch zahlreiche exzellente genomische Jungvererber stehen. Auch diese Qualität kann Ihnen Sicherheit und Zuversicht vermitteln. Aber es geht noch weiter. Egal ob Zuchttier oder ein Tier zur Mast, wir vermarkten Ihnen alle Kälber, Fresser und Kühe und können zurzeit absolute Spitzenpreise prognostizieren. Ein Beispiel das Zuversicht und Freude bringt, war der letzte Fressermarkt, bei dem wiederholt Spitzenpreise erzeugt wurden. Nehmen Sie dies gleich zum Anlass ihre Tiere beim nächsten Markt, egal ob Zucht- bzw. Nutzkälber oder Großvieh anzumelden und erfreuen Sie sich an der erfolgreichen Vermarktung. Auch solche kleinen Erfolgserlebnisse bringen neben Freude auch Zuversicht und fördern Ihre Resilienz. Das sind alles kleine Ankerpunkte, mit denen wir Ihnen auf Ihren Betrieben in turbulenten Zeiten Sicherheit und Zuverlässigkeit vermitteln wollen. Nehmen Sie, alles was im Moment gut auf Ihren Betrieben läuft, stets mindestens so bewusst wahr, wie das was sich an Turbulenzen in der Welt abspielt. Das stärkt Ihre Resilienz, die Fähigkeit schwierige Lebenssituationen unbeschadet zu überstehen. Wenn Sie sich bewusst machen, was aktuell gut läuft, verfällt man auch nicht in die Gefahr, den vermeidlich einfachen, oftmals populistischen Antworten zu verfallen. Die reden zwar von Freiheit, meinen aber oftmals die Freiheit und das Diktat des Stärkeren.

Besonders hinweisen möchte ich auf die diesjährige erste BRS Convention. Ein Treffen, eine Zusammenkunft, ja ein Fest für alle Rinderhalter. Organisiert und veranstaltet wird diese von unserem Dachverband. Es gibt ein sehr abwechslungsreiches und hoch interessantes Rahmenprogramm, für alle landwirtschaftlich, züchterisch und kulturell Interessierten sowie einen Diskussionsabend mit hochkarätigen Gästen. In feierlicher Stimmung wird der Abend sicherlich erst spät enden. Melden Sie sich dazu an und

treffen Sie Freunde, Bekannte und unterschiedliche Leute, die alle das Herz für die Rinderhaltung verbindet. Wir werden von unserer Seite einen Bus und Übernachtungsmöglichkeiten organisieren. Weitere Informationen dazu und einen Anmeldebogen finden Sie in diesem Heft. Es wird sicher eine spannende, lehrreiche und gesellige Veranstaltung werden.

Zu guter Letzt möchte ich noch auf das Wahlergebnis über die Abstimmung der neuen Satzung hinweisen. Bei der Satzungsänderung haben alle unsere über 3.000 Mitglieder die Möglichkeit direkt auf die Arbeitsweise und die Zukunft Ihres Vereins Einfluss zu nehmen. Aus diesem Grund haben wir Ihnen alle auch die Satzung vorab mit den Einladungen zugeschickt. Bei insgesamt acht Kreismitgliederversammlungen stimmten 164 für die Änderung der Satzung. Weiterhin gab es eine Enthaltung und sieben Nein-Stimmen. Wir danken Ihnen für das entgegengebrachte Vertrauen. Dieses eindeutige Votum für die Änderung der Satzung ist allen Mitarbeitern und Vertretern ein Auftrag, um die satzungsgemäßen Aufgaben und Leitlinien stets bestmöglich zu erfüllen und einzuhalten.

In diesem Sinne hoffe ich, dass Sie sich an unserem Bullenangebot erfreuen können und den optimalen Anpaarungspartner für ihre Kühe finden. Ich hoffe, dass Sie sich an unseren Märkten erfreuen können, die einen Teil Ihres verdienten Lohns für Ihre tagtägliche Arbeit einbringen. Ich hoffe, dass Ihnen unser zuverlässiger Service die nötige Sicherheit und Verlässlichkeit vermittelt, um mit Zuversicht und Freude in den kommenden Frühling und die Aussaatsaison zu starten.

In diesem Sinne herzlichst Ihr



Dr. Frank Bosselmann (Geschäftsführer des RiVerGen e. V.)

Bei der Satzungsänderung haben alle unsere über 3.000 Mitglieder die Möglichkeit direkt auf die Arbeitsweise und die Zukunft Ihres Vereins Einfluss zu nehmen. Aus diesem Grund haben wir Ihnen alle auch die Satzung vorab mit den Einladungen zugeschickt. Bei insgesamt 8 Kreismitgliederversammlungen stimmten 164 für die Änderung der Satzung. Weiterhin gab es eine Enthaltung und sieben Nein-Stimmen. Wir danken Ihnen für das entgegengebrachte Vertrauen.

Neues aus der Zuchtwertschätzung für Nordschwaben

ZUCHTWERTSCHÄTZUNG · 1. APRIL 2025

Unglaublich, aber wahr: Die RiVerGen beheimatet die besten vier Nachkommen geprüften Fleckviehvererber der Welt! Dabei ist HASHTAG weiterhin das Maß aller Dinge. Sein Enkel HUSIL bleibt insgesamt unser Listenführer. Mit MENZEL PP und SAVANNE PP finden sich zwei der TOP 10 verfügbaren *reinerbig hornlosen* Bullen in unseren Reihen.

HUSIL 855899

Die Abschreibung bei dieser Zuchtwertschätzung beträgt -0,9 Punkte im GZW und -0,7 Punkte im MW. Unser Heiss-Sohn HUSIL 855899 (MV: Zeiger) hält im Rahmen der Abschreibung seinen exzellenten Gesamtzuchtwert bei 146 und seinen Milchwert (123) mit positiven Inhaltsstoffen stabil. Mit hohem Fleischwert (119) und bester Fitness (131) verspricht der vermutlich leichtkalbige (Kvp 106, 80 % Si.) HUSIL knapp mittelrahmige Töchter mit besten Fundamenten (113) und schönen Eutern (124).

WERKSTOFF 855930

Der beeindruckende WERKSTOFF 855930 bleibt unangefochten der beste Win again-Sohn mit unverändertem gGZW von 145. Viel Milch (MW 129), guter Fleischwert (117) und beeindruckende Fitness (126) machen diesen Vererber zu einem reizvollen Besamungsbullen. Seine Töchter überzeugen mit guter Eutergesundheit (118) und schönen Eutern (119).

HAFEN 855998

Neu in unserer Empfehlung startet der Heiss-Sohn HAFEN 855998, der aus einer schönen Wintertraum-Tochter gezogen ist. Er beginnt seinen Einsatz mit gGZW 144, MW 125, FW 120 und FIT 124. Somit ist der feingliedrige Jungbulle in allen Hauptzuchtwerten ausgeglichen. Gleichauf sind die gute Melkbarkeit und die Eutergesundheit seiner Töchter mit 115. Der leichtkalbige HAFEN bringt knapp mittelrahmige Töchter (R 96) mit gutem Fundament (110) und schönen Eutern (118).

HAUPT 866220



Ebenfalls neu dabei ist HAUPT 866220. Der Hrom-Sohn ist aus einer schönen Zeiger-Tochter gezogen und überzeugt mit gGZW 144 bei seiner Premiere. Mit viel Milch (+915 kg), Fleischwert 128 und FIT 124 zählt HAUPT zu unseren

Allroundern. Die Melkbarkeit von 101 verbindet der schöne Bulle mit einer enorm hohen Eutergesundheit (121). Der Fruchtbarkeitswert mit 113 und die hohe Persistenz (106) weisen auf die lange Nutzungsdauer (122) hin. Im Exterieur werden sich die HAUPT-Töchter gut mittelrahmig (105) und mit sehr guten Fundamenten (112) behaupten. Die hohen Euter (EB 110) werden mit ideal ausgeprägten Zitzen (SL 101, SD 97) versehen sein, die vorne optimal platziert sind (SPv 114).

WITTELSBACH 855833

WITTELSBACH 855833 ist einer unserer beliebtesten Bullen. gGZW 143 (-2), MW 122, FW 121 und FIT 125 sind überzeugende Argumente des leichtkalbigen (Kvp 113, 80 % Si.) Bullen mit bestem Exterieur. Seine großrahmigen (R 115), kalibrigen (B 112) Töchter haben schöne Euter (113) mit kräftigen Zitzen (SL 109, SD 107).

SCOTTY 880575

SCOTTY 880575 ist der beste Sputnik-Sohn. Durch die Zuchtwertinformationen seines Vaters musste er im gGZW (143) vier Punkte abgeben. SCOTTY bringt die geforderten positiven Inhaltsstoffe (+0,16 % Fett; +0,03 % Eiweiß) sowie gesunde (EGW 123) und formschöne Euter (124).

HASHTAG 874000



Der ALTSTAR HASHTAG 874000 bleibt mit gGZW 142 (-1) nahezu stabil und ist weiterhin das Maß der Dinge in der Fleckviehzucht. Der beliebte Kalbinnenbulle bringt

Doppelnutzung auf höchstem Niveau und ist national und international weiterhin sehr gefragt. Vor ihm kann sich auf Platz eins aller Nachkommen geprüften Vererber unser MONKEY 869202 (gGZW 143; MW 129) mit einer schwachen Eutervererbung platzieren.

SENATOR 861040



Neu zu den Nachkommen geprüften Bullen hat es SENATOR 861040 geschafft. Er steigt mit gGZW 129, MW 115, mit positiven Inhaltsstoffen (F% +0,09; E% +0,07) und Fleischwert 109

ein. Auch im Fitnessbereich lässt er mit FIT 116 keine Wünsche offen. Die Töchter des leichtkalbigen SENATOR (Kvp 115, 99% Si.) besitzen eine gute Melkbarkeit (108) und sehr gesunde Euter (EGW 121). Mit Persistenz 103 und Nutzungsdauer 114 zeigen sich SENATOR-Töchter unauffällig. Im Exterieur sind sie mittelrahmig (99) und mit feinen, guten Fundamenten (108) ausgestattet. Die Euter (124) sind enorm gut an die Bauchdecke angebunden (VEA 122) und sehr hoch (EB 128).

WEBEX 881356

Ebenfalls neu Nachkommen geprüft ist WEBEX 881356 (Weitblick × Raldi) mit gGZW 126. Der Fitnessvererber (FIT 120) bringt bei knapperer Milchvererbung positive Inhaltsstoffe. Der exzellenten Eutergesundheit (125) steht eine knappere Melkbarkeit (87) entgegen. Der leichtkalbige WEBEX (Kvp 115, 99% Si.) bringt kleine, sehr schöne Töchter.

Immer beliebter und immer umfangreicher wird das Segment der *Hornlosbullen*. So sind erstmals knapp zwei Drittel unserer Bullen in der Empfehlung *natürlich hornlos*. Fast ein Viertel der Bullen ist sogar schon *reinerbig hornlos*!

MCRIVER PS 875000

Hier starten wir mit einem Ausblick: Der *hornlose* Monoron-Sohn MCRIVER PS 875000 (MV: Waalkes) liefert das perfekte Gesamtpaket. Er startet im Juni seinen Ersatzeinsatz mit gZW 145, Milchwert 126, Fleischwert 119 und Fitness 125! Dieser schöne Kalbinnenbulle (Kvp 111, 80% Si.) bringt wirtschaftliche Töchter mit sehr schönem Exterieur (105/105/101/117).

WITNESS PS 168240

Der Rekordbulle WITNESS PS 168240 hält seinen hohen gGZW 144 (-1) um die Abschreibung sehr gut. Der Leistungsvererber (MW 125, +871 kg; +0,06% Fett, -0,01% Eiweiß) mit bester Fitness (132) liefert das perfekte Komplettpaket für jeden Milchviehhalter. Der Kalbinnenbulle (Kvp 114, 82% Si.) ist inzwischen gut verfügbar und bringt schöne Töchter (F 111, E 117).

SIGURD PS 855929

Die Nummer Eins der Sahne Pp-Söhne bleibt der beliebte SIGURD PS 855929 mit gGZW 142. Er ist in allen Hauptzuchtwerten (MW 121, FW 121, FIT 122) auf gleich hohem Niveau und besticht mit bester Melkbarkeit (125) und Eutergesundheit (121). Auch dieser Kalbinnenbulle (Kvp. 111, 80% Si.) bringt schöne Euter (119).

MODESTO PP 856000

Ab Juni wird uns der frühe, *reinerbig hornlose* Megastar PS-Sohn MODESTO PP 856000 bereichern, der aus einer schönen Hoeri-Tochter gezogen ist. Er wird seinen Einsatz mit gGZW 141 und MW 131 starten. Mit +0,45% Fett und +0,10% Eiweiß trifft MODESTO PP den Zahn der Zeit und kann für Jungrinder eingesetzt werden (Kvp 110, 80% Si.). Seine schnellmelkenden Töchter (MBK 123) haben ein nahezu perfektes Exterieur (101/105/114/123) mit idealen Zitzen (SL 100, SD 101), die perfekt platziert sind.

MUSIKER PS 855928 + WENARIO PS 866194



Mit MUSIKER PS 855928 (Foto) (Makani PP × Hashtag) und WENARIO PS 866194 (Win again × Meter Pp) stehen zwei beliebte und leichtkalbige Allrounder nun bei

gGZW 140. Beide Bullen haben eine ähnliche Vererbung und glänzen mit ihrer exzellenten Exterieurvererbung, weshalb sie breit eingesetzt werden können.

MENZEL PP 855799

Auch unser *reinerbig hornloser* Star MENZEL PP 855799 hat sich auf hohem Niveau (GZW 139, -1) fest in unserem Programm etabliert. Dieser gut verfügbare Bulle konnte seine Eigenschaft als Kalbinnenbulle (Kvp. 110, 81% Si.) mit seinen ersten geborenen Kälbern bestätigen. Von MENZEL PP erwarten wir typvolle Töchter mit bestem Fundament (121) und schönen Eutern.

**MASCHINE PS 855931 +
WELTZAUBER PS 880892 +
HEIZER PS 883045**

Gleich drei gute *mischerbig hornlose* Bullen mit gGZW 139 präsentieren wir mit MASCHINE PS 855931 (Mahindra PS × Ephraim), WELTZAUBER PS 880892 (Weltforum × Hashtag) und HEIZER PS 883045 (Heiss × Hamlet Pp). All diese Bullen punkten durch ihr fehlerfreies und harmonisches Profil. Mit bester Exterieurvererbung (102/102/127/110) sticht WELTZAUBER PS hervor, der ähnlich wie MASCHINE PS kräftigere Zitzen vererbt.

SAVANNE PP 855988



Ein richtiges Schmankerl in puncto Linienführung ist der *reinerbig hornlose* SAVANNE PP 855988 (gGZW 138). Der zweitbeste Sahne Pp-Sohn entstammt einer Zitrus Pp-

Tochter und kann so enorm breit in der *Hornloszucht* eingesetzt werden. Er vereint eine mittlere Milchleistung (+701 kg) mit einer sehr guten Fettvererbung (+0,13) und Fleischwert 113. Weiterhin überzeugt der Bulle mit überragender Eutergesundheit (117) und Töchterfruchtbarkeit (113), sodass die SAVANNE PP-Töchter lange in den Ställen bleiben werden (ND 125). Im Exterieur werden die Kühe unauffällig und funktional sein (R 100, B 104, F 104, E 111).

HEXBERT PS 883044



HEXBERT PS 883044 ist ein *hornloser* Hexerei PS-Sohn aus einer schönen Walt-disney-Tochter, der aufgrund seiner Blutlinienführung und seines bewundernswerten

Vererbungsprofil breit eingesetzt werden kann. Sein hoher Kalbeverlauf von 124 (81 % Si.) sowie seine nahezu perfekte Exterieurvererbung (107/102/112/117) begünstigen seinen verstärkten Einsatz.

HARZ PP 855666

Mit dem *reinerbig hornlosen* Hardcore PP-Sohn HARZ PP 855666 (MV: Weidwerk) kommt ein neuer, sehr ansprechender homozygot *hornloser* Jungbulle in den Besamungseinsatz. Er startet mit gGZW 133, MW 123, FW 109 und FIT 117. Auch er kann für Junggrinderbesamungen (Kvp. 111, 79 % Si.) herangezogen werden. HARZ PP-Töchter werden mit gutem Exterieur (102/103/107/110) in den Ställen auffallen.

MARKER PP 855977

Auch MARKER PP 855977 verdient es erwähnt zu werden aufgrund seiner außergewöhnlichen Kuhfamilie. Dieser *reinerbig hornlose* Mahomes PS-Sohn ist ein Urenkel von der berühmten und erfolgreichen Ausstellungskuh „Lie“ vom Betrieb Landwehr, die mit über 20 Jahren inzwischen zu den ältesten Milchkühen Deutschlands zählt. Er weist einen gGZW von 129 und MW von 121 auf. Gesunde Euter (110), bei einer knapp durchschnittlichen Melkbarkeit (93) und guter Töchterfruchtbarkeit (110) tragen zur hohen Nutzungsdauer (116) bei. Seine schönen Töchter haben ideal ausgeprägte Zitzen.

Den Abschluss machen die beiden neu Nachkommen geprüften *Hornlosbullen* MOTIV Pp und MAYA PP.

MOTIV Pp 854972

MOTIV Pp 854972 startet seinen Nachkommen geprüften Einsatz mit gutem gGZW von 125. Dabei bringt er eine hohe Milchleistung (MW 121, +1.012 kg Milch), die aufgrund der guten Persistenz (114) erreicht wird. MOTIV Pp sollte nur für Kühe eingesetzt werden. Seine großrahmigen Töchter (R 111) neigen zu mehr Winkel (111) im Sprunggelenk und haben funktionelle Euter (103) mit idealen Zitzen.

MAYA PP 874420

Der *reinerbig hornlose* MAYA PP 874420 (gGZW 123) bringt fitnesstarke (FIT 115) Töchter mit mittlerer Milchleistung bei positiven Inhaltsstoffen. Der Kalbinnenbulle (Kvp. 111, 99 % Si.) steht für eine exzellente Exterieurvererbung (109/92/117/108).

Mit diesen reichhaltigen und abwechslungsreichen Angeboten bieten wir unseren Mitgliedern und Freunden für jede Kuh und Kalbin den perfekten Anpaarungspartner für die kommenden Monate. Wir wünschen viel Freude bei der Auswahl.

Ihr Benjamin Köhnlein, Zucht & Beratung

BRS CONVENTION 2025

DAS NEUE EVENT DER DEUTSCHEN RINDERBRANCHE

Am 4. Juli 2025 ist es soweit:
Der BRS lädt zur allerersten Convention nach
Hamm ein – **DAS Großevent für Rinderhalter
aus ganz Deutschland!**

Ob Milchvieh, Doppelnutzung oder Fleisch-
rinder – alle sind dabei!

Ein Tag voller Austausch, Unterhaltung, Infos,
Ehrungen und Party – und das für die ganze
Familie! Los geht's um 11:00 Uhr.



Programm:

- Sektempfang & Imbiss
- Spannende Touren (zu Zuchtbetrieben,
Museen, Technikstandorten u. v. m.)
- Podiumsdiskussion (u.a. mit Marie Hoffmann,
Günther Felßner und Clemens Tönnies)
- Food-Meile
- exklusive Messe
- Award-Show
- Convention-Party



UNSER GASTGEBER 2025



MEDIENPARTNER:

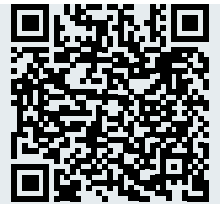


BUNDESVERBAND
RIND UND SCHAFEN E.V.



ZENTRALHALLEN HAMM
04. JULI 2025

Züchterfahrt zum BRS Convention 2025 nach Hamm (NRW)



Zu diesem Event veranstaltet RiVerGen eine Lehrfahrt

PROGRAMM:

Freitag, 04.07.2025

- ca. 5:00 Uhr • Abfahrt in Wertingen
- ca. 11:00 Uhr • Ankunft in Hamm
- Sektempfang und Imbiss
 - Besichtigungstouren
 - Podiumsdiskussion
 - Messe
 - Award Verleihung

Die Kosten für die Fahrt belaufen sich auf ca. 260,00 € pro Person.

Im Preis inbegriffen sind Busfahrt, Übernachtung im Doppelzimmer, Eintritt mit All Inklusiv Catering, Besichtigungstour.

Für Rückfragen wenden sie sich bitte an Hans Schwarz 0171 3881987.

Samstag, 05.07.2025

- ca. 9:30 Uhr • Abfahrt in Hamm
- Betriebsbesichtigung auf der Rückfahrt
 - Mittagessen
- ca. 20:00 Uhr • Ankunft in Wertingen

Anmeldung zu dieser höchst interessanten Fahrt bitte bei der Herdbuchstelle in Wertingen unter 08272 80062180.

VFR-Tierschau statt Bullenparade 2025 in Schwaben

Die ursprünglich für den 8. Juni 2025 geplante Höchststädter Bullenparade können wir aufgrund der unsicheren aktuellen Seuchenlage nicht wie geplant durchführen. So sehr sich

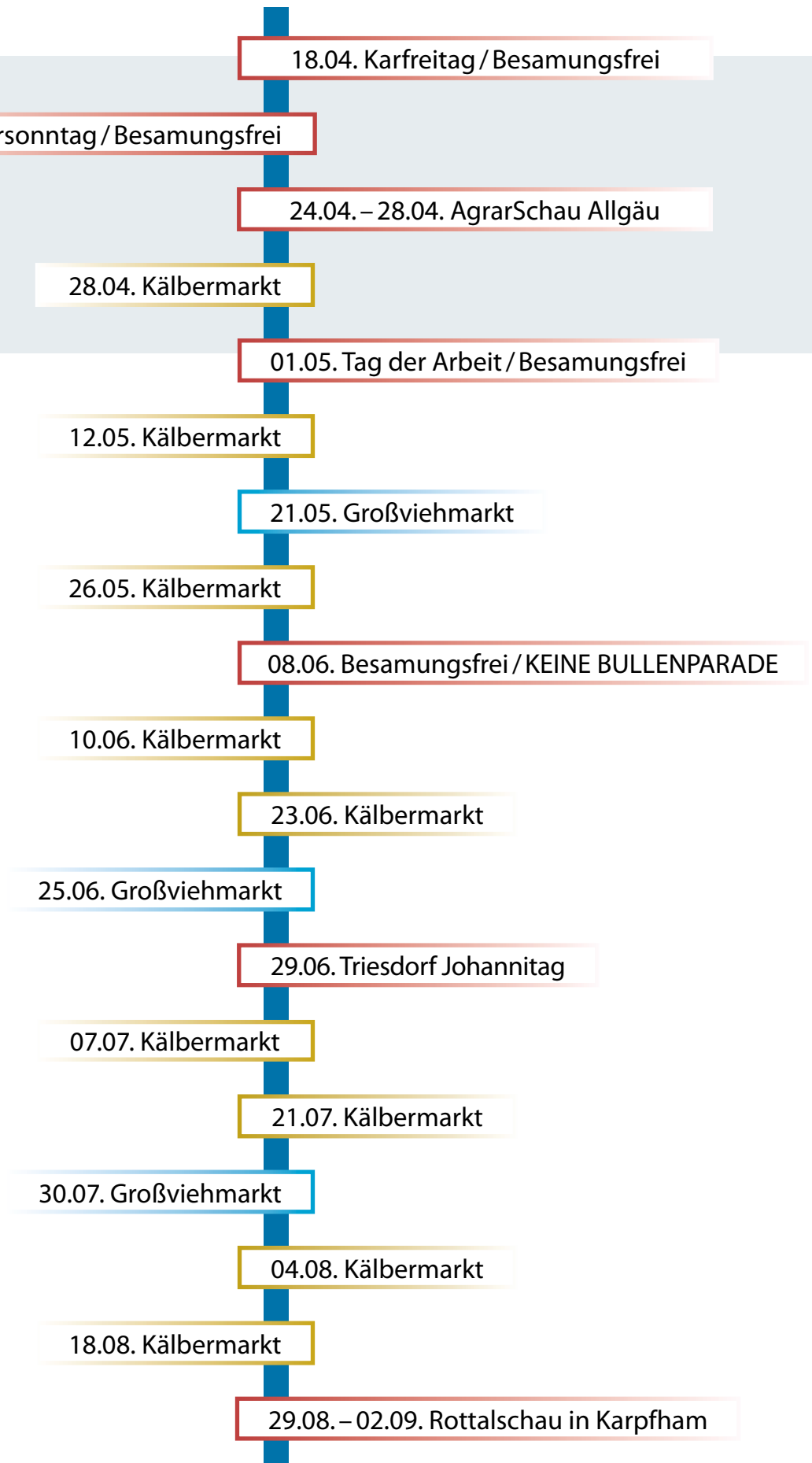


alle bei der RiVerGen bereits darauf gefreut haben, hat die Vorstandschaft entschieden, dass die Sicherheit und Gesundheit der wertvollen Besamungsbullen absoluten Vorrang haben.

Die RiVerGen wird der Veranstalter der VFR-Tierschau am 15.11.2025 in Wertingen sein. Hier werden wir Ihnen ein abwechslungsreiches und attraktives Programm zusammenstellen, bei dem auch die Präsentation der Bullen eine Rolle spielen kann. Deshalb möchten wir Ihre Aufmerksamkeit auf diese Abendveranstaltung der VfR-Schau lenken, um diese zu einem absoluten Highlight im Jahr 2025 werden zu lassen.



RIVERGEN - Termine



www.klauenpflege.de



Höchstädter Klauenpflege
EIN STARKER AUFTRITT

**NACHHALTIG
EFFIZIENT
KOMPETENT
GESUND**



Höchstädter Klauenpflege GmbH
89 420 Höchstädt · Telefon 0 90 74 - 95 59 20

Husil

g GZW 146 75 %

MW	123	84 %
FW	119	73 %
FIT	131	81 %



Iceland, Vollschwester zur Mutter,
1. Laktation

HB-NR. 855899 · LOM: 276000958220467 · B-KASEIN A1A2 · TRIPLE A 654123 · GJV
LISTENFÜHRER · DOPPELNUTZUNG · TOP FITNESS

MILCH							
	Tiere	HD	Milch kg	Fett %	Fett kg	Eiweiß %	Eiweiß kg
Zuchtwert			+790	+0,02	+34	+0,02	+29

FLEISCH			
Nettozunahmen	105	Ausschlachtung	124
		Handelsklasse	110

FITNESS			
Kalbeverl. pat. 80%	106	Kalbeverlauf mat.	110
Fruchtbarkeitswert	119	Zysten	111
Eutergesundheitsw.	120	Zellzahl	118
Melkbarkeit	101	Melkverhalten	102
Nutzungsdauer	127	Milchfieber	120
Klauengesundheit	111		

ÖKOLOGISCHER ZUCHTWERT 149

ABSTAMMUNG · *02.08.23 · ET

Heiss	Hashtag	Hayabusa	Züchter
	Romvelli	Dell	Köhnlein GbR
Icepearl	Zeiger	Zazu	Rossmeiersdorf
	Indira	Vaduz	

EXTERIEUR		0 Töchter			
Merkmal / Relativzuchtwert		88	100	112	124
Rahmen	94				
Bemuskulung	100				
Fundament	113				
Euter	124				
Kreuzhöhe	93	klein			groß
Körperlänge	97	kurz			lang
Hüftbreite	103	schmal			breit
Rumpftiefe	87	seicht			tief
Beckenneigung	90	eben			abfallend
Sprg.winkelung	92	steil			säbelbeinig
Sprg.ausprägung	113	voll			trocken
Fessel	105	durchtrittig			steil
Trachten	102	niedrig			hoch
Voreuterlänge	100	kurz			lang
Sch.euterlänge	103	kurz			viel
Voreuteraufhängung	114	locker			fest
Zentralband	101	schwach			stark
Euterboden	120	tief			hoch
Strichlänge	83	kurz			lang
Strichdicke	81	dünn			dick
Strichplatz vorne	126	außen			innen
Strichplatz hinten	112	außen			innen
Strichstellung hinten	107	nach außen			nach innen
Euterreinheit	106	unrein			rein
gewünschter Bereich					

HÖCHST
klassig



Werkstoff

g GZW 145 75 %

MW	129	84 %
FW	117	72 %
FIT	126	80 %



Mutter Amiceli, 4. Laktation

HB-NR. 855930 · LOM: 276000958607154 · B-KASEIN A2A2 · TRIPLE A 645231 · GJV
DOPPELNUTZUNG · FITNESS · EXTERIEUR

MILCH							
	Tiere	HD	Milch kg	Fett %	Fett kg	Eiweiß %	Eiweiß kg
Zuchtwert			+1081	-0,09	+36	+0,05	+42

FLEISCH			
Nettozunahmen	111	Ausschlachtung	113
		Handelsklasse	113

FITNESS			
Kalbeverl. pat. 81%	104	Kalbeverlauf mat.	108
Fruchtbarkeitswert	120	Zysten	109
Eutergesundheitsw.	118	Zellzahl	116
Melkbarkeit	97	Melkverhalten	96
Nutzungsdauer	119	Milchfieber	113
Klauengesundheit	105		

ÖKOLOGISCHER ZUCHTWERT 141

ABSTAMMUNG · *19.09.23 · ET

Win Again	Wonderboy	Wilkins	Züchter
	Leonie	Worldcup	Christoph GbR
Amiceli	Hood	Hutera	Kaising
	Adele	Impression	

EXTERIEUR		0 Töchter			
Merkmal / Relativzuchtwert		88	100	112	124
Rahmen	101				
Bemuskulung	107				
Fundament	106				
Euter	119				
Kreuzhöhe	103	klein			groß
Körperlänge	102	kurz			lang
Hüftbreite	104	schmal			breit
Rumpftiefe	96	seicht			tief
Beckenneigung	104	eben			abfallend
Sprg.winkelung	103	steil			säbelbeinig
Sprg.ausprägung	98	voll			trocken
Fessel	103	durchtrittig			steil
Trachten	107	niedrig			hoch
Voreuterlänge	100	kurz			lang
Sch.euterlänge	94	kurz			viel
Voreuteraufhängung	106	locker			fest
Zentralband	121	schwach			stark
Euterboden	110	tief			hoch
Strichlänge	96	kurz			lang
Strichdicke	86	dünn			dick
Strichplatz vorne	118	außen			innen
Strichplatz hinten	116	außen			innen
Strichstellung hinten	120	nach außen			nach innen
Euterreinheit	107	unrein			rein
gewünschter Bereich					

HÖCHST
klassig



Hafen

g GZW 144 75 %

MW	125	84 %
FW	120	73 %
FIT	124	80 %



HB-NR. 855998 · LOM: 276000958220959 · B-KASEIN A2A2 · GJV

LEICHTKALBIG · DOPPELNUTZUNG · EUTER

MILCH							
	Tiere	HD	Milch kg	Fett %	Fett kg	Eiweiß %	Eiweiß kg
Zuchtwert			+1048	-0,11	+33	-0,01	+35

FLEISCH			
Nettozunahmen	111	Ausschlachtung	118
		Handelsklasse	113

FITNESS			
Kalbeverl. pat. 80%	111	Kalbeverlauf mat.	107
Fruchtbarkeitswert	117	Zysten	113
Eutergesundheitsw.	115	Zellzahl	115
Melkbarkeit	115	Melkverhalten	95
Nutzungsdauer	123	Milchfieber	
Klauengesundheit	115	Leist.steigerung	99

ÖKOLOGISCHER ZUCHTWERT 138

ABSTAMMUNG · *11.01.24 · ET

Heiss	Hashtag	Hayabusa	Züchter
	Romvelli	Dell	Schürer-Hammon GbR
L1349Wi	Wintertraum	Woiwode	Lehmingen
	Lagune	Waban	

EXTERIEUR		0 Töchter			
Merkmal / Relativzuchtwert		88	100	112	124
Rahmen	96				
Bemuskelung	105				
Fundament	110				
Euter	118				
Kreuzhöhe	95	klein			groß
Körperlänge	98	kurz			lang
Hüftbreite	97	schmal			breit
Rumpftiefe	95	seicht			tief
Beckenneigung	94	eben			abfallend
Sprg.winkelung	98	steil			säbelbeinig
Sprg.ausprägung	111	voll			trocken
Fessel	93	durchtrittig			steil
Trachten	103	niedrig			hoch
Voreuterlänge	97	kurz			lang
Sch.euterlänge	105	kurz			viel
Voreuteraufhängung	103	locker			fest
Zentralband	117	schwach			stark
Euterboden	111	tief			hoch
Strichlänge	98	kurz			lang
Strichdicke	92	dünn			dick
Strichplatz vorne	101	außen			innen
Strichplatz hinten	118	außen			innen
Strichstellung hinten	124	nach außen			nach innen
Euterreinheit	104	unrein			rein
gewünschter Bereich					

**HÖCHST
klassig**

AMS



Haupt

g GZW 144 75 %

MW	122	84 %
FW	128	71 %
FIT	124	79 %



HB-NR. 866220 · LOM: 276000958707876 · B-KASEIN A1A2 · GJV

FLEISCHWERT · EUTERGESUNDHEIT · EXTERIEUR

MILCH							
	Tiere	HD	Milch kg	Fett %	Fett kg	Eiweiß %	Eiweiß kg
Zuchtwert			+915	-0,11	+28	+0,01	+33

FLEISCH			
Nettozunahmen	122	Ausschlachtung	126
		Handelsklasse	117

FITNESS			
Kalbeverl. pat. 80%	97	Kalbeverlauf mat.	105
Fruchtbarkeitswert	113	Zysten	112
Eutergesundheitsw.	121	Zellzahl	123
Melkbarkeit	101	Melkverhalten	107
Nutzungsdauer	122	Milchfieber	
Klauengesundheit	106	Leist.steigerung	104

ÖKOLOGISCHER ZUCHTWERT 139

ABSTAMMUNG · *29.01.24 · ET

Hrom	Hashtag	Hayabusa	Züchter
	CZ609483932	Hutubi	Neudecker Anton
Eyleen Pp*	Zeiger	Zazu	Oberloh
	Edline Pp*	Votary P*S	

EXTERIEUR		0 Töchter			
Merkmal / Relativzuchtwert		88	100	112	124
Rahmen	105				
Bemuskelung	101				
Fundament	112				
Euter	115				
Kreuzhöhe	107	klein			groß
Körperlänge	106	kurz			lang
Hüftbreite	99	schmal			breit
Rumpftiefe	103	seicht			tief
Beckenneigung	100	eben			abfallend
Sprg.winkelung	100	steil			säbelbeinig
Sprg.ausprägung	105	voll			trocken
Fessel	107	durchtrittig			steil
Trachten	109	niedrig			hoch
Voreuterlänge	103	kurz			lang
Sch.euterlänge	113	kurz			viel
Voreuteraufhängung	105	locker			fest
Zentralband	102	schwach			stark
Euterboden	110	tief			hoch
Strichlänge	101	kurz			lang
Strichdicke	97	dünn			dick
Strichplatz vorne	114	außen			innen
Strichplatz hinten	112	außen			innen
Strichstellung hinten	100	nach außen			nach innen
Euterreinheit	103	unrein			rein
gewünschter Bereich					

**HÖCHST
klassig**



AMS



Wittelsbach

gGZW 143 75 %

MW	122	84 %
FW	121	72 %
FIT	125	80 %



Mutter Foxi Pp*, 2. Laktation

HB-NR. 855833 · LOM: 276000958777349 · B-KASEIN A2A2 · TRIPLE A 435261 · GJV
KRÄFTIGE ZITZEN · LEICHTKALBIG · ALLROUNDER

MILCH	Tiere	HD	Milch kg	Fett %	Fett kg	Eiweiß %	Eiweiß kg
Zuchtwert			+1085	-0,25	+21	-0,01	+37

FLEISCH	Nettozunahmen	Ausschlachtung	Handelsklasse
	119	119	112

FITNESS	Kalbeverl. pat. 80%	Kalbeverlauf mat.	Vitalitätswert
	113	103	109
	115	115	101
	114	109	116
	103	100	105
	126	104	
	105		

ÖKOLOGISCHER ZUCHTWERT 138

ABSTAMMUNG · *27.05.23 · ET

Wanted Pp*	Waalkes Pp*	Waban	Züchter
	Hanna	Erbhof	Herrmanns Agrar GbR
Foxi Pp*	Edelstein	Etoscha	Reistingen
	Feldrose Pp*	Maximum Pp*	

EXTERIEUR	Merkmal / Relativzuchtwert	88	100	112	124	0 Töchter
Rahmen	115					
Bemuskulung	112					
Fundament	106					
Euter	113					
Kreuzhöhe	114	klein				groß
Körperlänge	114	kurz				lang
Hüftbreite	112	schmal				breit
Rumpftiefe	110	seicht				tief
Beckenneigung	99	eben				abfallend
Sprg.winkelung	101	steil				säbelbeinig
Sprg.ausprägung	98	voll				trocken
Fessel	101	durchtrittig				steil
Trachten	105	niedrig				hoch
Voreuterlänge	97	kurz				lang
Sch.euterlänge	95	kurz				viel
Voreuteraufhängung	110	locker				fest
Zentralband	111	schwach				stark
Euterboden	115	tief				hoch
Strichlänge	109	kurz				lang
Strichdicke	107	dünn				dick
Strichplatz vorne	107	außen				innen
Strichplatz hinten	103	außen				innen
Strichstellung hinten	96	nach außen				nach innen
Euterreinheit	99	unrein				rein
gewünschter Bereich						

**HÖCHST
klassig**



Hashtag

gGZW 142 98 %

MW	128	99 %
FW	120	99 %
FIT	110	98 %



Tochter Boom, 1. Laktation

HB-NR. 874000 · LOM: 276000954210676 · B-KASEIN A2A2 · TRIPLE A 432561 · NK6
BESTER NACHKOMMEN GEPRÜFTER BULLE · LEICHTKALBIG · DOPPELNUTZUNG

MILCH	Tiere	HD	Milch kg	Fett %	Fett kg	Eiweiß %	Eiweiß kg
Zuchtwert			+1253	-0,08	+45	-0,08	+36
1. Lak	883	9494	8.750	4,09	358	3,48	305

FLEISCH	Nettozunahmen	Ausschlachtung	Handelsklasse
	123	117	109

FITNESS	Kalbeverl. pat. 99%	Kalbeverlauf mat.	Vitalitätswert
	108	108	105
	102	102	103
	114	116	104
	106	106	103
	107	105	104
	108		

ÖKOLOGISCHER ZUCHTWERT 134

ABSTAMMUNG · *27.03.19 · ET

Hayabusa	Herzschlag	Hutera	Züchter
	Anica	Zaspin	Hans und Maria
Maxima	Mandrin	Mandarin	Estelmann, Gerolfing
	Miami	Manigo	

EXTERIEUR	Merkmal / Relativzuchtwert	88	100	112	124	996 Töchter
Rahmen	112					
Bemuskulung	103					
Fundament	116					
Euter	108					
Kreuzhöhe	114	klein				groß
Körperlänge	111	kurz				lang
Hüftbreite	107	schmal				breit
Rumpftiefe	109	seicht				tief
Beckenneigung	105	eben				abfallend
Sprg.winkelung	97	steil				säbelbeinig
Sprg.ausprägung	112	voll				trocken
Fessel	105	durchtrittig				steil
Trachten	109	niedrig				hoch
Voreuterlänge	107	kurz				lang
Sch.euterlänge	113	kurz				viel
Voreuteraufhängung	96	locker				fest
Zentralband	107	schwach				stark
Euterboden	103	tief				hoch
Strichlänge	93	kurz				lang
Strichdicke	100	dünn				dick
Strichplatz vorne	86	außen				innen
Strichplatz hinten	102	außen				innen
Strichstellung hinten	109	nach außen				nach innen
Euterreinheit	102	unrein				rein
gewünschter Bereich						

**HÖCHST
klassig**



Hirschbach

gGZW 138 75 %

MW 123 84 %
FW 120 71 %
FIT 119 80 %

HB-NR. 866207 · LOM: 276000958394739 · B-KASEIN A1A1 · GJV
LEICHTKALBIG · POSITIVE INHALTSSTOFFE · ALLROUNDER



MILCH							
	Tiere	HD	Milch kg	Fett %	Fett kg	Eiweiß %	Eiweiß kg
Zuchtwert			+697	+0,08	+36	+0,05	+28

FLEISCH			
Nettozunahmen	113	Ausschlachtung	121
		Handelsklasse	111

FITNESS			
Kalbeverl. pat. 80%	112	Kalbeverlauf mat.	98
Fruchtbarkeitswert	115	Zysten	108
Eutergesundheitsw.	110	Zellzahl	110
Melkbarkeit	106	Melkverhalten	102
Nutzungsdauer	113	Milchfieber	
Klauengesundheit	98	Leist.steigerung	105

ÖKOLOGISCHER ZUCHTWERT 135

ABSTAMMUNG · *31.08.23

Hiller	Hashtag	Hayabusa	Züchter Andres Josef GbR Ebrach
	Fabiene	Villeroy	
Fanni	Haribo	Hutera	
	Frido	Wiscona	

EXTERIEUR		0 Töchter			
Merkmal / Relativzuchtwert		88	100	112	124
Rahmen	98				
Bemuskulung	111				
Fundament	108				
Euter	115				
Kreuzhöhe	97	klein			groß
Körperlänge	99	kurz			lang
Hüftbreite	99	schmal			breit
Rumpftiefe	98	seicht			tief
Beckenneigung	94	eben			abfallend
Sprg.winkelung	87	steil			säbelbeinig
Sprg.ausprägung	94	voll			trocken
Fessel	105	durchtrittig			steil
Trachten	108	niedrig			hoch
Voreuterlänge	108	kurz			lang
Sch.euterlänge	101	kurz			viel
Voreuteraufhängung	105	locker			fest
Zentralband	100	schwach			stark
Euterboden	108	tief			hoch
Strichlänge	96	kurz			lang
Strichdicke	92	dünn			dick
Strichplatz vorne	101	außen			innen
Strichplatz hinten	102	außen			innen
Strichstellung hinten	113	nach außen			nach innen
Euterreinheit	103	unrein			rein
gewünschter Bereich					

HÖCHST
interessant



AMS



Horik

gGZW 137 76 %

MW 129 85 %
FW 111 74 %
FIT 113 81 %

HB-NR. 855966 · LOM: 276000959133901 · B-KASEIN A1A2 · GJV
DOPPELNUTZUNG · MELKVERHALTEN · IDEALE ZITZEN



MILCH							
	Tiere	HD	Milch kg	Fett %	Fett kg	Eiweiß %	Eiweiß kg
Zuchtwert			+1196	-0,05	+45	-0,04	+38

FLEISCH			
Nettozunahmen	114	Ausschlachtung	108
		Handelsklasse	105

FITNESS			
Kalbeverl. pat. 82%	108	Kalbeverlauf mat.	102
Fruchtbarkeitswert	106	Zysten	102
Eutergesundheitsw.	110	Zellzahl	108
Melkbarkeit	105	Melkverhalten	105
Nutzungsdauer	105	Milchfieber	
Klauengesundheit	98	Leist.steigerung	109

ÖKOLOGISCHER ZUCHTWERT 132

ABSTAMMUNG · *29.09.23

Han Solo	Hashtag	Hayabusa	Züchter Hofmayr W. u. M. GbR Roggenburg
	Gacela	Rolls	
Hillery	Mcgyver	Macbeth	
	Heidi	Raldi	

EXTERIEUR		0 Töchter			
Merkmal / Relativzuchtwert		88	100	112	124
Rahmen	98				
Bemuskulung	105				
Fundament	108				
Euter	110				
Kreuzhöhe	95	klein			groß
Körperlänge	99	kurz			lang
Hüftbreite	107	schmal			breit
Rumpftiefe	105	seicht			tief
Beckenneigung	97	eben			abfallend
Sprg.winkelung	92	steil			säbelbeinig
Sprg.ausprägung	97	voll			trocken
Fessel	105	durchtrittig			steil
Trachten	102	niedrig			hoch
Voreuterlänge	117	kurz			lang
Sch.euterlänge	119	kurz			viel
Voreuteraufhängung	108	locker			fest
Zentralband	101	schwach			stark
Euterboden	92	tief			hoch
Strichlänge	101	kurz			lang
Strichdicke	104	dünn			dick
Strichplatz vorne	104	außen			innen
Strichplatz hinten	97	außen			innen
Strichstellung hinten	99	nach außen			nach innen
Euterreinheit	103	unrein			rein
gewünschter Bereich					

HÖCHST
interessant



AMS



Zubringer

gGZW 137 98 %

MW 128 99 %
FW 114 99 %
FIT 105 97 %



Tochter Korsika, 1. Laktation

HB-NR. 854443 · LOM: 276000954382887 · B-KASEIN A1A1 · TRIPLE A 546132 · NKG

NACHKOMMEN GEPRÜFTER SPITZENBULLE · MILCHLEISTUNG · EXTERIEUR

MILCH							
	Tiere	HD	Milch kg	Fett %	Fett kg	Eiweiß %	Eiweiß kg
Zuchtwert			+1187	-0,05	+44	-0,04	+38
1. Lak	974	8932	8.347	4,11	343	3,46	289

FLEISCH			
Nettozunahmen	109	Ausschlachtung	116
		Handelsklasse	105

FITNESS			
Kalbeverl. pat. 99%	90	Kalbeverlauf mat.	103
Fruchtbarkeitswert	97	Zysten	101
Eutergesundheitsw.	114	Zellzahl	116
Melkbarkeit	122	Melkverhalten	111
Nutzungsdauer	104	Milchfieber	105
Klauengesundheit	93	Leist.steigerung	118

ÖKOLOGISCHER ZUCHTWERT 130

ABSTAMMUNG · *16.10.18 · ET

Zazu	Zepter	Zaspin
	Farinya	Watt
Lamera	Herzschlag	Hutera
	Lamore	Watt

Züchter
 Schürer-Hammon GbR
 Lehmingen

EXTERIEUR		424 Töchter			
Merkmal / Relativzuchtwert		88	100	112	124
Rahmen	95				
Bemuskulung	97				
Fundament	108				
Euter	108				
Kreuzhöhe	93	klein			groß
Körperlänge	98	kurz			lang
Hüftbreite	104	schmal			breit
Rumpftiefe	100	seicht			tief
Beckenneigung	101	eben			abfallend
Sprg.winkelung	104	steil			säbelbeinig
Sprg.ausprägung	98	voll			trocken
Fessel	101	durchtrittig			steil
Trachten	104	niedrig			hoch
Voreuterlänge	114	kurz			lang
Sch.euterlänge	112	kurz			viel
Voreuteraufhängung	102	locker			fest
Zentralband	101	schwach			stark
Euterboden	102	tief			hoch
Strichlänge	100	kurz			lang
Strichdicke	99	dünn			dick
Strichplatz vorne	107	außen			innen
Strichplatz hinten	117	außen			innen
Strichstellung hinten	115	nach außen			nach innen
Euterreinheit	103	unrein			rein
gewünschter Bereich					

HÖCHST
 interessant

AMS



Senator

gGZW 129 90 %

MW 115 95 %
FW 109 98 %
FIT 116 90 %



Tochter Edelweiss, 1. Laktation

HB-NR. 861040 · LOM: 276000955667574 · B-KASEIN A1A2 · TRIPLE A 456321 · NKG

LEICHTKALBIG · POSITIVE INHALTSSTOFFE · EXTERIEUR

MILCH							
	Tiere	HD	Milch kg	Fett %	Fett kg	Eiweiß %	Eiweiß kg
Zuchtwert			+382	+0,09	+23	+0,07	+19
100 Tage	2	10254	2.592	3,80	99	3,59	93

FLEISCH			
Nettozunahmen	103	Ausschlachtung	116
		Handelsklasse	101

FITNESS			
Kalbeverl. pat. 99%	115	Kalbeverlauf mat.	104
Fruchtbarkeitswert	104	Zysten	99
Eutergesundheitsw.	121	Zellzahl	124
Melkbarkeit	108	Melkverhalten	97
Nutzungsdauer	114	Milchfieber	100
Klauengesundheit	101	Leist.steigerung	104

ÖKOLOGISCHER ZUCHTWERT 130

ABSTAMMUNG · *05.11.20

Sisyphus	Symposium	Serano
	Hillary	Wille
Alma	Manigo	Mandela
	Anna	Willem

Züchter
 Schuh Gerhard u. S. GbR
 Dondorflein

EXTERIEUR		40 Töchter			
Merkmal / Relativzuchtwert		88	100	112	124
Rahmen	99				
Bemuskulung	101				
Fundament	108				
Euter	124				
Kreuzhöhe	101	klein			groß
Körperlänge	96	kurz			lang
Hüftbreite	93	schmal			breit
Rumpftiefe	96	seicht			tief
Beckenneigung	106	eben			abfallend
Sprg.winkelung	103	steil			säbelbeinig
Sprg.ausprägung	111	voll			trocken
Fessel	100	durchtrittig			steil
Trachten	102	niedrig			hoch
Voreuterlänge	95	kurz			lang
Sch.euterlänge	88	kurz			viel
Voreuteraufhängung	122	locker			fest
Zentralband	108	schwach			stark
Euterboden	128	tief			hoch
Strichlänge	92	kurz			lang
Strichdicke	88	dünn			dick
Strichplatz vorne	102	außen			innen
Strichplatz hinten	111	außen			innen
Strichstellung hinten	113	nach außen			nach innen
Euterreinheit	102	unrein			rein
gewünschter Bereich					

HÖCHST
 interessant



AMS



Webex

gGZW 126 89 %

MW 111 96 %
FW 105 96 %
FIT 120 89 %



Tochter Realto, 1. Laktation

HB-NR. 881356 · LOM: 276000956205850 · B-KASEIN A1A2 · TRIPLE A 516432 · NKG
LEICHTKALBIG · EUTERGESUNDHEIT · EUTER

MILCH	Tiere	HD	Milch kg	Fett %	Fett kg	Eiweiß %	Eiweiß kg
Zuchtwert			+331	+0,05	+17	+0,03	+14
100 Tage	18	9739	2.813	3,97	112	3,35	94

FLEISCH	Nettozunahmen	92	Ausschlachtung	111	Handelsklasse	103
---------	---------------	----	----------------	-----	---------------	-----

FITNESS	Kalbeverl. pat. 99%	115	Kalbeverlauf mat.	107	Vitalitätswert	104
	Fruchtbarkeitswert	102	Zysten	103	Fr. Fruchtbkst.	103
	Eutergesundheitsw.	125	Zellzahl	124	Mastitis	122
	Melkbarkeit	87	Melkverhalten	102	Persistenz	112
	Nutzungsdauer	120	Milchfieber	96	Leist.steigerung	102
	Klauengesundheit	106				

ÖKOLOGISCHER ZUCHTWERT 127

ABSTAMMUNG · *07.06.20 · ET

Weitblick	Wobbler	Watnox
	Lanessa	Reumut
Sugar	Raldi	GS Rau
	Shirley	Weinfur

Züchter
 Lang GbR
 Rudolzhofen

EXTERIEUR	Merkmal / Relativzuchtwert	88	100	112	124	33 Töchter
Rahmen	89					
Bemuskelung	99					
Fundament	112					
Euter	115					
Kreuzhöhe	86	klein				groß
Körperlänge	92	kurz				lang
Hüftbreite	93	schmal				breit
Rumpftiefe	89	seicht				tief
Beckenneigung	85	eben				abfallend
Sprg.winkelung	99	steil				säbelbeinig
Sprg.ausprägung	102	voll				trocken
Fessel	104	durchtrittig				steil
Trachten	107	niedrig				hoch
Voreuterlänge	91	kurz				lang
Sch.euterlänge	102	kurz				viel
Voreuteraufhängung	108	locker				fest
Zentralband	102	schwach				stark
Euterboden	105	tief				hoch
Strichlänge	93	kurz				lang
Strichdicke	99	dünn				dick
Strichplatz vorne	118	außen				innen
Strichplatz hinten	108	außen				innen
Strichstellung hinten	108	nach außen				nach innen
Euterreinheit	106	unrein				rein
gewünschter Bereich						



Himmel

gGZW 123 95 %

MW 124 99 %
FW 88 98 %
FIT 107 93 %



Tochter Red Rose Pp, 1. Laktation

HB-NR. 854743 · LOM: 276000955063399 · B-KASEIN A2A2 · TRIPLE A 453621 · NKG
MILCHLEISTUNG · TRAUMHAFTES EXTERIEUR · EUTERGESUNDHEIT

MILCH	Tiere	HD	Milch kg	Fett %	Fett kg	Eiweiß %	Eiweiß kg
Zuchtwert			+1389	-0,31	+28	-0,11	+38
1. Lak	148	9183	8.925	3,88	347	3,45	308

FLEISCH	Nettozunahmen	107	Ausschlachtung	84	Handelsklasse	90
---------	---------------	-----	----------------	----	---------------	----

FITNESS	Kalbeverl. pat. 99%	97	Kalbeverlauf mat.	106	Vitalitätswert	104
	Fruchtbarkeitswert	89	Zysten	90	Fr. Fruchtbkst.	96
	Eutergesundheitsw.	123	Zellzahl	124	Mastitis	110
	Melkbarkeit	96	Melkverhalten	97	Persistenz	94
	Nutzungsdauer	113	Milchfieber	102	Leist.steigerung	95
	Klauengesundheit	94				

ÖKOLOGISCHER ZUCHTWERT 118

ABSTAMMUNG · *27.09.19 · ET

Hurly	Hulkor	Hulock
	Afra	Sego
Dairyqueen	GS Wertvoll	Williams
	Dylan	Pazifik

Züchter
 Bernd Schröppel
 Kleinsorheim

EXTERIEUR	Merkmal / Relativzuchtwert	88	100	112	124	167 Töchter
Rahmen	123					
Bemuskelung	101					
Fundament	105					
Euter	135					
Kreuzhöhe	121	klein				groß
Körperlänge	124	kurz				lang
Hüftbreite	123	schmal				breit
Rumpftiefe	123	seicht				tief
Beckenneigung	87	eben				abfallend
Sprg.winkelung	94	steil				säbelbeinig
Sprg.ausprägung	94	voll				trocken
Fessel	105	durchtrittig				steil
Trachten	105	niedrig				hoch
Voreuterlänge	112	kurz				lang
Sch.euterlänge	109	kurz				viel
Voreuteraufhängung	123	locker				fest
Zentralband	105	schwach				stark
Euterboden	118	tief				hoch
Strichlänge	100	kurz				lang
Strichdicke	90	dünn				dick
Strichplatz vorne	126	außen				innen
Strichplatz hinten	107	außen				innen
Strichstellung hinten	110	nach außen				nach innen
Euterreinheit	105	unrein				rein
gewünschter Bereich						

**HÖCHST
klassig**

AMS



Witness P*S



g GZW 144 76 %

MW	125	85 %
FW	104	76 %
FIT	132	81 %

HB-NR. 168240 · LOM: 276000958444560 · B-KASEIN A2A2 · TRIPLE A 423651 · GJV

LEICHTKALBIG · HORNLOSER SPITZENBULLE · ALLROUNDER

MILCH							
	Tiere	HD	Milch kg	Fett %	Fett kg	Eiweiß %	Eiweiß kg
Zuchtwert			+871	+0,06	+41	-0,01	+30

FLEISCH			
Nettozunahmen	104	Ausschlachtung	106
		Handelsklasse	100

FITNESS			
Kalbeverl. pat. 82%	114	Kalbeverlauf mat.	111
Fruchtbarkeitswert	130	Zysten	106
Eutergesundheitsw.	115	Zellzahl	118
Melkbarkeit	113	Melkverhalten	101
Nutzungsdauer	127	Milchfieber	109
Klauengesundheit	106	Leist.steigerung	109

ÖKOLOGISCHER ZUCHTWERT 142

ABSTAMMUNG · *02.03.23 · ET

Wirbelwind P*S	Waalkes Pp*	Waban
	Waiana	Sisyphus
Kayla	Virginia	Villeroy
	Kayana	Manolo Pp*

Züchter
Christiane Böhm
Neuhaus

EXTERIEUR		0 Töchter			
Merkmal / Relativzuchtwert		88	100	112	124
Rahmen	104				
Bemuskelung	99				
Fundament	111				
Euter	117				
Kreuzhöhe	106	klein			groß
Körperlänge	104	kurz			lang
Hüftbreite	95	schmal			breit
Rumpftiefe	99	seicht			tief
Beckenneigung	114	eben			abfallend
Sprg.winkelung	96	steil			säbelbeinig
Sprg.ausprägung	112	voll			trocken
Fessel	99	durchtrittig			steil
Trachten	104	niedrig			hoch
Voreuterlänge	102	kurz			lang
Sch.euterlänge	95	kurz			viel
Voreuteraufhängung	105	locker			fest
Zentralband	107	schwach			stark
Euterboden	117	tief			hoch
Strichlänge	94	kurz			lang
Strichdicke	88	dünn			dick
Strichplatz vorne	101	außen			innen
Strichplatz hinten	103	außen			innen
Strichstellung hinten	106	nach außen			nach innen
Euterreinheit	93	unrein			rein
gewünschter Bereich					



Mutter Kayla, 1. Laktation



Mutter Kayla, 1. Laktation



Witness P*S

McRiver P*S

g GZW 145 74 %

MW	126	84 %
FW	119	71 %
FIT	125	79 %



Mutter Mingo PP, 1. Laktation

HB-NR. 875000 · LOM: 276000959314251 · B-KASEIN A1A2 · GJV · VORAUSSICHTLICH VERFÜGBAR AB JUNI 2025
HORNLOSER SPITZENBULLE · LEICHTKALBIG · ALLROUNDER

MILCH	Tiere	HD	Milch kg	Fett %	Fett kg	Eiweiß %	Eiweiß kg
Zuchtwert			+897	-0,06	+31	+0,09	+39

FLEISCH	Nettozunahmen	118	Ausschlachtung	119	Handelsklasse	108
---------	---------------	-----	----------------	-----	---------------	-----

FITNESS	Kalbeverl. pat. 80%	111	Kalbeverlauf mat.	110	Vitalitätswert	102
	Fruchtbarkeit	117	Zysten	102	Fr. Fruchtbarkeit	109
	Eutergesundheitsw.	120	Zellzahl	122	Mastitis	108
	Melkbarkeit	107	Melkverhalten	107	Persistenz	108
	Nutzungsdauer	117	Milchfieber		Leist. Steigerung	108
	Klauengesundheit	95				

ÖKOLOGISCHER ZUCHTWERT 140

ABSTAMMUNG · *16.02.24 · ET	Monoron	Monopoly P*S	Manolo Pp*	Züchter
		Future	Jaron	Estelmann Hans und Maria, Gerolfing
	Mingo PP*	Waalkes Pp*	Waban	
		Minga Pp*	Majestaet PP*	

EXTERIEUR	Merkmal / Relativzuchtwert	88	100	112	124	0 Töchter
Rahmen	105					
Bemuskelung	105					
Fundament	101					
Euter	117					
Kreuzhöhe	103	klein				groß
Körperlänge	109	kurz				lang
Hüftbreite	104	schmal				breit
Rumpftiefe	102	seicht				tief
Beckenneigung	98	eben				abfallend
Sprg.winkelung	101	steil				säbelbeinig
Sprg.ausprägung	99	voll				trocken
Fessel	98	durchtrittig				steil
Trachten	104	niedrig				hoch
Voreuterlänge	92	kurz				lang
Sch.euterlänge	95	kurz				viel
Voreuteraufhängung	112	locker				fest
Zentralband	110	schwach				stark
Euterboden	115	tief				hoch
Strichlänge	92	kurz				lang
Strichdicke	102	dünn				dick
Strichplatz vorne	101	außen				innen
Strichplatz hinten	108	außen				innen
Strichstellung hinten	111	nach außen				nach innen
Euterreinheit	100	unrein				rein
gewünschter Bereich						

HÖCHST
exklusiv



AMS



Sigurd P*S

g GZW 142 76 %

MW	121	85 %
FW	121	72 %
FIT	122	81 %



Mutter Hawaii, 1. Laktation

HB-NR. 855929 · LOM: 276000958607146 · B-KASEIN A1A1 · TRIPLE A 561432 · GJV
HORNLOSER SPITZENBULLE · LEICHTKALBIG · EUTER

MILCH	Tiere	HD	Milch kg	Fett %	Fett kg	Eiweiß %	Eiweiß kg
Zuchtwert			+1204	-0,20	+31	-0,16	+27

FLEISCH	Nettozunahmen	117	Ausschlachtung	121	Handelsklasse	111
---------	---------------	-----	----------------	-----	---------------	-----

FITNESS	Kalbeverl. pat. 80%	111	Kalbeverlauf mat.	104	Vitalitätswert	102
	Fruchtbarkeit	106	Zysten	105	Fr. Fruchtbarkeit	100
	Eutergesundheitsw.	121	Zellzahl	120	Mastitis	114
	Melkbarkeit	125	Melkverhalten	104	Persistenz	107
	Nutzungsdauer	125	Milchfieber		Leist. Steigerung	101
	Klauengesundheit	99				

ÖKOLOGISCHER ZUCHTWERT 137

ABSTAMMUNG · *29.08.23 · ET				
Sahne Pp*	Sisyphus	Symposium	Züchter Christoph GbR Kaising	
	Feldrose Pp*	Maximum Pp*		
Hawaii	Holowitz	Hollywood		
	Hessi	Hurly		

EXTERIEUR	Merkmal / Relativzuchtwert	88	100	112	124	0 Töchter
Rahmen	102					
Bemuskelung	95					
Fundament	101					
Euter	119					
Kreuzhöhe	105	klein				groß
Körperlänge	103	kurz				lang
Hüftbreite	96	schmal				breit
Rumpftiefe	98	seicht				tief
Beckenneigung	99	eben				abfallend
Sprg.winkelung	95	steil				säbelbeinig
Sprg.ausprägung	94	voll				trocken
Fessel	103	durchtrittig				steil
Trachten	103	niedrig				hoch
Voreuterlänge	100	kurz				lang
Sch.euterlänge	93	kurz				viel
Voreuteraufhängung	107	locker				fest
Zentralband	108	schwach				stark
Euterboden	117	tief				hoch
Strichlänge	90	kurz				lang
Strichdicke	93	dünn				dick
Strichplatz vorne	113	außen				innen
Strichplatz hinten	113	außen				innen
Strichstellung hinten	114	nach außen				nach innen
Euterreinheit	103	unrein				rein
gewünschter Bereich						

HÖCHST
klassig

AMS



Modesto PP*

g GZW 141 74 %

MW 131 83 %
FW 111 71 %
FIT 115 78 %



Großmutter Foxi Pp*, 2. Laktation

HB-NR. 856000 · LOM: 276000959578664 · B-KASEIN A1A2 · GJV · VORAUSSICHTLICH VERFÜGBAR AB JUNI 2025
REINERBIG HORNLOSER SPITZENBULLE · POSITIVE INHALTSSTOFFE · LEICHTKALBIG

MILCH							
	Tiere	HD	Milch kg	Fett %	Fett kg	Eiweiß %	Eiweiß kg
Zuchtwert			+581	+0,45	+63	+0,10	+29

FLEISCH			
Nettozunahmen	105	Ausschlachtung	115
		Handelsklasse	105

FITNESS			
Kalbeverl. pat. 80%	110	Kalbeverlauf mat.	105
Fruchtbarkeitswert	111	Zysten	102
Eutergesundheitsw.	104	Zellzahl	97
Melkbarkeit	123	Melkverhalten	103
Nutzungsdauer	119	Milchfieber	103
Klauengesundheit	107	Leist.steigerung	103

ÖKOLOGISCHER ZUCHTWERT 137

ABSTAMMUNG · *21.04.24 · ET

Megastar Pp*	Martinus P*S	Munter P*S	Züchter
	Future	Jaron	Hermanns Agrar GbR
Florina Pp*	Hoeri	Hokuspokus	Reistingen
	Foxi Pp*	Edelstein	

EXTERIEUR		0 Töchter			
Merkmal / Relativzuchtwert		88	100	112	124
Rahmen	101				
Bemuskelung	105				
Fundament	114				
Euter	123				
Kreuzhöhe	103	klein			groß
Körperlänge	100	kurz			lang
Hüftbreite	96	schmal			breit
Rumpftiefe	101	seicht			tief
Beckenneigung	96	eben			abfallend
Sprg.winkelung	103	steil			säbelbeinig
Sprg.ausprägung	111	voll			trocken
Fessel	108	durchtrittig			steil
Trachten	102	niedrig			hoch
Voreuterlänge	105	kurz			lang
Sch.euterlänge	99	kurz			viel
Voreuteraufhängung	115	locker			fest
Zentralband	114	schwach			stark
Euterboden	114	tief			hoch
Strichlänge	100	kurz			lang
Strichdicke	101	dünn			dick
Strichplatz vorne	122	außen			innen
Strichplatz hinten	108	außen			innen
Strichstellung hinten	104	nach außen			nach innen
Euterreinheit	101	unrein			rein
gewünschter Bereich					

HÖCHST
exklusiv



Wenario P*S

g GZW 140 74 %

MW 121 84 %
FW 120 72 %
FIT 123 79 %



HB-NR. 866194 · LOM: 276000959195861 · B-KASEIN A1A2 · TRIPLE A 561432 · GJV
LEICHTKALBIG · IDEALE ZITZEN · LANGLEBIGE KUHFAMILIE

MILCH							
	Tiere	HD	Milch kg	Fett %	Fett kg	Eiweiß %	Eiweiß kg
Zuchtwert			+901	-0,15	+23	+0,01	+32

FLEISCH			
Nettozunahmen	113	Ausschlachtung	117
		Handelsklasse	115

FITNESS			
Kalbeverl. pat. 80%	108	Kalbeverlauf mat.	108
Fruchtbarkeitswert	113	Zysten	100
Eutergesundheitsw.	114	Zellzahl	114
Melkbarkeit	106	Melkverhalten	106
Nutzungsdauer	119	Milchfieber	112
Klauengesundheit	93	Leist.steigerung	112

ÖKOLOGISCHER ZUCHTWERT 139

ABSTAMMUNG · *11.07.23 · ET

Win Again	Wonderboy	Wilkins	Züchter
	Leonie	Worldcup	Hilger GbR
Sydney Pp*	Meter Pp*	Maestro Pp*	Babensham
	Sandy	Hermelin	

EXTERIEUR		0 Töchter			
Merkmal / Relativzuchtwert		88	100	112	124
Rahmen	93				
Bemuskelung	106				
Fundament	102				
Euter	115				
Kreuzhöhe	94	klein			groß
Körperlänge	95	kurz			lang
Hüftbreite	100	schmal			breit
Rumpftiefe	90	seicht			tief
Beckenneigung	101	eben			abfallend
Sprg.winkelung	98	steil			säbelbeinig
Sprg.ausprägung	101	voll			trocken
Fessel	101	durchtrittig			steil
Trachten	97	niedrig			hoch
Voreuterlänge	96	kurz			lang
Sch.euterlänge	89	kurz			viel
Voreuteraufhängung	110	locker			fest
Zentralband	112	schwach			stark
Euterboden	112	tief			hoch
Strichlänge	100	kurz			lang
Strichdicke	104	dünn			dick
Strichplatz vorne	113	außen			innen
Strichplatz hinten	116	außen			innen
Strichstellung hinten	115	nach außen			nach innen
Euterreinheit	102	unrein			rein
gewünschter Bereich					

HÖCHST
klassig



Maschine P*S

gGZW 139 75 %

MW 123 84 %
FW 102 72 %
FIT 129 80 %



Mutter Roli, 1. Laktation

HB-NR. 855931 · LOM: 276000959154969 · B-KASEIN A2A2 · TRIPLE A 465231 · GJV

KRÄFTIGE ZITZEN · EXTERIEUR · FITNESS

MILCH	Tiere	HD	Milch kg	Fett %	Fett kg	Eiweiß %	Eiweiß kg
Zuchtwert			+1031	-0,14	+30	-0,04	+32

FLEISCH	Nettozunahmen	112	Ausschlachtung	101	Handelsklasse	96
---------	---------------	-----	----------------	-----	---------------	----

FITNESS	Kalbeverl. pat. 80%	105	Kalbeverlauf mat.	100	Vitalitätswert	106
	Fruchtbarkeitswert	117	Zysten	106	Fr. Fruchtbkst.	108
	Eutergesundheitsw.	122	Zellzahl	120	Mastitis	118
	Melkbarkeit	101	Melkverhalten	105	Persistenz	114
	Nutzungsdauer	124	Milchfieber		Leist. steigerung	119
	Klauengesundheit	98				

ÖKOLOGISCHER ZUCHTWERT 138

ABSTAMMUNG · *07.08.23 · ET

Mahindra P*S	Mercedes Pp*	Minor
	Zierde	Wobbler
Roli	Ephraim	Ehram
	937	Herzpochen

Züchter
Dreger GbR
Harburg

EXTERIEUR	Merkmal / Relativzuchtwert	88	100	112	124	0 Töchter
Rahmen	113					
Bemuskulung	112					
Fundament	110					
Euter	111					
Kreuzhöhe	112	klein				groß
Körperlänge	113	kurz				lang
Hüftbreite	116	schmal				breit
Rumpftiefe	111	seicht				tief
Beckenneigung	89	eben				abfallend
Sprg.winkelung	91	steil				säbelbeinig
Sprg.ausprägung	87	voll				trocken
Fessel	118	durchtrittig				steil
Trachten	112	niedrig				hoch
Voreuterlänge	111	kurz				lang
Sch.euterlänge	100	kurz				viel
Voreuteraufhängung	114	locker				fest
Zentralband	98	schwach				stark
Euterboden	111	tief				hoch
Strichlänge	109	kurz				lang
Strichdicke	99	dünn				dick
Strichplatz vorne	110	außen				innen
Strichplatz hinten	96	außen				innen
Strichstellung hinten	85	nach außen				nach innen
Euterreinheit	102	unrein				rein
gewünschter Bereich						

HÖCHST
klassig



Weltzauber P*S

gGZW 139 75 %

MW 122 84 %
FW 109 71 %
FIT 124 80 %



HB-NR. 880892 · LOM: 276000959117415 · B-KASEIN A2A2 · TRIPLE A 456321 · GJV

LEICHTKALBIG · MILCHLEISTUNG · TOP EXTERIEUR

MILCH	Tiere	HD	Milch kg	Fett %	Fett kg	Eiweiß %	Eiweiß kg
Zuchtwert			+1336	-0,33	+24	-0,12	+35

FLEISCH	Nettozunahmen	102	Ausschlachtung	113	Handelsklasse	104
---------	---------------	-----	----------------	-----	---------------	-----

FITNESS					
Kalbeverl. pat. 80%	107	Kalbeverlauf mat.	103	Vitalitätswert	110
Fruchtbarkeitswert	103	Zysten	104	Fr. Fruchtbkst.	98
Eutergesundheitsw.	118	Zellzahl	116	Mastitis	116
Melkbarkeit	112	Melkverhalten	98	Persistenz	110
Nutzungsdauer	132	Milchfieber		Leist.steigerung	113
Klauengesundheit	109				

ÖKOLOGISCHER ZUCHTWERT 140

ABSTAMMUNG · *19.11.23 · ET

Weltforum	Wintertraum	Woiwode
	Beyton	Weissensee
Hopeful Pp*	Hashtag	Hayabusa
	4623 PP*	Hatrick PP*

Züchter
Busch GbR
Hechlingen

EXTERIEUR	Merkmal / Relativzuchtwert	88	100	112	124	0 Töchter
Rahmen	102					
Bemuskulung	102					
Fundament	127					
Euter	110					
Kreuzhöhe	104	klein				groß
Körperlänge	100	kurz				lang
Hüftbreite	97	schmal				breit
Rumpftiefe	101	seicht				tief
Beckenneigung	109	eben				abfallend
Sprg.winkelung	93	steil				säbelbeinig
Sprg.ausprägung	114	voll				trocken
Fessel	113	durchtrittig				steil
Trachten	111	niedrig				hoch
Voreuterlänge	98	kurz				lang
Sch.euterlänge	101	kurz				viel
Voreuteraufhängung	99	locker				fest
Zentralband	103	schwach				stark
Euterboden	111	tief				hoch
Strichlänge	103	kurz				lang
Strichdicke	101	dünn				dick
Strichplatz vorne	103	außen				innen
Strichplatz hinten	103	außen				innen
Strichstellung hinten	106	nach außen				nach innen
Euterreinheit	103	unrein				rein
gewünschter Bereich						

HÖCHST
klassig



Heizer P*S

gGZW 139 75 %

MW 116 84 %
FW 118 72 %
FIT 129 81 %



Urgroßmutter Korfu Pp*, 5. Laktation

HB-NR. 883045 · LOM: 276000959303232 · B-KASEIN A2A2 · GJV

FITNESS · DOPPELNUTZUNG · TÖCHTERFRUCHTBARKEIT

MILCH	Tiere	HD	Milch kg	Fett %	Fett kg	Eiweiß %	Eiweiß kg
Zuchtwert			+972	-0,20	+22	-0,12	+23

FLEISCH	Nettozunahmen	110	Ausschlachtung	116	Handelsklasse	114
---------	---------------	-----	----------------	-----	---------------	-----

FITNESS	Kalbeverl. pat. 80%	106	Kalbeverlauf mat.	105	Vitalitätswert	108
	Fruchtbarkeitswert	124	Zysten	114	Fr. Fruchtbkst.	105
	Eutergesundheitsw.	110	Zellzahl	112	Mastitis	101
	Melkbarkeit	103	Melkverhalten	100	Persistenz	109
	Nutzungsdauer	129	Milchfieber		Leist. Steigerung	111
	Klauengesundheit	102				

ÖKOLOGISCHER ZUCHTWERT 140

ABSTAMMUNG · *05.12.23 · ET

Heiss	Hashtag	Hayabusa
	Romvell	Dell
Kasalla PP*	Hamlet Pp*	Hermelin
	Karamel PP*	Votary P*S

Züchter
Böhm Andreas
Oppertshofen

EXTERIEUR	Merkmal / Relativzuchtwert	88	100	112	124	0 Töchter
Rahmen	101					
Bemuskulung	106					
Fundament	114					
Euter	111					
Kreuzhöhe	102	klein				groß
Körperlänge	103	kurz				lang
Hüftbreite	103	schmal				breit
Rumpftiefe	97	seicht				tief
Beckenneigung	106	eben				abfallend
Sprg.winkelung	99	steil				säbelbeinig
Sprg.ausprägung	119	voll				trocken
Fessel	100	durchtrittig				steil
Trachten	104	niedrig				hoch
Voreuterlänge	99	kurz				lang
Sch.euterlänge	98	kurz				viel
Voreuteraufhängung	100	locker				fest
Zentralband	110	schwach				stark
Euterboden	111	tief				hoch
Strichlänge	87	kurz				lang
Strichdicke	91	dünn				dick
Strichplatz vorne	103	außen				innen
Strichplatz hinten	116	außen				innen
Strichstellung hinten	118	nach außen				nach innen
Euterreinheit	105	unrein				rein
gewünschter Bereich						

HÖCHST
interessant



AMS



Savanne PP*

gGZW 138 75 %

MW 123 84 %
FW 113 71 %
FIT 123 79 %



Großmutter Indira, 1. Laktation

HB-NR. 855988 · LOM: 276000958220496 · B-KASEIN A1A2 · TRIPLE A 543612 · GJV

SELTENES HORNLOSBLUT · REINERBIG HORNLOSER SPITZENBULLE · KUHFAMILIE

MILCH	Tiere	HD	Milch kg	Fett %	Fett kg	Eiweiß %	Eiweiß kg
Zuchtwert			+701	+0,13	+41	+0,00	+25

FLEISCH	Nettozunahmen	108	Ausschlachtung	112	Handelsklasse	110
---------	---------------	-----	----------------	-----	---------------	-----

FITNESS					
Kalbeverl. pat. 80%	103	Kalbeverlauf mat.	97	Vitalitätswert	109
Fruchtbarkeitswert	113	Zysten	105	Fr. Fruchtbkst.	108
Eutergesundheitsw.	117	Zellzahl	119	Mastitis	105
Melkbarkeit	97	Melkverhalten	105	Persistenz	99
Nutzungsdauer	125	Milchfieber		Leist.steigerung	109
Klauengesundheit	100				

ÖKOLOGISCHER ZUCHTWERT 133

ABSTAMMUNG · *11.12.23 · ET

Sahne Pp*	Sisyphus	Symposium
	Feldrose Pp*	Maximum Pp*
Icekiss Pp*	Zitrus Pp*	Zeus Pp*
	Indira	Vaduz

Züchter
Köhnlein GbR
Rossmeiersdorf

EXTERIEUR	Merkmal / Relativzuchtwert	88	100	112	124	0 Töchter
Rahmen	100					
Bemuskulung	104					
Fundament	104					
Euter	111					
Kreuzhöhe	98	klein				groß
Körperlänge	102	kurz				lang
Hüftbreite	108	schmal				breit
Rumpftiefe	100	seicht				tief
Beckenneigung	86	eben				abfallend
Sprg.winkelung	101	steil				säbelbeinig
Sprg.ausprägung	100	voll				trocken
Fessel	99	durchtrittig				steil
Trachten	108	niedrig				hoch
Voreuterlänge	99	kurz				lang
Sch.euterlänge	102	kurz				viel
Voreuteraufhängung	109	locker				fest
Zentralband	97	schwach				stark
Euterboden	112	tief				hoch
Strichlänge	98	kurz				lang
Strichdicke	93	dünn				dick
Strichplatz vorne	104	außen				innen
Strichplatz hinten	103	außen				innen
Strichstellung hinten	96	nach außen				nach innen
Euterreinheit	102	unrein				rein
gewünschter Bereich						

HÖCHST
exklusiv

AMS



Hexbert P*S

gGZW 134 75 %

MW 126 85 %
FW 103 70 %
FIT 116 80 %



Mutter Flora, 2. Laktation

HB-NR. 883044 · LOM: 276000958777509 · B-KASEIN A2A2 · TRIPLE A 561432 · GJV
LEICHTKALBIG · EXTERIEUR · ALLROUNDER

MILCH	Tiere	HD	Milch kg	Fett %	Fett kg	Eiweiß %	Eiweiß kg
Zuchtwert			+1141	-0,15	+34	-0,02	+38

FLEISCH	Nettozunahmen	Ausschlachtung	Handelsklasse
	105	101	101

FITNESS	Kalbeverl. pat. 81%	Kalbeverlauf mat.	Vitalitätswert
	124	96	108
	107	103	104
	107	105	105
	112	103	112
	119	114	

ÖKOLOGISCHER ZUCHTWERT 134

ABSTAMMUNG · *28.11.23	Hexerei P*S	Hex Hex Pp*	Hokuspokus	Züchter
		Nic Nac	Herzau	Hermanns Agrar GbR
	Flora	Waltdisney	Walot	Reistingen
		1493	Epinal	

EXTERIEUR	Merkmal / Relativzuchtwert	88	100	112	124	0 Töchter
Rahmen	107					
Bemuskulung	102					
Fundament	112					
Euter	117					
Kreuzhöhe	106	klein				groß
Körperlänge	105	kurz				lang
Hüftbreite	107	schmal				breit
Rumpftiefe	104	seicht				tief
Beckenneigung	110	eben				abfallend
Sprg.winkelung	90	steil				säbelbeinig
Sprg.ausprägung	106	voll				trocken
Fessel	105	durchtrittig				steil
Trachten	99	niedrig				hoch
Voreuterlänge	109	kurz				lang
Sch.euterlänge	106	kurz				viel
Voreuteraufhängung	111	locker				fest
Zentralband	109	schwach				stark
Euterboden	112	tief				hoch
Strichlänge	99	kurz				lang
Strichdicke	91	dünn				dick
Strichplatz vorne	105	außen				innen
Strichplatz hinten	107	außen				innen
Strichstellung hinten	116	nach außen				nach innen
Euterreinheit	103	unrein				rein
gewünschter Bereich						

HÖCHST
klassig



AMS



Modus P*S

gGZW 134 75 %

MW 125 84 %
FW 104 71 %
FIT 118 80 %



HB-NR. 880755 · LOM: 276000958328174 · B-KASEIN A2A2 · TRIPLE A 546312 · GJV
KRÄFTIGE ZITZEN · LEICHTKALBIG · MILCHLEISTUNG

MILCH	Tiere	HD	Milch kg	Fett %	Fett kg	Eiweiß %	Eiweiß kg
Zuchtwert			+1055	-0,02	+41	-0,09	+29

FLEISCH	Nettozunahmen	Ausschlachtung	Handelsklasse
	102	105	102

FITNESS	Kalbeverl. pat. 80%	Kalbeverlauf mat.	Vitalitätswert
	109	94	106
	108	102	107
	115	113	116
	118	104	110
	116	120	

ÖKOLOGISCHER ZUCHTWERT 134

ABSTAMMUNG · *31.05.23 · ET	Mahomes P*S	Mercedes Pp*	Minor	Züchter
		408	Mandrin	Busch GbR
	Aurelia	Sido	System	Hechlingen
		Alegria Pp*	Hayabusa	

EXTERIEUR	Merkmal / Relativzuchtwert	88	100	112	124	0 Töchter
Rahmen	96					
Bemuskulung	99					
Fundament	102					
Euter	116					
Kreuzhöhe	96	klein				groß
Körperlänge	96	kurz				lang
Hüftbreite	94	schmal				breit
Rumpftiefe	97	seicht				tief
Beckenneigung	94	eben				abfallend
Sprg.winkelung	96	steil				säbelbeinig
Sprg.ausprägung	96	voll				trocken
Fessel	99	durchtrittig				steil
Trachten	105	niedrig				hoch
Voreuterlänge	96	kurz				lang
Sch.euterlänge	110	kurz				viel
Voreuteraufhängung	107	locker				fest
Zentralband	108	schwach				stark
Euterboden	107	tief				hoch
Strichlänge	98	kurz				lang
Strichdicke	111	dünn				dick
Strichplatz vorne	102	außen				innen
Strichplatz hinten	97	außen				innen
Strichstellung hinten	109	nach außen				nach innen
Euterreinheit	99	unrein				rein
gewünschter Bereich						

HÖCHST
interessant



AMS



Harz PP*

gGZW 133 75 %

MW 123 84 %
FW 109 71 %
FIT 117 79 %



Mutter Pegasus Pp, 1. Laktation

HB-NR. 855666 · LOM: 276000959721917 · B-KASEIN A1A2 · GJV

LEICHTKALBIG · EXTERIEUR · ALLROUNDER

MILCH							
	Tiere	HD	Milch kg	Fett %	Fett kg	Eiweiß %	Eiweiß kg
Zuchtwert			+993	-0,01	+40	-0,11	+25

FLEISCH			
Nettozunahmen	103	Ausschlachtung	111
		Handelsklasse	104

FITNESS			
Kalbeverl. pat. 79%	111	Kalbeverlauf mat.	100
Fruchtbarkeitswert	113	Zysten	99
Eutergesundheitsw.	107	Zellzahl	105
Melkbarkeit	101	Melkverhalten	107
Nutzungsdauer	113	Milchfieber	107
Klauengesundheit	98	Leist.steigerung	110

ÖKOLOGISCHER ZUCHTWERT 130

ABSTAMMUNG · *28.03.24 · ET

Hardcore PP*	Houston Pp*	Harlander P*S
	Wiranga Pp*	Mahango Pp*
Pegasus Pp*	Weidwerk	Weitblick
	Prisma Pp*	Happyday

Züchter
Christoph GbR
Kaising

EXTERIEUR		0 Töchter			
Merkmal / Relativzuchtwert		88	100	112	124
Rahmen	102				
Bemuskulung	103				
Fundament	107				
Euter	110				
Kreuzhöhe	102	klein			groß
Körperlänge	103	kurz			lang
Hüftbreite	100	schmal			breit
Rumpftiefe	101	seicht			tief
Beckenneigung	103	eben			abfallend
Sprg.winkelung	97	steil			säbelbeinig
Sprg.ausprägung	100	voll			trocken
Fessel	102	durchtrittig			steil
Trachten	105	niedrig			hoch
Voreuterlänge	106	kurz			lang
Sch.euterlänge	106	kurz			viel
Voreuteraufhängung	96	locker			fest
Zentralband	108	schwach			stark
Euterboden	105	tief			hoch
Strichlänge	99	kurz			lang
Strichdicke	96	dünn			dick
Strichplatz vorne	104	außen			innen
Strichplatz hinten	111	außen			innen
Strichstellung hinten	119	nach außen			nach innen
Euterreinheit	102	unrein			rein
gewünschter Bereich					

HÖCHST
klassig



AMS



Marker PP*

gGZW 129 75 %

MW 121 84 %
FW 104 71 %
FIT 117 80 %



Mutter Linda Pp, 1. Laktation

HB-NR. 855977 · LOM: 276000959284609 · B-KASEIN A2A2 · GJV

AUS „LIE-KUHFAMILIE“ · IDEALE ZITZEN · MELKVERHALTEN

MILCH							
	Tiere	HD	Milch kg	Fett %	Fett kg	Eiweiß %	Eiweiß kg
Zuchtwert			+956	-0,11	+30	-0,05	+28

FLEISCH			
Nettozunahmen	106	Ausschlachtung	107
		Handelsklasse	98

FITNESS			
Kalbeverl. pat. 79%	100	Kalbeverlauf mat.	108
Fruchtbarkeitswert	110	Zysten	103
Eutergesundheitsw.	110	Zellzahl	108
Melkbarkeit	93	Melkverhalten	111
Nutzungsdauer	116	Milchfieber	108
Klauengesundheit	100	Leist.steigerung	109

ÖKOLOGISCHER ZUCHTWERT 128

ABSTAMMUNG · *12.12.23

Mahomes P*S	Mercedes Pp*	Minor
	408	Mandrin
Linda Pp*	Meter Pp*	Maestro Pp*
	Liana	Weitblick

Züchter
Landwehr GbR
Gurrenhof

EXTERIEUR		0 Töchter			
Merkmal / Relativzuchtwert		88	100	112	124
Rahmen	102				
Bemuskulung	92				
Fundament	107				
Euter	115				
Kreuzhöhe	107	klein			groß
Körperlänge	101	kurz			lang
Hüftbreite	95	schmal			breit
Rumpftiefe	94	seicht			tief
Beckenneigung	99	eben			abfallend
Sprg.winkelung	101	steil			säbelbeinig
Sprg.ausprägung	104	voll			trocken
Fessel	101	durchtrittig			steil
Trachten	105	niedrig			hoch
Voreuterlänge	100	kurz			lang
Sch.euterlänge	104	kurz			viel
Voreuteraufhängung	93	locker			fest
Zentralband	108	schwach			stark
Euterboden	108	tief			hoch
Strichlänge	100	kurz			lang
Strichdicke	99	dünn			dick
Strichplatz vorne	105	außen			innen
Strichplatz hinten	106	außen			innen
Strichstellung hinten	124	nach außen			nach innen
Euterreinheit	105	unrein			rein
gewünschter Bereich					

AMS



Motiv Pp*

gGZW 125 88 %

MW 121 95 %
FW 99 96 %
FIT 110 87 %



Tochter Gitti Pp, 1. Laktation

HB-NR. 854972 · LOM: 276000955719943 · B-KASEIN A1A2 · NKG

MILCHLEISTUNG · RAHMEN · IDEALE ZITZEN

MILCH	Tiere	HD	Milch kg	Fett %	Fett kg	Eiweiß %	Eiweiß kg
Zuchtwert			+1012	-0,09	+33	-0,10	+26
100 Tage	18	9263	3.001	4,05	122	3,27	98

FLEISCH	Nettozunahmen	101	Ausschlachtung	96	Handelsklasse	102
---------	---------------	-----	----------------	----	---------------	-----

FITNESS	Kalbeverl. pat. 98%	89	Kalbeverlauf mat.	107	Vitalitätswert	97
	Fruchtbarkeitwert	113	Zysten	107	Fr. Fruchtbkst.	104
	Eutergesundheitsw.	95	Zellzahl	96	Mastitis	93
	Melkbarkeit	107	Melkverhalten	108	Persistenz	114
	Nutzungsdauer	108	Milchfieber	95	Leist.steigerung	112
	Klauengesundheit	94				

ÖKOLOGISCHER ZUCHTWERT 122

ABSTAMMUNG · *29.06.20

Monopoly P*S	Manolo Pp*	Manigo
	Golka	Rommel
Keki	Hunter	Hutera
	Kerze	Waldbrand

Züchter
Werner Häusler
Finningen

EXTERIEUR	Merkmal / Relativzuchtwert	88	100	112	124	37 Töchter
Rahmen	111					
Bemuskulung	105					
Fundament	102					
Euter	103					
Kreuzhöhe	113	klein				groß
Körperlänge	114	kurz				lang
Hüftbreite	108	schmal				breit
Rumpftiefe	107	seicht				tief
Beckenneigung	107	eben				abfallend
Sprg.winkelung	111	steil				säbelbeinig
Sprg.ausprägung	94	voll				trocken
Fessel	102	durchtrittig				steil
Trachten	109	niedrig				hoch
Voreuterlänge	105	kurz				lang
Sch.euterlänge	96	kurz				viel
Voreuteraufhängung	105	locker				fest
Zentralband	99	schwach				stark
Euterboden	103	tief				hoch
Strichlänge	104	kurz				lang
Strichdicke	102	dünn				dick
Strichplatz vorne	98	außen				innen
Strichplatz hinten	105	außen				innen
Strichstellung hinten	106	nach außen				nach innen
Euterreinheit	106	unrein				rein
gewünschter Bereich						

HÖCHST
interessant



Maya PP*

gGZW 123 90 %

MW 112 96 %
FW 101 97 %
FIT 115 89 %



Tochter Sizilia Pp, 1. Laktation

HB-NR. 874420 · LOM: 276000955569347 · B-KASEIN A2A2 · NKG

LEICHTKALBIG · POSITIVE INHALTSSTOFFE · EXTERIEUR

MILCH	Tiere	HD	Milch kg	Fett %	Fett kg	Eiweiß %	Eiweiß kg
Zuchtwert			+313	+0,15	+26	+0,01	+11
100 Tage	37	9023	2.699	4,19	113	3,26	88

FLEISCH	Nettozunahmen	103	Ausschlachtung	104	Handelsklasse	96
---------	---------------	-----	----------------	-----	---------------	----

FITNESS	Kalbeverl. pat. 99%	111	Kalbeverlauf mat.	110	Vitalitätswert	110
	Fruchtbarkeitwert	115	Zysten	98	Fr. Fruchtbkst.	107
	Eutergesundheitsw.	111	Zellzahl	112	Mastitis	105
	Melkbarkeit	103	Melkverhalten	102	Persistenz	93
	Nutzungsdauer	107	Milchfieber	98	Leist.steigerung	99
	Klauengesundheit	93				

ÖKOLOGISCHER ZUCHTWERT 121

ABSTAMMUNG · *02.04.20 · ET

Majestaet PP*	Mahango Pp*	Mungo P*S
	Nicol Pp*	Votary P*S
Jessica Pp*	Vollgas P*S	Valero PS
	Jamanta	Manton

Züchter
Johann Gronegger
Gaggers

EXTERIEUR	Merkmal / Relativzuchtwert	88	100	112	124	30 Töchter
Rahmen	109					
Bemuskulung	92					
Fundament	117					
Euter	108					
Kreuzhöhe	110	klein				groß
Körperlänge	109	kurz				lang
Hüftbreite	109	schmal				breit
Rumpftiefe	102	seicht				tief
Beckenneigung	113	eben				abfallend
Sprg.winkelung	100	steil				säbelbeinig
Sprg.ausprägung	113	voll				trocken
Fessel	115	durchtrittig				steil
Trachten	102	niedrig				hoch
Voreuterlänge	107	kurz				lang
Sch.euterlänge	108	kurz				viel
Voreuteraufhängung	97	locker				fest
Zentralband	97	schwach				stark
Euterboden	104	tief				hoch
Strichlänge	99	kurz				lang
Strichdicke	84	dünn				dick
Strichplatz vorne	101	außen				innen
Strichplatz hinten	108	außen				innen
Strichstellung hinten	105	nach außen				nach innen
Euterreinheit	95	unrein				rein
gewünschter Bereich						

HÖCHST
interessant

AMS



ZUCHTWERTE

MILCH

Zuchtwert	Tiere	HD	Milch kg
			+1089
Fett %	Fett kg	Eiweiß %	Eiweiß kg
-0,14	+32	-0,07	+32

FLEISCH

Nettozunahmen	96	Ausschlachtung	95
Handelsklasse	102		

FITNESS

Kalbeverl. pat. 80%	98	Kalbeverlauf mat.	112
Melkbarkeit	102	Melkverhalten	103
Eutergesundheitsw	121	Zellzahl	123
Persistenz	109	Leist.steigerung	117
Nutzungsdauer	123	Vitalitätswert	104
Fruchtbarkeitswert	116	Fr. Fruchtbkst.	112
Zysten	105	Milchfieber	
Klauengesundheit	89		

ÖKOLOGISCHER ZUCHTWERT 135



Manhattan P*S

HB-NR. 855955 · LOM: 276000957987976
B-KASEIN A1A2 · GJV

gGZW 136 75 %

MW	123	84 %
FW	97	71 %
FIT	127	79 %



ABSTAMMUNG · *16.06.23 · ET

Mahindra P*S	Mercedes Pp*	Minor	Züchter
	Zierde	Wobblers	Wiedemann Hans
Granada	Wettiner	Waban	Heudorf
	Glocke	Imperativ	

EXTERIEUR

Merkmal / Relativzuchtwert	88	100	112	124
Rahmen	96			
Bemuskelung	103			
Fundament	107			
Euter	110			
Kreuzhöhe	94			
Körperlänge	98			
Hüftbreite	99			
Rumpftiefe	101			
Beckenneigung	100			
Sprg.winkelung	88			
Sprg.ausprägung	100			
Fessel	99			
Trachten	108			
Voreuterlänge	117			
Sch.euterlänge	115			
Voreuteraufhängung	110			
Zentralband	99			
Euterboden	93			
Strichlänge	100			
Strichdicke	112			
Strichplatz vorne	106			
Strichplatz hinten	104			
Strichstellung hinten	108			
Euterreinheit	99			
gewünschter Bereich				

ZUCHTWERTE

MILCH

Zuchtwert	Tiere	HD	Milch kg
			+842
Fett %	Fett kg	Eiweiß %	Eiweiß kg
-0,13	+23	-0,05	+25

FLEISCH

Nettozunahmen	122	Ausschlachtung	118
Handelsklasse	116		

FITNESS

Kalbeverl. pat. 84%	105	Kalbeverlauf mat.	94
Melkbarkeit	106	Melkverhalten	100
Eutergesundheitsw	115	Zellzahl	112
Persistenz	103	Leist.steigerung	107
Nutzungsdauer	117	Vitalitätswert	106
Fruchtbarkeitswert	115	Fr. Fruchtbkst.	111
Zysten	112	Milchfieber	
Klauengesundheit	99		

ÖKOLOGISCHER ZUCHTWERT 132



Satellit

HB-NR. 855731 · LOM: 276000958328110
B-KASEIN A1A2 · GJV

gGZW 136 77 %

MW	117	86 %
FW	123	76 %
FIT	120	81 %



ABSTAMMUNG · *27.12.22 · ET

Sputnik	Spartacus	Sehrgut	Züchter
	Susi	Varta	Busch GbR
Havane	Zeiger	Zazu	Hechlingen
	Havanna	Imperativ	

EXTERIEUR

Merkmal / Relativzuchtwert	88	100	112	124
Rahmen	100			
Bemuskelung	108			
Fundament	104			
Euter	114			
Kreuzhöhe	99			
Körperlänge	100			
Hüftbreite	104			
Rumpftiefe	102			
Beckenneigung	93			
Sprg.winkelung	100			
Sprg.ausprägung	92			
Fessel	105			
Trachten	104			
Voreuterlänge	99			
Sch.euterlänge	100			
Voreuteraufhängung	100			
Zentralband	121			
Euterboden	105			
Strichlänge	86			
Strichdicke	85			
Strichplatz vorne	119			
Strichplatz hinten	120			
Strichstellung hinten	119			
Euterreinheit	101			
gewünschter Bereich				

ZUCHTWERTE

MILCH

Zuchtwert	Tiere	HD	Milch kg
1. Lak	102	8728	7.968
			+581
Fett %	Fett kg	Eiweiß %	Eiweiß kg
-0,20	3,99	+6	318
		+0,05	3,57
		+24	284

FLEISCH

Nettozunahmen	107	Ausschlachtung	120
Handelsklasse	111		

FITNESS

Kalbeverl. pat. 98%	109	Kalbeverlauf mat.	104
Melkbarkeit	89	Melkverhalten	103
Eutergesundheitsw	123	Zellzahl	122
Persistenz	104	Leist.steigerung	113
Nutzungsdauer	113	Vitalitätswert	109
Fruchtbarkeitswert	96	Fr. Fruchtbkst.	97
Zysten	103	Milchfieber	101
Klauengesundheit	100		

ÖKOLOGISCHER ZUCHTWERT 128



Montreal

HB-NR. 854634 · LOM: 276000955035061
B-KASEIN A1A2 · NKG

gGZW 128 92 %

MW	112	98 %
FW	117	96 %
FIT	113	91 %



ABSTAMMUNG · *28.05.19

Melbourne	Montelino	Manton	Züchter
	Rita	Everest	Georg Herreiner
Hariba	Raldi	GS Rau	Unterbissingen
	Hummel	Hutera	

EXTERIEUR

Merkmal / Relativzuchtwert	88	100	112	124
Rahmen	89			
Bemuskelung	100			
Fundament	103			
Euter	112			
Kreuzhöhe	89			
Körperlänge	88			
Hüftbreite	87			
Rumpftiefe	94			
Beckenneigung	97			
Sprg.winkelung	99			
Sprg.ausprägung	98			
Fessel	103			
Trachten	102			
Voreuterlänge	100			
Sch.euterlänge	97			
Voreuteraufhängung	99			
Zentralband	112			
Euterboden	113			
Strichlänge	94			
Strichdicke	91			
Strichplatz vorne	100			
Strichplatz hinten	108			
Strichstellung hinten	110			
Euterreinheit	106			
gewünschter Bereich				

ZUCHTWERTE

MILCH

Zuchtwert	Tiere	HD	Milch kg
			+717
Fett %	Fett kg	Eiweiß %	Eiweiß kg
-0,15	+16	+0,00	+25

FLEISCH

Nettozunahmen	114	Ausschlachtung	106
Handelsklasse	105		

FITNESS

Kalbeverl. pat. 83%	114	Kalbeverlauf mat.	114
Melkbarkeit	96	Melkverhalten	100
Eutergesundheitsw	118	Zellzahl	115
Persistenz	102	Leist.steigerung	110
Nutzungsdauer	112	Vitalitätswert	105
Fruchtbarkeitswert	95	Fr. Fruchtbkst.	93
Zysten	88	Milchfieber	
Klauengesundheit	102		

ÖKOLOGISCHER ZUCHTWERT

124



Watson PP*

HB-NR. 855732 · LOM: 276000667945369
B-KASEIN A1A1 · GJV

gGZW 125 76 %

MW	116	85 %
FW	109	75 %
FIT	111	80 %



ABSTAMMUNG · *01.01.23 · ET

Wannabe PP*	Waalkes Pp*	Waban
	Gaudet PP*	Viehscheid P*S
Berlinda Pp*	Wuestensohn	Worldcup
	Berlinala Pp*	Volkert

Züchter
Holger Limpert
Schlitzhausen

EXTERIEUR

Merkmal / Relativzuchtwert	88	100	112	124
Rahmen	100			
Bemuskelung	113			
Fundament	101			
Euter	106			
Kreuzhöhe	97			
Körperlänge	105			
Hüftbreite	107			
Rumpftiefe	102			
Beckenneigung	83			
Sprg.winkelung	94			
Sprg.ausprägung	88			
Fessel	106			
Trachten	110			
Voreuterlänge	92			
Sch.euterlänge	101			
Voreuteraufhängung	116			
Zentralband	90			
Euterboden	112			
Strichlänge	106			
Strichdicke	107			
Strichplatz vorne	112			
Strichplatz hinten	102			
Strichstellung hinten	98			
Euterreinheit	100			
gewünschter Bereich				

ZUCHTWERTE

MILCH

Zuchtwert	Tiere	HD	Milch kg
1. Lak	33	9032	8.163
			+702
Fett %	Fett kg	Eiweiß %	Eiweiß kg
-0,13	3,98	+18	325
		-0,05	3,50
		+20	286

FLEISCH

Nettozunahmen	117	Ausschlachtung	97
Handelsklasse	105		

FITNESS

Kalbeverl. pat. 96%	104	Kalbeverlauf mat.	109
Melkbarkeit	117	Melkverhalten	109
Eutergesundheitsw	112	Zellzahl	110
Persistenz	88	Leist.steigerung	95
Nutzungsdauer	105	Vitalitätswert	100
Fruchtbarkeitswert	93	Fr. Fruchtbkst.	103
Zysten	96	Milchfieber	102
Klauengesundheit	90		

ÖKOLOGISCHER ZUCHTWERT

113



Herzvoll

HB-NR. 854742 · LOM: 276000955063394
B-KASEIN A1A2 · NKG

gGZW 117 90 %

MW	113	96 %
FW	106	94 %
FIT	101	89 %



ABSTAMMUNG · *21.09.19 · ET

Herzpochen	Herzschlag	Hutera
	Bandita	Vanadin
Dairyqueen	GS Wertvoll	Williams
	Dylan	Pazifik

Züchter
Bernd Schröppel
Kleinsorheim

EXTERIEUR

Merkmal / Relativzuchtwert	88	100	112	124
Rahmen	108			
Bemuskelung	111			
Fundament	101			
Euter	122			
Kreuzhöhe	105			
Körperlänge	114			
Hüftbreite	114			
Rumpftiefe	109			
Beckenneigung	91			
Sprg.winkelung	99			
Sprg.ausprägung	86			
Fessel	108			
Trachten	107			
Voreuterlänge	96			
Sch.euterlänge	105			
Voreuteraufhängung	121			
Zentralband	109			
Euterboden	110			
Strichlänge	86			
Strichdicke	90			
Strichplatz vorne	111			
Strichplatz hinten	105			
Strichstellung hinten	109			
Euterreinheit	105			
gewünschter Bereich				

ZUCHTWERTE

MILCH

Zuchtwert	Tiere	HD	Milch kg
1. Lak	242	8674	7.656
			+370
Fett %	Fett kg	Eiweiß %	Eiweiß kg
-0,03	4,09	+12	313
		+0,00	3,51
		+13	269

FLEISCH

Nettozunahmen	111	Ausschlachtung	107
Handelsklasse	107		

FITNESS

Kalbeverl. pat. 99%	109	Kalbeverlauf mat.	105
Melkbarkeit	107	Melkverhalten	99
Eutergesundheitsw	102	Zellzahl	100
Persistenz	100	Leist.steigerung	108
Nutzungsdauer	99	Vitalitätswert	108
Fruchtbarkeitswert	105	Fr. Fruchtbkst.	109
Zysten	99	Milchfieber	103
Klauengesundheit	92		

ÖKOLOGISCHER ZUCHTWERT

115



Honza PP*

HB-NR. 871280 · LOM: 276000954941442
B-KASEIN A2A2 · TRIPLE A 435261 · NKG

gGZW 116 96 %

MW	109	99 %
FW	110	99 %
FIT	105	95 %



ABSTAMMUNG · *25.05.19

Hongkong PP*	Hoffnung P*S	Hutera
	Marloa	Polarbaer
Kalma63 Pp*	Mahango Pp*	Mungo P*S
	Katri32	Obi

Züchter
Josef Freiweg
Seon

EXTERIEUR

Merkmal / Relativzuchtwert	88	100	112	124
Rahmen	111			
Bemuskelung	97			
Fundament	95			
Euter	104			
Kreuzhöhe	113			
Körperlänge	113			
Hüftbreite	105			
Rumpftiefe	105			
Beckenneigung	122			
Sprg.winkelung	100			
Sprg.ausprägung	95			
Fessel	96			
Trachten	100			
Voreuterlänge	94			
Sch.euterlänge	96			
Voreuteraufhängung	98			
Zentralband	107			
Euterboden	109			
Strichlänge	100			
Strichdicke	101			
Strichplatz vorne	95			
Strichplatz hinten	98			
Strichstellung hinten	99			
Euterreinheit	99			
gewünschter Bereich				

Volksheld PP*

HB-NR. 869153 · LOM DE 0955116352
B-KASEIN A2A2 · NKG

FW 109 97%

**FLECKVIEH-
DOPPELNUTZUNG**



ABSTAMMUNG · *29. NOVEMBER 2011

Vollgas P*S	Valero P*S	DE 09 41364903
	755	DE 09 46617378
Lucky Pp*	Manolo Pp*	DE 09 48496774
	Luisa	DE 09 47613985

Züchter
Josef Dickl
Bad Endorf

- **MÄNNLICH** gesext
- Sicher leichtkalbig
- Reinerbig hornlos
- Guter Fleischwert
- Gute Kälberqualität
- Ideal zum Erzeugen hochwertiger männlicher Kälber

Brutto-Endpreis: 29,00 € (gesext männlich)
Brutto-Endpreis: 9,50 € (konventionell)



EIGENLEISTUNG

Rahmen	Bemuskelung	Fundament
6	7	6
tägliche Zunahme	Hornstatus	
1.488 g	PP*	

ZUCHTWERTE

Kalbeverlauf paternal	109 (99 % Si.)
Vitalitätswert	104
Rahmen	102
Fundament	110

ABKALBUNGEN

	Kühe	Rinder
Anzahl	1.338	724
Normalgeburten in %	96,0	94,8
Tierärztliche Hilfe in %	0,5	1,3
Totgeburten in %	3,5	3,9

Dada PP*

HB-NR. 603326 · LOM DE 15 04858215
B-KASEIN A2A2 · NKG

RZF 110 89%

**FLECKVIEH-
FLEISCHNUTZUNG**



ABSTAMMUNG · *25. MAI 2019

Don PP*	Deno PP*	DE 15 04632804
	Anne P	DE 15 04632795
Bonar P	Steinadler PP	DE 09 37631910
	Belli P	DE 15 03641332

Züchter
Werner Arndt &
Sohn GbR
Wanzleben-Börde

- Reinerbig hornlos
- Guter Fleischwert
- Gute Kälberqualität
- Ideal zum Erzeugen hochwertiger Mastprodukte

Brutto-Endpreis: 11,50 € (konventionell)



EIGENLEISTUNG

Rahmen	Bemuskelung	Fundament
8	8	8
tägliche Zunahme	Hornstatus	
1.957 g	PP*	

ZUCHTWERTE

Kalbeverlauf paternal	99 (82 % Si.)
Vitalitätswert	94

ABKALBUNGEN

	Kühe	Rinder
Anzahl	178	–
Normalgeburten in %	96,7	–
Tierärztliche Hilfe in %	1,1	–
Totgeburten in %	2,2	–

Alando PP*

HB-NR. 603319 · LOM DE 1406181240
GJV

RZF 105 77%

**FLECKVIEH-
FLEISCHNUTZUNG**



ABSTAMMUNG · *02. OKTOBER 2016

Alvaro PP*	Aladin PP*	DE 1603214242
	Merie P	DE 1602881247
Abby Pp	NSI Vegas Pp	DE 1404295029
	Abigail P	DE 1404298390

Züchter
KÖG Kleinbardau
Grimma

- **MÄNNLICH** gesext
- Wüchsige Kälber
- Hohe tägliche Zunahmen
- Rahmiger, langer Bulle mit typvollen Rasseeigenschaften
- Reinerbig hornlos

Brutto-Endpreis: 33,50 € (gesext männlich)
Brutto-Endpreis: 15,00 € (konventionell)



EIGENLEISTUNG

Rahmen	Bemuskelung	Fundament
8	7	7
tägliche Zunahme	Hornstatus	
1.482 g	PP*	

ABKALBUNGEN

	Kühe	Rinder
Anzahl	292	–
Normalgeburten in %	94,0	–
Tierärztliche Hilfe in %	1,9	–
Totgeburten in %	4,1	–

Vererbungsstärken unserer Bullen

NACHKOMMEN GEPRÜFTER VERERBER

GENOMISCH GEPRÜFTER VERERBER

Gesamtzuchtwert		Milchwert		Fleischwert		Fitness	
Hashtag ET	142	Hashtag ET	128	Zeiger ET	121	Webex ET	120
Zeiger ET	141	Zubringer ET	128	Hashtag ET	120	Zeiger ET	117
Zubringer ET	137	Himmel ET	124	Montreal	117	Senator	116
Senator	129	Herzfeuer	124	Zubringer ET	114	Maya PP* ET	115
Montreal	128	Zeiger ET	121	Honza PP*	110	Montreal	113
Husil ET	146	Modesto PP* ET	131	Haupt ET	128	Scotty ET	133
Werkstoff ET	145	Mangan P*S ET	130	Satellit ET	123	Witness P*S ET	132
McRiver P*S ET	145	Werkstoff ET	129	Wittelsbach ET	121	Husil ET	131
Hafen ET	144	Horik	129	Sigurd P*S ET	121	Maschine P*S ET	129
Witness P*S ET	144	McRiver P*S ET	126	Hafen ET	120	Heizer P*S ET	129
Melkbarkeit		Eutergesundheit		Kalbeverlauf pat.		Milchmenge	
Zubringer ET	122	Webex ET	125	Senator	115	Himmel ET	+1389
Herzvoll	117	Zeiger ET	123	Webex ET	115	Hashtag ET	+1253
Senator	108	Montreal	123	Herzfeuer	113	Zubringer ET	+1187
Motiv Pp*	107	Himmel ET	123	Maya PP* ET	111	Herzfeuer	+1096
Herzfeuer	107	Senator	121	Montreal	109	Motiv Pp*	+1012
Sigurd P*S ET	125	Scotty ET	123	Hexbert P*S	124	Himmelweit Pp* ET	+1442
Modesto PP* ET	123	Musiker P*S	123	Musiker P*S	121	Weltzauber P*S ET	+1336
Modus P*S ET	118	Haupt ET	121	Witness P*S ET	114	Mangan P*S ET	+1276
Winterfell P*S	118	Sigurd P*S ET	121	Watson PP*	114	Sigurd P*S ET	+1204
Hafen ET	115	Manhattan P*S ET	121	Wittelsbach ET	113	Horik	+1196
Fett-%		Eiweiß-%		Strichlänge		Strichdicke	
Maya PP*	+0,15	Senator	+0,07	Milka PP* ET	114	Milka PP* ET	114
Senator	+0,09	Montreal	+0,05	Motiv Pp*	104	Motiv Pp*	102
Webex ET	+0,05	Webex ET	+0,03	Zeiger ET	102	Honza PP*	101
Honza PP*	-0,03	Maya PP*	+0,01	Zubringer ET	100	Hashtag ET	100
Zeiger	-0,05	Honza PP*	+0,00	Himmel ET	100	Zubringer ET	99
Modesto PP*	+0,45	Modesto PP*	+0,10	Mephisto Pp* ET	114	Mephisto Pp* ET	116
Scotty	+0,16	McRiver P*S ET	+0,09	Musiker P*S	113	Manhattan P*S ET	112
Savanne PP*	+0,13	Werkstoff ET	+0,05	Wiegand PP* ET	110	Modus P*S ET	111
Hirschbach	+0,08	Hirschbach	+0,05	Wittelsbach ET	109	Wittelsbach ET	107
Witness P*S	+0,06	Scotty	+0,03	Maschine P*S	109	Watson PP*	107
Rahmen		Bemuskelung		Fundament		Euter	
Milka PP* ET	124	Herzvoll	111	Maya PP* ET	117	Himmel ET	135
Himmel ET	123	Milka PP* ET	106	Hashtag ET	116	Senator	124
Hashtag ET	112	Motiv Pp*	105	Milka PP* ET	114	Herzvoll	122
Motiv Pp*	111	Hashtag ET	103	Webex ET	112	Webex ET	115
Honza PP*	111	Senator	101	Herzfeuer	112	Herzfeuer	114
Himmelweit Pp* ET	123	Watson PP*	113	Winterfell P*S	128	Husil ET	124
Wittelsbach ET	115	Wittelsbach ET	112	Weltzauber P*S ET	127	Scotty ET	124
Hofgut Pp* ET	114	Maschine P*S ET	112	Menzel PP*	121	Modesto PP* ET	123
Maschine P*S ET	113	Hirschbach	111	Hofgut Pp* ET	118	Maigold P*S ET	121
Wiegand PP* ET	110	Menzel PP*	108	Musiker P*S	117	Werkstoff ET	119

ZUKAUFSPERMA

Braunvieh

♀	Name		HB-Nr	Vater	Muttervater	Station	GZW	MW	FIT	MM +kg	FE-%	EW-%	MB	EGW	ND	RA	BE	FU	EU	EXT	Kvp
	g	N	g	N	g	N	g	N	g	N	g	N	g	N	g	N	g	N	g	N	g
♀	Vanilla		347610	Vaselino	Namur	AG	144	133	107	+1127	+0,16	-0,06	101	104	107	107	102	113	119	117	98
	Amorie		608737	Amor	Vassli	BSG	141	126	108	+1113	+0,01	-0,10	94	120	106	103	102	110	109	110	98
	Valps		347650	Vance	Alpsee	AG	139	126	113	+995	-0,02	-0,02	100	117	114	103	106	110	122	115	106
	Sion		346620	Sinatra	Cadence	AG	136	121	112	+896	-0,04	-0,04	112	119	111	104	104	98	108	106	104
Natürlich hornlose Bullen																					
♀	Vecondios Pp*		609070	Vallejo Pp*	Adonis	BSG	134	127	104	+1056	+0,00	-0,05	109	108	103	114	100	106	113	113	95
	Colorado P*S		346775	Chagall	Visor P*S	BSG	134	119	116	+925	-0,09	-0,12	109	103	118	97	105	104	121	112	93
	Dubai P*S		347600	Duster P*S	Amorie	AG	133	117	117	+736	-0,09	-0,02	103	109	116	107	108	104	109	110	115
	Verio P*S		609031	Visor P*S	Canyon	BSG	132	121	112	+1199	-0,28	-0,13	101	108	109	108	103	105	111	111	107
♀	Vallejo Pp*		346415	Valid	Wachter Pp*	BSG	129	117	109	+734	-0,01	-0,05	115	108	112	111	100	106	117	114	94
	Beppo Pp*		347880	Boxer Pp*	Piano	AG	126	125	96	+714	+0,07	+0,09	121	96	104	107	104	104	111	111	99
	Salitos P*S		346615	Sagan P*S	Seasidebloom	BSG	125	116	107	+865	-0,20	-0,08	104	102	109	105	99	104	112	109	107

Rotbunt

♀	Name		HB-Nr	Vater	Muttervater	Station	RZG	RZ €	RZM	RZE	RZN	RZS	RZ Gesund	MM +kg	FE-%	EW-%	Mtyp	Körper	F	E	Kvd
	g	N	g	N	g	N	g	N	g	N	g	N	g	N	g	N	g	N	g	N	g
♀	Pedri Red		833711	Pike	Augustus P	SYN	156	+2409	126	134	137	136	127	+667	+0,22	+0,24	112	99	116	134	109
	Raven Red		833636	Rammstein	Goliath RDC	SYN	147	+2483	144	117	123	110	111	+2324	-0,22	+0,05	115	104	105	113	114
	Cool Red		833575	Camden	Starello	SYN	145	+2153	132	119	125	128	118	+2153	+0,18	+0,16	113	103	117	110	102
Natürlich hornlose Bullen																					
♀	Dean Red P		833679	Dragon Pp	Beachboy	SYN	151	+2492	135	122	129	109	124	+2025	-0,09	-0,07	111	111	113	113	106
	Fun Red PP		833700	Feit Red Pp*	Sam Red	SYN	148	+2305	132	121	129	128	124	+1534	+0,01	+0,04	111	106	107	119	108
	Momo Red P		833519	Money RH Pp*	Solitaire Red Pp*	SYN	139	+2101	139	113	112	111	114	+2101	+0,42	+0,22	122	113	98	106	115
♀	Mao Red PP		833533	Mars Red P	Solitaire P	SYN	136	+1940	138	111	112	107	111	+1864	-0,04	+0,04	114	105	116	98	100
	Say Red PP		833478	Solitaire Pp	Abi Red PP	SYN	126	+845	107	134	112	114	113	+457	-0,05	-0,02	124	105	120	127	112

Schwarzbunt

♀	Name		HB-Nr	Vater	Muttervater	Station	RZG	RZ €	RZM	RZE	RZN	RZS	RZ Gesund	MM +kg	FE-%	EW-%	Mtyp	Körper	F	E	Kvd
	g	N	g	N	g	N	g	N	g	N	g	N	g	N	g	N	g	N	g	N	g
♀	Patchwork		833657	Patricio	Calvin	SYN	153	+2320	133	133	123	124	127	+1106	+0,26	+0,14	119	103	126	120	118
	Temptation		833630	Tigerman	AltaZazzle	SYN	147	+2415	140	125	123	104	111	+1976	+0,16	-0,06	114	106	114	118	105
	Pellegrino		509948	Topnotch	Router	SYN	145	+2099	130	125	125	125	117	+1727	+0,06	-0,11	126	116	95	126	102
	Aurelius		833539	Arrozo	Huey	SYN	141	+1954	128	120	123	109	118	+554	+0,46	+0,20	111	96	112	118	104
♀	Fibuna		823307	Foreman	AltaPlinko	Rinderallanz	140	+2034	130	118	120	106	113	+716	+0,62	+0,10	102	91	113	121	116
	Flamero		833455	Freemax	Bubba	SYN	129	+1493	125	111	116	104	108	+831	+0,16	+0,14	113	105	100	109	101
Natürlich hornlose Bullen																					
♀	Smartie P		833681	Sega P	Arrozo	SYN	157	+2771	143	118	128	118	129	+1151	+0,27	+0,36	107	104	118	109	106
	Rios P		833600	Ridercup	Solitaire P	SYN	148	+2195	132	126	123	118	122	+954	+0,28	+0,17	113	98	114	124	105
	Doug PP		833673	Dragon P	Nexus	SYN	145	+2143	126	112	127	125	127	+1281	+0,05	+0,01	96	108	116	102	101
	Doc PP RDC		833668	Dragon P	Pinball	SYN	139	+1699	125	130	116	105	112	+1524	-0,11	-0,07	110	109	118	122	112
♀	Sir PP RDC		833572	Signal P	Solitaire P	SYN	137	+1818	131	115	119	115	115	+868	+0,26	+0,21	111	105	107	110	114
	Sono P RDC		833480	Solitaire P	Pace Red	SYN	132	+1462	119	107	127	114	120	+777	-0,28	+0,23	97	83	122	103	104
	Sallos PP		833558	Star P	Simon P	SYN	127	+1174	121	110	111	117	110	+1111	-0,17	+0,07	93	98	109	111	112

♀ ♂ gesext verfügbar • g genomisch geprüfter Bulle • N Nachkommen geprüfter Bulle • HB Herdbuchnummer • gGZW Gesamtzuchtwert • ÖZW Ökologischer Zuchtwert • F5C Fleckvieh Haplotyp 5
MW Milchwert • Milch kg Zuchtwert Milchmenge • FW Fleischwert • FE-% Eiweiß-Prozent • ND Nutzungsdauer • MB Melkbarkeit • EGW Eutergesundheitswert
Pers. Persistenz • VW Vitalitätswert • R Rahmen • B Bemuskelung • F Fundament • E Euter • Kvp Kalbeverlauf paternal (Kalbinneneignung) • AMS Automatisches Melksystem

Die Brutto-Endpreise für Mitglieder gelten ab 01.05.2025.

Stationen: SYNETICS • Phönix Group • AG Alpengenetik • BSG Greifenberg



Übersicht für unsere Mitglieder

RIVERGEN FLECKVIEH-BULLEN GEHÖRNT (SCHNELLAUSWAHLLISTE)

Name	HB-Nr	Abstammung		gGWZ	ÖZW	MW	FW	FIT	Anz.	Lstg	Milch	FE-%	EW %	Beta-kas.	ND	MB	EGW	Pers.	VW	Exterieur			Kvp	AMS
		Vater	Muttervater								kg	%	%							R	B	F		
♀ Husli ET	855899	Heiss	Zeiger	146	149	123	119	131			+790	+0,02	+0,02	A1A2	127	101	120	108	113	94	100	113	124	106
♀ Werkstoff ET	855930	Win Again	Hood	145	141	129	117	126			+1081	-0,09	+0,05	A2A2	119	97	118	106	104	101	107	106	119	104
♀ Hafen ET	855998	Heiss	Wintertraum	144		125	120	124			+1048	-0,11	-0,01	A2A2	123	115	115	103	104	96	105	110	118	111
♀ Haupt ET	866220	Hrom	Zeiger	144	139	122	128	124			+915	-0,11	+0,01	A1A2	122	101	121	106	101	105	101	112	115	97
♀ Wuitsbach ET	855833	Wanted Pp*	Edelstein	143	138	122	121	125			+1085	-0,25	-0,01	A2A2	126	103	114	105	109	115	112	106	113	113
♀ Scotty ET	880575	Sputnik	Zeiger	143		117	118	133			+425	+0,16	+0,03	A1A2	133	94	123	103	104	102	101	107	124	99
♀ Hashtag ET	874000	Hayabusa	Mandrin	142	134	128	120	110	1983	8750	+1253	-0,08	-0,08	A2A2	107	106	114	103	105	112	103	116	108	108
♀ Zeiger ET	854444	Zazu	Herschlag	141		121	121	117	2644	8256	+854	-0,05	-0,01	A1A1	110	95	123	111	92	99	100	103	100	91
♀ Hirschbach	866207	Hiller	Haribo	138	135	123	120	119			+697	+0,08	+0,05	A1A1	113	106	110	111	108	98	111	108	115	112
♀ Horik	855966	Han solo	Mcgyver	137	132	129	111	113			+1196	-0,05	-0,04	A1A2	105	110	110	108	115	98	105	108	110	108
♀ Zubringer ET	854443	Zazu	Herschlag	137		128	114	105	1218	8347	+1187	-0,05	-0,04	A1A1	104	122	114	108	92	95	97	108	108	90
♀ Senator	861040	Sisyphus	Manigo	129	130	115	109	116	2	2592	+382	+0,09	+0,07	A1A2	114	108	121	103	106	99	101	108	124	115
♀ Webex ET	881356	Weitblick	Raldi	126		111	105	120	18	2813	+331	+0,05	+0,03	A1A2	120	87	125	112	104	89	99	112	115	115
♀ Himmel ET	854743	Hurly	Wertvoll	123		124	88	107	382	8925	+1389	-0,31	-0,11	A2A2	113	96	123	94	104	123	101	105	135	97
♀ Herzfeuer	854333	Herzschlag	Waldbrand	118		124	103	92	792	8422	+1096	-0,06	-0,09	A1A1	101	107	97	93	101	107	81	112	114	113

RIVERGEN FLECKVIEH-BULLEN NATÜRLICH HORNLOS (SCHNELLAUSWAHLLISTE)

♀ McRiver P*S*2ET	875000	Monoron	Waalkes Pp*	145	140	126	119	125			+897	-0,06	+0,09	A1A2	117	107	120	108	102	105	105	101	117	111
♀ Witness P*S ET	168240	Wirbelwind P*S	Virginia	144	142	125	104	132			+871	+0,06	-0,01	A2A2	127	113	115	100	109	104	99	111	117	114
♀ Sigurd P*S ET	855929	Sahne Pp*	Holowitz	142		121	121	122			+1204	-0,20	-0,16	A1A1	125	125	121	107	102	102	95	101	119	111
♀ Modesto PP**2 ET	856000	Megastar Pp*	Hoeri	141	137	131	111	115			+581	+0,45	+0,10	A1A2	119	123	104	105	99	101	105	114	123	110
♀ Mangan P*S ET	866160	Monopoly P*S	Sisyphus	140	132	130	110	116			+1276	-0,15	+0,00	A2A2	116	98	112	112	110	104	100	112	103	111
♀ Musiker P*S	855928	Makani PP*	Hashtag	140	141	122	105	128			+890	-0,03	-0,04	A2A2	124	106	123	106	113	94	103	117	118	121
♀ Wenario P*S ET	866194	Win Again	Meter Pp*	140	139	121	120	123			+901	-0,15	+0,01	A1A2	119	106	114	113	107	93	106	102	115	108
♀ Menzel PP*	855799	Monet PP*	Hatrick PP*	139	139	124	108	124			+927	-0,10	+0,03	A1A2	125	98	117	102	111	107	108	121	110	110
♀ Maschine P*S ET	855931	Mahindra P*S	Ephraim	139	138	123	102	129			+1031	-0,14	-0,04	A2A2	124	101	122	114	106	113	112	110	111	105
♀ Weltzauber P*S ET	880892	Weltforum	Hashtag	139	140	122	109	124			+1336	-0,33	-0,12	A2A2	132	112	118	110	110	102	102	127	110	107
♀ Heizer P*S ET	883045	Heiss	Hamlet Pp*	139	140	116	118	129			+972	-0,20	-0,12	A2A2	129	103	110	109	108	101	106	114	111	106
♀ Savanne PP* ET	855988	Sahne Pp*	Zitrus Pp*	138	123	113	103	123			+701	+0,13	+0,00	A1A2	125	97	117	99	109	100	104	104	111	103
♀ Hofgut Pp* ET	874540	Hashtag	Majestaet PP*	137	133	123	107	123			+1012	-0,08	-0,06	A1A2	116	98	120	100	115	114	104	118	115	106
♀ Maigold P*S ET	855778	Milford P*S	Sido	136		126	118	111			+871	+0,05	+0,03	A2A2	107	113	114	95	111	109	97	111	121	101
♀ Mergur P*S ET	855686	Monet PP*	Herakles P*S	136		123	113	119			+991	-0,12	-0,03	A2A2	106	112	111	99	103	105	98	112	112	99
♀ Hexbert P*S	883044	Hexerei P*S	Waltdisney	134	134	126	103	116			+1141	-0,15	-0,02	A2A2	119	112	107	112	108	107	102	112	117	124
♀ Modus P*S ET	880755	Hardcore P*S	Sido	134	134	125	104	118			+1055	-0,02	-0,09	A2A2	116	118	115	110	106	96	99	102	116	109
♀ Harz PP* ET	855666	Hardcore PP*	Weidwerk	133	130	123	109	117			+993	-0,01	-0,11	A1A2	113	101	107	106	113	102	103	107	110	111
♀ Magazin PP* ET	880609	Merkel1 PP*	Waalkes Pp*	133		118	105	122			+860	-0,09	-0,07	A1A2	116	115	117	95	108	109	101	108	110	106
♀ Mephisto Pp* ET	863408	Moyer PP*	Verstapen1 Pp*	129		121	120	105			+1165	-0,28	-0,08	A2A2	111	110	108	101	106	109	104	103	112	113
♀ Marker PP*	855977	Mahomes P*S	Meter Pp*	129		121	104	117			+956	-0,11	-0,05	A2A2	116	93	110	108	100	102	92	107	115	100
♀ Winterfell P*S	869850	Wintertraum	Mesias	129		118	105	116			+770	-0,05	-0,05	A2A2	108	118	114	108	111	102	87	128	110	112
♀ Himmelweit Pp* ET	855533	Himmel	Malaga Pp*	128		126	105	106			+1442	-0,30	-0,11	A2A2	114	97	112	96	87	123	97	103	117	101
♀ Wiegand PP* ET	861637	Wannabe PP*	Mcgyver	127	127	115	119	110			+928	-0,21	-0,12	A1A2	108	99	110	105	104	110	98	112	115	107
♀ Motiv Pp*	854972	Monopoly P*S	Hunter	125		121	99	110	18	3001	+1012	-0,09	-0,10	A1A2	108	107	95	114	97	111	105	102	103	89
♀ Maya PP* ET	874420	Majestaet PP*	Vollgas P*S	123		112	101	115	37	7011	+313	+0,15	+0,01	A2A2	107	103	111	93	110	109	92	117	108	111
♀ Milka PP* ET	874033	Manolo Pp*	Hutera	110	109	111	101	98	503	7756	+890	-0,36	-0,07	A1A2	107	103	103	96	107	124	106	114	108	106

Zukaufperma Fleckvieh-Bullen (Ständig vorgehaltene Auswahlpalette)

♀ Wuistmilli	866221	Woelsau	Weitflug	141	135	137	92	118			+1451	-0,04	-0,04	A1A1	114	116	119	110	100	104	89	106	109	108
♀ Merit Pp* ET	871665	Meriol P*S	Irregut P*S	138	129	131	116	111			+963	+0,11	+0,06	A2A2	107	108	113	102	92	101	92	103	111	105
♀ Deluxe	606762	Defacto	Herzschlag	136		128	112	106	82	3030	+819	+0,26	+0,00	A1A1	102	121	105	100	99	114	99	109	114	95

Die Brutto-Endpreise für Mitglieder gelten ab 01.05.2025.
McRiver PS* und Modesto PP* sind voraussichtlich ab Juni 2025 verfügbar.