

QUALITÄT AUS BAYERN.



WWW.  
**RIVERGEN***ial*

Zucht und Besamung aus einer Hand.

# Kontakt

## RIVERGEN E. V.

Gesellschafter oder Mitglied bei

<b>geschäftsführender Angestellter</b>	Dr. Frank Bosselmann	09074   9559 - 17
<b>Besamung</b>		
Zentrale	Fr. Bosselmann/Schlicker	09074   9559 - 0
Samenbestellung 07:30 - 16:30 Uhr	Labor	09074   9559 - 15
Fax Samenbestellung		09074   9559 - 16
E-Mail Samenbestellung		labor@rivergen.de
Leitung Bulleneinkauf und Beratung	Benjamin Köhnlein	0177   393 93 21
Zuchtberatung und Spermavertrieb	Lea Grimmeis	0157   744 507 16
Zuchtberatung und Spermavertrieb	Martin Wiegand	0151   688 127 32
Zuchtberatung und Spermavertrieb	Julia Göggelmann	0151   721 933 40
Zuchtberatung und Spermavertrieb	Johannes Schwarz	0151   725 09 566
Zuchtberatung und Spermaver. (BW)	Roland Wolf	0177   393 93 32
Spermalieferservice (BW)	Klaus Ziegler	0177   393 93 31
<b>Viehvermarktung und Herdbuchführung</b>		
Zentrale	Brigitte Drießle	08272   8006 - 2180
Vermarktungsleitung Kälber/Export	Frederic Sandmeier	0151   567 923 57
Herdbuchführung,	Hans Schwarz	0171   388 19 87
Vermarktungsleitung Großvieh		
Herdbuchstelle, Außendienst	Magdalena Sporer	08272   8006 - 2180
Herdbuchstelle, Zuchtprogramm	Katrin Gänswürger	01577   445 07 29
Kälber-/Fresservermarktung	Michael Pfänder	0173   570 31 02
Rindervermarktung, Außendienst	Peter Dewald	0175   419 26 28
Rindervermarktung, Zuchtprogramm	Julia Kanefzky	0151   172 325 48
Tieranmeldung E-Mail		sfz@zv-wertingen.bayern.de
Tieranmeldung WhatsApp		0170   570 47 12
Staatliche Zuchtleiterin	Marina Neumeier	08272   8006 - 2123
Außendienst und Zuchtprogramm	Robert Lindemeyr	0170   356 70 84
Staatl. Fachberater, Zuchtprogramm	Axel Wiedenmann	0178   379 77 85
Öffentlichkeitsarbeit	Lea Stimpfle	09074   9559 - 11
Buchhaltung	Klara Fischer	09074   9559 - 24
Buchhaltung	Christine Röger-Deißler	09074   9559 - 29
<b>E-Mail</b>		info@rivergen.de
<b>Internet</b>		www.rivergen.de



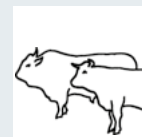
Bundesverband  
Rind und Schwein e. V.



Arbeitsgemeinschaft  
Süddeutscher Rinder-  
zucht- und Besamungs-  
organisationen



Arbeitsgemeinschaft  
der Besamungs-  
stationen in Bayern



Landesverband  
Bayerischer  
Rinderzüchter e. V.



GGI-SPERMEX GmbH



Vereinigung  
zur Förderung der  
Rinderzucht



Höchstädter  
Klauenpflege GmbH

## HÖCHSTÄDTER KLAUENPFLEGE

Geschäftsführer	Mag. Hubert Reißler	09074   9559 - 13
Büro Klauenpflege		09074   9559 - 20
Internet		www.klauenpflege.de



## 4

Vorwort

## 5

Neues aus der Zuchtwertschätzung  
für Nordschwaben

## 8

Impressionen der hochkarätig  
besetzten Bullenpräsentation

## 9

RiVerGen digital

## 10

- Einladung Mitglieder-  
versammlung
- Stickstoffabrechnung  
Februar 2026

## 11

Neues aus der Viehvermarktung

## 12

RiVerGen - Termine

## 14

**Auswahl  
gehörnter Bullen**

## 18

**Auswahl  
natürlich hornloser Bullen**

## 31

**HÖCHST effektive Bullen  
(7,00 € Kategorie)**

## 33

**Fleckvieh-Doppelnutzung  
Fleckvieh-Fleischnutzung  
Weiß-Blauer-Belgier**

## 34

Vererbungsstärken  
unserer Bullen

## 35

Braunvieh-, Rotbunt- und  
Schwarzbunt-Bullen

## 36

Höchstädter Fleckvieh-Bullen  
Schnellauswahlliste

Erscheint nach jeder Zuchtwertschätzung.

**Herausgeber:** RiVerGen e. V., Ensbachstraße 17, 89420 Höchstädt a. d. Donau

**Satz und Druck:** Roch Druck, Einsteinstraße 21, 89407 Dillingen/Donau

**Titel:** RiVerGen ist inzwischen auf den verschiedensten Social Media-Plattformen im Alltag präsent. Neben der etablierten Homepage, Facebook und Instagram haben wir im Herbst 2025 auch den RiVerGen-Whatsapp-Kanal erfolgreich gestartet. Wir lassen Sie hier am Alltagsgeschehen von RiVerGen teilhaben und informieren darüber hinaus über sämtliche News.



# Verehrte Mitglieder, Kunden und Freunde unseres Vereins

RiVerGen ist zu einer starken Gemeinschaft von Zucht und Besamung geworden, einzigartig in Bayern. Durch diesen Zusammenschluss können wir unsere Vermarktung hier in der Region halten und festigen. Im Hinblick auf die Vermarktung hat unser Team sehr gute Arbeit geleistet und konnte die Verkaufszahlen der Zuchtbullen und Jungkühe steigern. Die beiden Fressermärkte wurden ebenfalls sehr gut angenommen. Bei der Kälbervermarktung konnten wir außerdem eine Steigerung von 1500 Stück erreichen. Die Preise sind in allen Kategorien in nie dagewesene Höhen gestiegen, was jedoch auch bitter nötig war. Das Team Zucht ist ebenso gut unterwegs. Inzwischen nehmen 120 Betriebe am GuR-Programm teil, welche von allen Tieren Zuchtwerte und Gesundheitsmerkmale liefern. Hierdurch kann die Rasse Fleckvieh weiter verbessert und fit für die Zukunft gemacht werden. Zucht ist auch Genetik. Unsere Mitarbeiter im Bereich Genetik bemühen sich sehr, für Sie liebe Mitglieder und natürlich auch darüber hinaus, im In- und Ausland, beste Genetik bereit zu stellen. So können wir stolz sein, mit Hashtag, nach wir vor einen der besten nachkommegeprüften Vererber und Ausnahmebullen, unser Eigen nennen zu können. Immer mehr entwickelt sich die Zucht auch in Richtung Hornlosigkeit. Bereits über 2/3 unserer Bullen sind mischerbig oder reinerbig hornlose Vererber. Die Bullen fühlen sich im neuen Stall sehr wohl und danken dies mit besten Absam- und Befruchtungsergebnissen, wodurch wir auch dieses Jahr in Bayern den 1. Platz in der non-return Rate (NR56) unter den Besamungsstationen belegen. Unser Stallteam und das Labor leisten hier erstklassige Arbeit!

Unser Tochterunternehmen die Höchstädter Klauenpflege, an der Spitze mit Herr Mag. H. Reißler, ist weit über die Grenzen Bayerns für ihre hervorragende Arbeit bekannt.

Im Frühjahr beginnt der Umbau unseres Verwaltungsgebäudes am Standort in Höchstädt. Der Beirat hat sich hier für einen Aufbau in Fertigbauweise auf das bestehende Labor entschieden. So hoffen wir, dass bald alle Mitarbeiter in einem Gebäude untergebracht werden können. Mitarbeiter, die schon jetzt am Standort in Höchstädt arbeiten und hervorragende Arbeit leisten, ob in der Geschäftsführung, Buchhaltung oder anderen Bürotätigkeiten, werden sich sicher über die Verstärkung freuen.

Zum Ende des Jahres möchte ich mich noch bei der Geschäftsführung, Zuchtleitung, bei allen Bereichsleitern, Außendienstlern, Labormitarbeitern, Besamungstechnikern und dem Stallteam recht herzlich für die geleistete Arbeit des gesamten Jahres bedanken!

Ich wünsche allen frohe Weihnachten, ein gutes und vor allem gesundes neues Jahr 2026.

Viel Glück in Haus, Hof und Stall.

Höflichst, Ihr

Georg Kraus, 2. Vorsitzender

# Neues aus der Zuchtwertschätzung für Nordschwaben

## ZUCHTWERTSCHÄTZUNG · 2. DEZEMBER 2025

Auch zum Jahresabschluss bleibt RiVerGen in den TOP-Listen bestens vertreten. So stehen Sage und Schreibe drei der höchsten vier Nachkommen geprüften Fleckviehbullen weltweit in Höchstädt. Unter den TOP 50 aller Besamungsbullen findet man jeden sechsten, also acht Bullen bei RiVerGen. Den Höhepunkt stellen wir jedoch mit zwei der drei besten verfügbaren *reinerbig hornlosen* Spitzenbullen in dieser beliebten Kategorie.

### WEGWEISER 883311



WEGWEISER 883311 bringt über seinen Vater Wundawerk etwas anderes Blut und startet seine Karriere als Besamungsbulle als unser

Listenfürer mit einem überragenden gGZW von 146! Er bringt +1.015 kg Milch, einen hohen FW von 118 und beste Fitness (131). Gerade die fantastische Eutergesundheit (129) bei optimaler Melkbarkeit (105) sorgt für eine hohe Nutzungsdauer (124). Seine rahmigen (R 108) Töchter werden auf solidem Fundament (103) stehen und schöne Euter (116) haben, die mit ideal ausgeprägten Strichen (SL 96, SD 98) ausgestattet sind. Die ersten Portionen können wir voraussichtlich im Februar 2026 ausgeben.

### HAUPT 866220



Der beliebte HAUPT 866220 hält sich mit gGZW 142 stabil, wenn man die Abschreibung von -0,9 Punkte im gGZW und -0,7 Punkte im MW einrechnet. HAUPT ist

DER Doppelnutzungsbulle schlechthin. +877 kg Milch und FW 127 bei einer guten FIT von 123 lassen die Herzen jedes Fleckviehzüchters höherschlagen. Im fehlerfreien Exterieur stechen die ideal ausgeprägten Striche (SL 101, SD 98) besonders hervor.

### HASHTAG 874000

HASHTAG 874000 bleibt mit gGZW 139 (-2) weiterhin DER Nachkommen geprüfte Spitzenbulle. Er bringt leistungsstarke (+1.215 kg Milch), stabile Kühe, die mit gutem Körper und bestem Fundament überzeugen.

### WACKEN 874509



Der Wuhudler-Sohn WACKEN 874509 (MV Herzpochen) startet als hoch positiv Nachkommen geprüfter Bulle mit gGZW 130, MW 120 (+795 kg Milch),

FW 115 und guter Fitness von 109. Der Kalbinnenbulle (Kvp. 106) hat ein fehlerfreies, gutes Vererbungsprofil und überzeugt mit enormen Rahmen (120). Dazu stehen WACKEN-Töchter auf top Fundamenten (113) und ihre funktionellen Euter (105) gefallen in allen Einzelmerkmalen. Vor allem sind auch hier wieder die ideal ausgeprägten Striche (SL 100, SD 98) zu nennen.

Erstmal finden sich über zwei Drittel unserer Empfehlungsbullen in der beliebten *Hornloskategorie*.

### WINDFANG Pp 855855

Den Anfang macht ein neuer, sehr spannender *Hornlosbulle* mit interessanter Blutlinienführung. Der beste Wiederwind PS-Sohn namens WINDFANG Pp 855855 stammt aus einer schönen Deluxe-Tochter und startet seinen Einsatz mit gGZW 143. Dieser kommt vor allem durch den enorm hohen Milchwert von 135 bei positivem Fleischwert (105) und guter Fitness (116) zustande. Somit kann WINDFANG Pp mit den vielen hohen Megastar Pp- und Mangan Pp-Söhnen mithalten und bringt alternatives Blut mit. WINDFANG Pp vererbt ein insgesamt sehr gutes Exterieur, wobei die exzellenten Euter (117) mit ihren idealen Strichen (SL 97, SD 104) bei bester Platzierung (SPv 115, SPh 104) herausstechen. Dieser Ausnahmepule wird in der Hochzucht in den nächsten Monaten stark nachgefragt werden. Er ist jedoch noch begrenzt verfügbar.



#### MEHRWERT PP 855999



Der *reinerbig hornlose* Megastar Pp-Sohn MEHRWERT PP 855999 (MV IQ PS) bringt neben seinem enormen gGZW von 143 einen unglaublich

hohen Milchwert von 134 mit. Er kann eine ordentliche Milchmenge (+866 kg) mit einer überragenden Inhaltsstoffvererbung (F% +0,21; E% +0,14) kombinieren. Auch im Fitnessbereich bringt MEHRWERT PP mehr Wert. Bei hoher Melkbarkeit von 114 werden die MEHRWERT PP-Töchter eine sehr gute Eutergesundheit (110) besitzen. Im Exterieur werden seine mittelrahmigen Töchter mit ihren feinen Fundamenten (117) mit sehr guter Fessel und Tracht glänzen. Die Eutervererbung lässt ebenfalls keine Wünsche offen. Die etwas dickeren Zitzen werden vorne und hinten optimal platziert sein.

#### MAGISTER PP 871750



Der *reinerbig hornlose* MAGISTER PP 871750 ist der beste Sohn unseres beliebten Mangan PS. Der A2A2-Bulle vereint einen enormen gGZW von 142 mit

einer überragenden Milchmengenvererbung (+1197 kg) bei fast neutralen Inhaltsstoffen (F% -0,01; E% +0,04). Im Fitnessbereich (FIT 115) werden die Töchter des leichtkalbigen (Kvp. 110) MAGISTER PP mit der sehr hohen Melkbarkeit von 117 bei gleichzeitig guter Eutergesundheit 110 punkten. Auch Fruchtbarkeit (109), Persistenz (103) und Nutzungsdauer (112) der braven Kühe (MVH 110) werden gefallen. Weiterhin zeigen sie sich großrahmig mit guten Fundamenten und hervorragenden Eutern (R 107, B 98, F 110, E 107). Diese sind zur Freude vieler Landwirte mit längeren und dickeren Zitzen (SL 114, SD 105) ausgestattet.

#### MCRIVER PS 875000



MCRIVER PS 875000 hält seinen guten gGZW von 142 nahezu stabil und konnte so im „Gesamtranking“ einige Plätze gut machen. So gehört er zu den TOP 20 aller

*Hornlosbullen* und bringt das perfekte Gesamtpaket. Milch (MW 125), Fleisch (FW 116) und Fitness (FIT 123) sind ausgeglichen auf hohem Niveau. Der Kalbinnenbulle (Kvp. 109) bringt brave Töchter (MVH 107) mit schönen Eutern (116).

#### ITALIANO Pp 883300

Alternatives *Hornlosblut* bringt uns der neue Jungbulle ITALIANO Pp 883300 (Inside Pp × Heartland PP). Er beginnt ab Januar 2026 seinen Einsatz mit gGZW 139 und hohem MW von 128 (+1.207 kg). Der Kalbinnenbulle (Kvp. 112) soll auffallend vitale und lebensfrohe Kälber (VIT 118) bringen. Seine Töchter überzeugen mit guter Melkbarkeit (118) und gesunden Eutern (EGW 107). ITALIANO Pp-Töchter stehen auf gutem, feinem Fundament (112) und haben hohe Euter (EB 117). Einzig die Strichplatzierung ist bei der Anpaarung zu beachten.

#### MESA Pp 882188



MESA Pp 882188 ist der exterieurstärkste aller Megastar Pp-Söhne. Rahmen 115, Bemuskelung 104, Fundament 118 und Euter 128 sind phänomenal und so werden

seine Töchter jeden Milchviehhalter begeistern. Der *Hornlosbulle* mit hohem GZW (139) vererbt enorm hohe Milchinhaltsstoffe, was ihm einen sehr guten MW von 127 beschert. Seine Töchter glänzen darüber hinaus mit bester Melkbarkeit (120) und Eutergesundheit (121).

#### ILASSO PS 870330



Der Outcross-Bulle ILASSO PS 870330 (gGZW 139) kann schon allein aufgrund seiner Linienführung mit Ischgl Pp × Veltliner × Erbhof breit eingesetzt werden. Er verkörpert mit MW 125 (+0,17% Fett; +0,10% Eiweiß) und FW 128 Doppelnutzung auf höchstem Niveau. Er kann zur Verbesserung der Melkbarkeit (118) zur Besamung auf Kühe breit und sinnvoll eingesetzt werden.

#### MELUX Pp 855777



Der äußerst beliebte MELUX Pp 855777 bleibt mit gGZW 138, MW 123 (+1.256 kg Milch), FW 110 und FIT 125 der perfekte Besamungsbulle für jeden Milchviehhalter. Der Kalbinnenbulle (Kvp. 108) wird ein nahezu perfektes Exterieur (R 109, B 98, F 109, E 116) vererben. Dabei glänzen die ideal ausgeprägten Striche (SL 98, SD 100) mit perfekter Platzierung (SPv. 125).

#### MAKITA PS 883322

MAKITA PS 883322 heißt der neue Mangan PS-Sohn, der aus einer exzellenten und beeindruckend schönen Zubringer-Tochter gezogen ist. Er startet voraussichtlich ab Februar 2026 seinen Besamungseinsatz mit gGZW 136, MW 128, FW 106 und FIT 114. Seine rahmigen Töchter (R 109) werden auf stabilen Fundamenten (110) stehen. Ihre formschönen Euter sind mit sehr kräftigen Strichen (SL 117, SD 107) versehen.

#### WINDSTOSS PS 883286

Ebenfalls neu und voraussichtlich ab Februar 2026 im Besamungseinsatz wird der Wiederwind PS-Sohn WINDSTOSS PS 883286 sein. Er stammt aus einer schauer-

fahrenen und tiefen Kuhfamilie. Auch er startet mit gGZW 136 bei MW 124 (+1.094 kg). Glanzpunkt in seiner Vererbung ist die exzellente Fitness (124). Seine mittelrahmigen (R 101), milchbetonteren Töchter haben beste Fundamente (F 117) und sehr schöne Euter (119).

#### HIRTE PS 855197



Mit HIRTE PS 855197 bereichert ein neu Nachkommen geprüfter Bulle mit alternativem *Hornlosblut* unser Programm. Der Huberbua-Sohn bringt sein

*Hornlosgen* von seinem MMV Rottmoos Pp mit und kann dadurch auf nahezu alle *Hornlostiere* besamt werden. HIRTE PS startet mit gGZW 122 (+1), +647 kg Milch und bestem Fleischwert (121). Der Kalbinnenbulle (Kvp. 109) bringt sehr brave (MVH 112) Töchter mit guter Melkbarkeit (110). Seine schönen Töchter sind mittelrahmig (R 101) und stehen auf stabilen Fundamenten (105). Ihre schönen Euter (110) sind hoch und mit etwas feineren Strichen versehen.

#### MONET PP 871405

Den Abschluss macht der *reinerbig hornlose* und bekannte MONET PP 871405, der als Nachkommen geprüfter Vererber seinen gGZW um 4 Punkte entgegen der Abschreibung steigern konnte. So bringt MONET PP +827 kg Milch und kann als Kalbinnenbulle (Kvp. 108) eingesetzt werden. Dazu sind seine Töchter exteriurstark (R 109, B 113, F 115, E 106).

Mit diesem qualitativ hochwertigem Bullenprogramm sind wir überzeugt, dass nicht nur jedes RiVerGen-Mitglied, sondern auch alle Freunde und Kunden unseres Vereins die perfekten Bullen für ihre Herde finden. Wir wünschen Ihnen viel Freude beim Studieren unserer Bullen.

*Ihr Benjamin Köhnlein, Zucht & Beratung*



# Impressionen der hochkarätig besetzten Bullenpräsentation

15 Stars von RiVerGen wurden am 15. November 2025 auf dem Stationsgelände von Benjamin Köhnlein vorgestellt. Frank Bosselmann begrüßte über 150 Landwirte und Fachleute aus mehreren Ländern, die als Vorprogramm zur VFR-Tierschau in Wertingen diese Gelegenheit nutzten und die aktuell gefragtesten Vererber begutachteten. Im Anschluss wurden bei Heißgetränken noch über den ein oder anderen Bullen fachgesimpelt.

Ein herzliches Dankeschön gilt den Bullenpflegern, dem Außendienst sowie den Damen aus der Verwaltung für die gute Vorbereitung und Durchführung dieser gelungenen Veranstaltung.

*Benjamin Köhnlein*



①

- ① Unser hervorragendes Stallteam mit Andreas Sporer, Peter Essert, Helmut Sodeikat, Stefan Hegele, Paul Gruber, Günther Böck und Claus Nitzsche (v.l.) haben die Bullen perfekt vorbereitet und vorgeführt.
- ② Der brave HAUPT 866220 (gGZW 142) bringt Doppelnutzung auf höchstem Niveau. Seine Töchter werden exteriurstark sein und ideal ausgeprägte Striche vorweisen.
- ③ Der junge, hervorragend entwickelte MESA Pp 882188 (gGZW 139) ist der fundament- und euterstärkste aller Megastar Pp-Söhne. Er glänzt zudem mit hohen Milchinhaltstoffen.
- ④ MEHRWERT PP 855999 (gGZW 143) gehört zu den höchsten reinerbigen hornlosen Fleckviehbullen. Er besticht mit hohem Milchwert (134) und gutem Exterieur.
- ⑤ Als einer der schönsten Bullen wurde WASSERSPIEL 866130 (gGZW 132) vom Fachpublikum gelobt. Der beliebte Kalbinnenbulle ist ab April 2026 Nachkommen geprüft.
- ⑥ Der auffallend gut entwickelte MCRIVER PS 875000 (gGZW 142) ist fitnesstark und vererbt Milch und Fleisch auf hohem Niveau. Der Kalbinnenbulle bringt brave Töchter beim Melken.
- ⑦ Der stark eingesetzte MANGAN PS 866160 (gGZW 135) ist ein wichtiger Bullenvater. Er vererbt viel Milch und bringt ideal ausgeprägte Striche.
- ⑧ Der reinerbige hornlose Spitzenbulle MAGISTER PP 871750 (gGZW 142) ist der beste Mangan PS-Sohn. Er steht für einen guten Kalbeverlauf, eine hohe Milchleistung sowie kräftige Striche.
- ⑨ Der beliebte Kalbinnenbulle HOFGUT Pp 874540 (gGZW 132) ist ab April 2026 Nachkommen geprüft. Dieser wichtige Hashtag-Sohn wird leistungs- und exteriurstarke Töchter bringen.
- ⑩ Der Nachkommen geprüfte Ausnahmepule HASHTAG 874000 (gGZW 139) ist der Stempelbulle der aktuellen Fleckviehzucht. Er steht für Doppelnutzung auf höchstem Niveau.



②



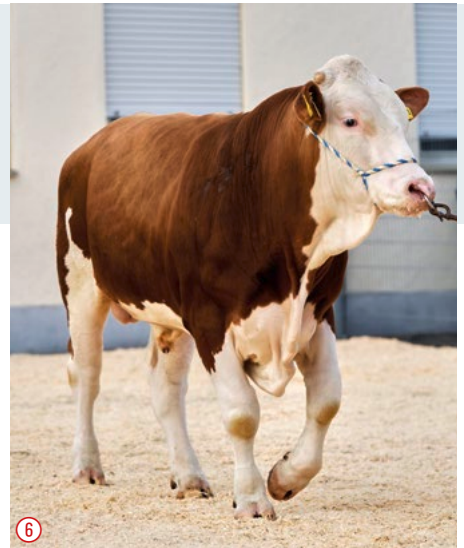
③



④



⑤



⑥



⑦



⑧



⑨



⑩



## RiVerGen digital

Immer mehr Mitglieder und Kunden erreichen wir auf unseren digitalen Kanälen. Dabei senden wir Informationen zu Bullen, die neu in der Ausgabe sind oder aktuelle Informationen über die Viehvermarktung. Auf großes Interesse stoßen auch Artikel zu aktuellen Veranstaltungen. Damit Sie immer auf dem aktuellen Stand sind, was in Ihrem Verein los ist, laden wir Sie herzlich ein uns auf den unterschiedlichen Kanälen zu begleiten.

Auf unserer Homepage ([www.rivergen.de](http://www.rivergen.de)) finden Sie aktuelle Informationen über die Märkte und die Markttermine können Sie direkt in Ihren Kalender eintragen, damit sie keinen Markttermin verpassen. Weiterhin finden Sie dort unser aktuelles Angebot an Besamungsbullen, welches über die Bullen im **RiVerGenial** hinaus geht. In der Timeline werden aktuelle News gepostet und über Veranstaltungen oder sonstige Neuigkeiten informiert.

QR-Code scannen und dabei sein →



Vielseitig nutzbar ist unsere **Rindapp**, die Sie sich kostenfrei herunterladen können. Dieses interaktive Tool bietet zahlreiche Möglichkeiten. Zuerst können Sie einfach und unkompliziert Ihre Besamungen melden. Sie können aber auch ganz einfach, schnell und bequem Tiere für den Markt anmelden. Weiterhin bietet Ihnen die App eine schnelle Übersicht über Ihre Besamungen und zeigt Ihnen, wann welche Tiere trocken zu stellen sind, bzw. kurz vor der Kalbung stehen. Neben der Möglichkeit der Samenbestellung für Eigenbestandsbesamer und Containerhalter bietet Ihnen die App auch einen aktuellen Spermabestand in Ihrem Besamungscontainer. Anfang des kommenden Jahres wird es den Servicebetrieben, bei denen unsere Besamungstechniker die Besamungen durchführen, künftig möglich sein, die Besamungen unkompliziert per **Rindapp** anmelden zu können. Dabei können Sie künftig gleich die Kuh mit angeben, die zur Besamung ansteht und auch einen Wunschbullen nennen. Weiterhin werden Sie Zusatzinformationen den Technikern mitteilen können. Das spart Zeit und vermeidet Missverständnisse.



Auch auf Facebook sehen Sie immer wieder aktuelle Neuigkeiten rund um Ihren Verein und die Rinderhaltung und -zucht.

QR-Code scannen und dabei sein →



Auf Instagram posten wir für Sie immer wieder Bilder und Videos von größeren und kleinen Veranstaltungen oder Geschehnissen, von Bullen oder den Märkten.

QR-Code scannen und dabei sein →



Neu und schon sehr beliebt ist unser WhatsApp-Kanal, in denen wir Sie tagesaktuell auf unterschiedliche Themen hinweisen und sie informieren.

QR-Code scannen und dabei sein →



Ich kann Sie nur herzlich einladen, sich bei den unterschiedlichen digitalen Medien anzumelden und so aktiv am Leben Ihres Vereins teilzunehmen und die arbeitswirtschaftlichen Vorteile der Rindapp zu nutzen.

*Frank Bosselmann*

**Zu Fragen stehen Ihnen gerne die Mitarbeiter aus dem Außendienst zur Verfügung.**

# Erste große Mitgliederversammlung des RiVerGen e.V. mit Beiratswahlen

## Liebe Mitglieder,

am Samstag, dem **14.03.2026** findet in der **Schwabenhalle in Wertingen**, Laugnastraße 60, unsere erste große Mitgliederversammlung mit Neuwahlen des Beirates statt.

Schon jetzt möchten wir auf den für Sie und Ihren Verein wichtigen Termin hinweisen. Neben den üblichen Regularien und den bereits erwähnten Neuwahlen des Beirates, bereiten wir für Sie ein interes-

santes und spannendes Vortragsprogramm mit einem Redner aus der Politik vor.

Sie werden rechtzeitig vorher noch eine persönliche Einladung erhalten. Tragen Sie sich am besten schon jetzt den Termin in Ihrem Kalender ein und nutzen die Möglichkeit, aktiv die Geschicke Ihres Vereins mitzugestalten.

## Stickstoffabrechnung für Eigenbestandsbesamer und Containerhalter

Aufgrund der Anpassung der PC-Systeme im Zuge der RiVerGen e.V. Gründung konnten wir den Stickstoff für die Jahre 2023 und 2024 nicht wie gewohnt halbjährlich abrechnen.

Ab jetzt wird der Stickstoff wieder regelmäßig rückwirkend abgerechnet. So werden wir im Februar 2026, also mit der Abrechnung des Dezembers 2025, den Stickstoff für das gesamte Jahr 2025 in Rechnung stellen.

Im August 2026, also mit der Abrechnung für den Juni 2026 werden wir den Stickstoff für das erste Halbjahr 2026 in Rechnung stellen und im Februar 2027, also mit der Abrechnung



des Dezembers 2026, wird der Stickstoff für das zweite Halbjahr 2026 in Rechnung gestellt werden. Ab dann erfolgt die Abrechnung also wie gewohnt.

Leider war es uns nicht möglich die regelmäßige Stickstoffabrechnung gleich mit der Umstellung der Systeme einzupflegen. Aus diesem Grund, wie Sie sicherlich gemerkt haben, wurden Ihnen in den Jahren 2023 und 2024 bis zum Sommer 2025 kein Stickstoff berechnet und für das Jahr 2025 wurden die Kosten für den Stickstoff auch noch nicht umgelegt.

Wir danken für Ihr Verständnis.

## Nach dem Markt ist vor dem Markt



**Nutzen Sie schon jetzt die Gelegenheit, sich auf den Fressermarkt im kommenden Frühjahr vorzubereiten!**  
**Es lohnt sich, frühzeitig die Auswahl der potenziellen Tiere zu treffen – ganz gleich,**  
**ob es sich um Masttiere oder Zuchttiere handelt, die Sie für den April-Markt in Betracht ziehen möchten.**  
**Wenn Sie Fragen zur Auswahl oder zum Ablauf haben, stehen wir Ihnen selbstverständlich gerne zur Verfügung.**  
**Zögern Sie nicht, uns anzurufen – wir beraten Sie kompetent und individuell!**

## 5. RiVerGen Fressermarkt am 22.04.2026

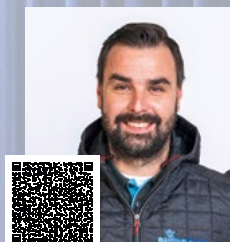
### Schwabenhalle Wertingen

Versteigerungsbeginn 11:30 Uhr

**Wenn Sie  
Fragen zum  
Markt haben:**



**Frederic Sandmeier**  
Vermarktungsleitung Kälber  
und Export  
0151 567 923 57  
frederic.sandmeier@rivergen.de



**Michael Pfänder**  
Kälber- & Fresservermarktung  
0173 570 31 02



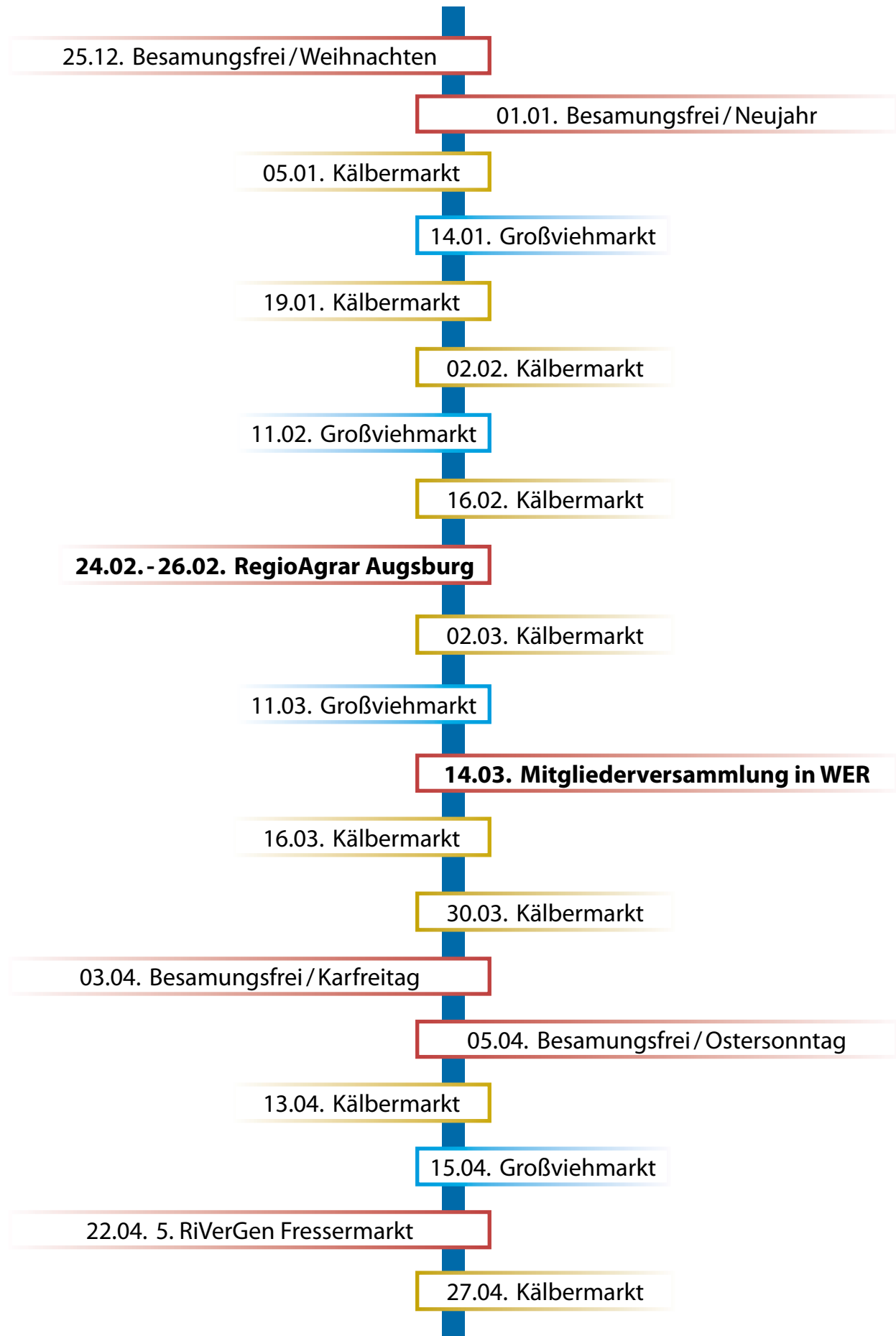
**Hans Schwarz**  
Herdbuchführung,  
Vermarktungsleitung Großvieh  
0171 388 19 87  
johann.schwarz@rivergen.de

**Kaufaufträge und Transporte  
werden gerne von uns organisiert –  
Kontaktieren Sie uns.**





# RiVerGen - Termine



[www.klauenpflege.de](http://www.klauenpflege.de)



Höchstädter Klauenpflege  
EIN STARKER AUFTRITT

**NACHHALTIG  
EFFIZIENT  
KOMPETENT  
GESUND**



Höchstädter Klauenpflege GmbH  
89 420 Höchstädt · Telefon 0 90 74 - 95 59 20

# Wegweiser

g GZW 146 76 %

MW 122 85 %  
FW 118 73 %  
FIT 131 80 %



Mutter Edelnice Pp, 1. Laktation

HB-NR. 883311 · LOM: 276000959721700 · B-KASEIN A1A2 · GJV · VORAUSSICHTLICH VERFÜGBAR AB FEBRUAR 2026

LISTENFÜHRER · ALLROUNDER · BEWÄHRTE KUHFAMILIE

MILCH							
	Tiere	HD	Milch kg	Fett %	Fett kg	Eiweiß %	Eiweiß kg
Zuchtwert			+1015	-0,14	+29	-0,03	+32

FLEISCH			
Nettozunahmen	108	Ausschlachtung	127
		Handelsklasse	104

FITNESS			
Kalbeverl. pat. 81%	104	Kalbeverlauf mat.	109
Fruchtbarkeitswert	121	Zysten	109
Eutergesundheitsw.	129	Zellzahl	129
Melkbarkeit	105	Melkverhalten	103
Nutzungsdauer	124	Milchfieber	102
Klauengesundheit	102	Leist.steigerung	102

ÖKOLOGISCHER ZUCHTWERT 139

ABSTAMMUNG · \*04.12.24 · ET

Wundawerk	Wundawuzi	Westwind	Züchter
	Brillat	Woiwode	Busch GbR
Edelnice Pp*	Wannabe PP*	Waalkes Pp*	Hechlingen
	Edelperle	Zeiger	

EXTERIEUR		0 Töchter			
Merkmal / Relativzuchtwert		88	100	112	124
Rahmen	108				
Bemuskelung	97				
Fundament	103				
Euter	116				
Kreuzhöhe	110	klein			groß
Körperlänge	108	kurz			lang
Hüftbreite	105	schmal			breit
Rumpftiefe	103	seicht			tief
Beckenneigung	107	eben			abfallend
Sprg.winkelung	100	steil			säbelbeinig
Sprg.ausprägung	97	voll			trocken
Fessel	100	durchtrittig			steil
Trachten	101	niedrig			hoch
Voreuterlänge	103	kurz			lang
Sch.euterlänge	112	kurz			viel
Voreuteraufhängung	106	locker			fest
Zentralband	96	schwach			stark
Euterboden	111	tief			hoch
Strichlänge	96	kurz			lang
Strichdicke	98	dünn			dick
Strichplatz vorne	107	außen			innen
Strichplatz hinten	103	außen			innen
Strichstellung hinten	107	nach außen			nach innen
Euterreinheit	100	unrein			rein
gewünschter Bereich					

HÖCHST  
exklusiv

AMS



# Haupt

g GZW 142 76 %

MW 122 85 %  
FW 127 74 %  
FIT 123 81 %



HB-NR. 866220 · LOM: 276000958707876 · B-KASEIN A1A2 · TRIPLE A 456231 · GJV  
DOPPELNUTZUNG AUF HÖCHSTEM NIVEAU · IDEALE STRICHE · MELKVERHALTEN

MILCH							
	Tiere	HD	Milch kg	Fett %	Fett kg	Eiweiß %	Eiweiß kg
Zuchtwert			+877	-0,12	+25	+0,02	+33

FLEISCH			
Nettozunahmen	121	Ausschlachtung	125
		Handelsklasse	116

FITNESS			
Kalbeverl. pat. 80%	96	Kalbeverlauf mat.	104
Fruchtbarkeitswert	114	Zysten	113
Eutergesundheitsw.	120	Zellzahl	122
Melkbarkeit	101	Melkverhalten	107
Nutzungsdauer	120	Milchfieber	103
Klauengesundheit	104	Leist.steigerung	103

ÖKOLOGISCHER ZUCHTWERT 136

ABSTAMMUNG · \*29.01.24 · ET

Hrom	Hashtag	Hayabusa	Züchter
	CZ609483932	Hutubi	Neudecker Anton
Eyleen Pp*	Zeiger	Zazu	Oberloh
	Edline Pp*	Votary P*S	

EXTERIEUR		0 Töchter			
Merkmal / Relativzuchtwert		88	100	112	124
Rahmen	106				
Bemuskelung	101				
Fundament	112				
Euter	114				
Kreuzhöhe	108	klein			groß
Körperlänge	105	kurz			lang
Hüftbreite	99	schmal			breit
Rumpftiefe	103	seicht			tief
Beckenneigung	100	eben			abfallend
Sprg.winkelung	100	steil			säbelbeinig
Sprg.ausprägung	104	voll			trocken
Fessel	108	durchtrittig			steil
Trachten	108	niedrig			hoch
Voreuterlänge	105	kurz			lang
Sch.euterlänge	114	kurz			viel
Voreuteraufhängung	105	locker			fest
Zentralband	103	schwach			stark
Euterboden	108	tief			hoch
Strichlänge	101	kurz			lang
Strichdicke	98	dünn			dick
Strichplatz vorne	113	außen			innen
Strichplatz hinten	114	außen			innen
Strichstellung hinten	100	nach außen			nach innen
Euterreinheit	104	unrein			rein
gewünschter Bereich					

HÖCHST  
klassig



AMS





# Hashtag

**gGZW 139 99 %**

**MW 127 99 %**  
**FW 118 99 %**  
**FIT 108 99 %**



Tochter Marryl, 1. Laktation

**HB-NR. 874000 · LOM: 276000954210676 · B-KASEIN A2A2 · TRIPLE A 432561 · NKG**  
**LEICHTKALBIG · DOPPELNUTZUNG AUF HÖCHSTEM NIVEAU · FUNDAMENT**

MILCH	Tiere	HD	Milch kg	Fett %	Fett kg	Eiweiß %	Eiweiß kg
Zuchtwert			<b>+1215</b>	<b>-0,08</b>	<b>+42</b>	<b>-0,06</b>	<b>+37</b>
1. Lak	<b>2150</b>	<b>9619</b>	<b>8.654</b>	<b>4,13</b>	<b>357</b>	<b>3,49</b>	<b>302</b>

FLEISCH	Nettozunahmen	Ausschlachtung	Handelsklasse
	<b>122</b>	<b>115</b>	<b>108</b>

FITNESS	Kalbeverl. pat. 99%	Kalbeverlauf mat.	Vitalitätswert
	<b>107</b>	<b>107</b>	<b>105</b>
	<b>102</b>	<b>103</b>	<b>104</b>
	<b>111</b>	<b>113</b>	<b>104</b>
	<b>105</b>	<b>105</b>	<b>106</b>
	<b>103</b>	<b>104</b>	<b>114</b>
	<b>108</b>		

**ÖKOLOGISCHER ZUCHTWERT 133**

**ABSTAMMUNG · \*27.03.19 · ET**

Hayabusa	Herzschlag	Hutera	<b>Züchter</b>
	Anica	Zaspin	Hans und Maria
Maxima	Mandrin	Mandarin	Estelmann, Gerolfing
	Miami	Manigo	

EXTERIEUR	Merkmal / Relativzuchtwert	88	100	112	124
<b>Rahmen</b>	<b>110</b>				
<b>Bemuskulung</b>	<b>102</b>				
<b>Fundament</b>	<b>117</b>				
<b>Euter</b>	<b>108</b>				
Kreuzhöhe	<b>112</b>	klein			groß
Körperlänge	<b>110</b>	kurz			lang
Hüftbreite	<b>105</b>	schmal			breit
Rumpftiefe	<b>107</b>	seicht			tief
Beckenneigung	<b>103</b>	eben			abfallend
Sprg.winkelung	<b>98</b>	steil			säbelbeinig
Sprg.ausprägung	<b>113</b>	voll			trocken
Fessel	<b>105</b>	durchtrittig			steil
Trachten	<b>108</b>	niedrig			hoch
Voreuterlänge	<b>106</b>	kurz			lang
Sch.euterlänge	<b>112</b>	kurz			viel
Voreuteraufhängung	<b>97</b>	locker			fest
Zentralband	<b>108</b>	schwach			stark
Euterboden	<b>103</b>	tief			hoch
Strichlänge	<b>93</b>	kurz			lang
Strichdicke	<b>100</b>	dünn			dick
Strichplatz vorne	<b>85</b>	außen			innen
Strichplatz hinten	<b>101</b>	außen			innen
Strichstellung hinten	<b>108</b>	nach außen			nach innen
Euterreinheit	<b>102</b>	unrein			rein
gewünschter Bereich					

**HÖCHST  
klassig**



# Wittelsbach

**gGZW 134 78 %**

**MW 116 87 %**  
**FW 119 76 %**  
**FIT 119 82 %**



Mutter Foxi Pp. 2. Laktation

**HB-NR. 855833 · LOM: 276000958777349 · B-KASEIN A2A2 · TRIPLE A 435261 · GJV**  
**LEICHTKALBIG · KRÄFTIGE STRICHE · ALLROUNDER**

MILCH	Tiere	HD	Milch kg	Fett %	Fett kg	Eiweiß %	Eiweiß kg
Zuchtwert			<b>+846</b>	<b>-0,22</b>	<b>+15</b>	<b>-0,02</b>	<b>+28</b>

FLEISCH	Nettozunahmen	Ausschlachtung	Handelsklasse
	<b>118</b>	<b>117</b>	<b>111</b>

FITNESS	Kalbeverl. pat. 97%	Kalbeverlauf mat.	Vitalitätswert
	<b>113</b>	<b>101</b>	<b>107</b>
	<b>111</b>	<b>113</b>	<b>101</b>
	<b>110</b>	<b>103</b>	<b>121</b>
	<b>104</b>	<b>99</b>	<b>108</b>
	<b>121</b>	<b>103</b>	<b>103</b>
	<b>106</b>		

**ÖKOLOGISCHER ZUCHTWERT 131**

**ABSTAMMUNG · \*27.05.23 · ET**

Wanted Pp*	Waalkes Pp*	Waban	<b>Züchter</b>
	Hanna	Erbhof	Hermanns Agrar GbR
Foxi Pp*	Edelstein	Etoscha	Reistingen
	Feldrose Pp*	Maximum Pp*	

EXTERIEUR	Merkmal / Relativzuchtwert	88	100	112	124
<b>Rahmen</b>	<b>115</b>				
<b>Bemuskulung</b>	<b>112</b>				
<b>Fundament</b>	<b>104</b>				
<b>Euter</b>	<b>112</b>				
Kreuzhöhe	<b>114</b>	klein			groß
Körperlänge	<b>115</b>	kurz			lang
Hüftbreite	<b>114</b>	schmal			breit
Rumpftiefe	<b>112</b>	seicht			tief
Beckenneigung	<b>100</b>	eben			abfallend
Sprg.winkelung	<b>102</b>	steil			säbelbeinig
Sprg.ausprägung	<b>97</b>	voll			trocken
Fessel	<b>99</b>	durchtrittig			steil
Trachten	<b>105</b>	niedrig			hoch
Voreuterlänge	<b>96</b>	kurz			lang
Sch.euterlänge	<b>94</b>	kurz			viel
Voreuteraufhängung	<b>111</b>	locker			fest
Zentralband	<b>114</b>	schwach			stark
Euterboden	<b>116</b>	tief			hoch
Strichlänge	<b>111</b>	kurz			lang
Strichdicke	<b>111</b>	dünn			dick
Strichplatz vorne	<b>106</b>	außen			innen
Strichplatz hinten	<b>104</b>	außen			innen
Strichstellung hinten	<b>96</b>	nach außen			nach innen
Euterreinheit	<b>101</b>	unrein			rein
gewünschter Bereich					

**HÖCHST  
klassig**



# Wacken

**g GZW 130 87 %**

**MW 120 94 %**  
**FW 115 96 %**  
**FIT 109 88 %**

**HÖCHST**  
**klassig**

**HB-NR. 874509 · LOM: 276000956869499 · B-KASEIN A1A2 · TRIPLE A 456321 · NKG**

**LEICHTKALBIG · DOPPELNUTZUNG · FUNDAMENT**

MILCH							
	Tiere	HD	Milch kg	Fett %	Fett kg	Eiweiß %	Eiweiß kg
Zuchtwert			<b>+795</b>	<b>-0,01</b>	<b>+32</b>	<b>-0,03</b>	<b>+25</b>
	<b>6</b>	<b>10825</b>	<b>3.426</b>	<b>3,92</b>	<b>134</b>	<b>3,2</b>	<b>110</b>

FLEISCH			
Nettozunahmen	<b>120</b>	Ausschlachtung	<b>107</b>
		Handelsklasse	<b>111</b>

FITNESS			
Kalbeverl. pat. 98%	<b>106</b>	Kalbeverlauf mat.	<b>105</b>
Fruchtbarkeitswert	<b>103</b>	Zysten	<b>100</b>
Eutergesundheitsw.	<b>109</b>	Zellzahl	<b>112</b>
Melkbarkeit	<b>105</b>	Melkverhalten	<b>95</b>
Nutzungsdauer	<b>107</b>	Milchfieber	<b>98</b>
Klauengesundheit	<b>105</b>	Leist.steigerung	<b>108</b>

**ÖKOLOGISCHER ZUCHTWERT 127**

**ABSTAMMUNG · \*03.03.21 · ET**

			Züchter
Wuhudler	Waban	Wille	Hans und Maria
	Herta	Manigo	
Miriam	Herzpochen	Herzschlag	Estelmann, Gerolfing
	Maxima	Mandrin	

EXTERIEUR		24 Töchter			
Merkmal / Relativzuchtwert		88	100	112	124
<b>Rahmen 120</b>					
<b>Bemuskelung 97</b>					
<b>Fundament 113</b>					
<b>Euter 105</b>					
Kreuzhöhe	<b>123</b>	klein			groß
Körperlänge	<b>115</b>	kurz			lang
Hüftbreite	<b>114</b>	schmal			breit
Rumpftiefe	<b>106</b>	seicht			tief
Beckenneigung	<b>108</b>	eben			abfallend
Sprg.winkelung	<b>98</b>	steil			säbelbeinig
Sprg.ausprägung	<b>102</b>	voll			trocken
Fessel	<b>111</b>	durchtrittig			steil
Trachten	<b>110</b>	niedrig			hoch
Voreuterlänge	<b>99</b>	kurz			lang
Sch.euterlänge	<b>102</b>	kurz			viel
Voreuteraufhängung	<b>99</b>	locker			fest
Zentralband	<b>105</b>	schwach			stark
Euterboden	<b>108</b>	tief			hoch
Strichlänge	<b>100</b>	kurz			lang
Strichdicke	<b>98</b>	dünn			dick
Strichplatz vorne	<b>100</b>	außen			innen
Strichplatz hinten	<b>97</b>	außen			innen
Strichstellung hinten	<b>102</b>	nach außen			nach innen
Euterreinheit	<b>101</b>	unrein			rein
gewünschter Bereich					



**AMS**



Tochter 1054, 1. Laktation



Wacken



# Senator

**gGZW 129 97 %**

**MW 113 99 %**  
**FW 107 99 %**  
**FIT 117 96 %**



Tochter Attika, 1. Laktation

**HB-NR. 861040 · LOM: 276000955667574 · B-KASEIN A1A2 · TRIPLE A 456321 · NKG**  
**LEICHTKALBIG · FITNESS · EXTERIEUR**

MILCH	Tiere	HD	Milch kg	Fett %	Fett kg	Eiweiß %	Eiweiß kg
Zuchtwert			<b>+279</b>	<b>+0,09</b>	<b>+19</b>	<b>+0,10</b>	<b>+18</b>
1. Lak	<b>28</b>	<b>9895</b>	<b>8.033</b>	<b>4,12</b>	<b>331</b>	<b>3,62</b>	<b>291</b>

FLEISCH	Nettozunahmen	101	Ausschlachtung	115	Handelsklasse	98
---------	---------------	-----	----------------	-----	---------------	----

FITNESS	Kalbeverl. pat. 99%	115	Kalbeverlauf mat.	102	Vitalitätswert	105
	Fruchtbarkeitswert	106	Zysten	100	Fr. Fruchtbarkeit	108
	Eutergesundheitsw.	116	Zellzahl	116	Mastitis	107
	Melkbarkeit	111	Melkverhalten	99	Persistenz	120
	Nutzungsdauer	114	Milchfieber	108	Leist. Steigerung	102
	Klauengesundheit	96				

**ÖKOLOGISCHER ZUCHTWERT 134**

**ABSTAMMUNG · \*05.11.20**

Sisyphus	Symposium	Serano	Züchter
	Hillary	Wille	Schuh Gerhard u. S. GbR
Alma	Manigo	Mandela	Dondoerflein
	Anna	Willem	

EXTERIEUR	Merkmal / Relativzuchtwert	88	100	112	124	384 Töchter
<b>Rahmen</b>	<b>95</b>					
<b>Bemuskelung</b>	<b>101</b>					
<b>Fundament</b>	<b>110</b>					
<b>Euter</b>	<b>124</b>					
Kreuzhöhe	97	klein				groß
Körperlänge	94	kurz				lang
Hüftbreite	93	schmal				breit
Rumpftiefe	91	seicht				tief
Beckenneigung	110	eben				abfallend
Sprg.winkelung	98	steil				säbelbeinig
Sprg.ausprägung	111	voll				trocken
Fessel	96	durchtrittig				steil
Trachten	99	niedrig				hoch
Voreuterlänge	95	kurz				lang
Sch.euterlänge	87	kurz				viel
Voreuteraufhängung	121	locker				fest
Zentralband	110	schwach				stark
Euterboden	127	tief				hoch
Strichlänge	89	kurz				lang
Strichdicke	85	dünn				dick
Strichplatz vorne	102	außen				innen
Strichplatz hinten	109	außen				innen
Strichstellung hinten	109	nach außen				nach innen
Euterreinheit	100	unrein				rein
gewünschter Bereich						



# Himmel

**gGZW 121 96 %**

**MW 120 99 %**  
**FW 88 98 %**  
**FIT 108 95 %**



Tochter Red Rose Pp, 1. Laktation

**HB-NR. 854743 · LOM: 276000955063399 · B-KASEIN A2A2 · TRIPLE A 453621 · NKG**  
**MILCHLEISTUNG · EXZELLENT EUTER · EUTERGESUNDHEIT**

MILCH	Tiere	HD	Milch kg	Fett %	Fett kg	Eiweiß %	Eiweiß kg
Zuchtwert			<b>+1240</b>	<b>-0,31</b>	<b>+22</b>	<b>-0,10</b>	<b>+34</b>
1. Lak	<b>403</b>	<b>9145</b>	<b>8.553</b>	<b>3,95</b>	<b>337</b>	<b>3,47</b>	<b>297</b>

FLEISCH	Nettozunahmen	106	Ausschlachtung	86	Handelsklasse	88
---------	---------------	-----	----------------	----	---------------	----

FITNESS	Kalbeverl. pat. 99%	98	Kalbeverlauf mat.	106	Vitalitätswert	103
	Fruchtbarkeitswert	90	Zysten	90	Fr. Fruchtbarkeit	98
	Eutergesundheitsw.	124	Zellzahl	125	Mastitis	112
	Melkbarkeit	95	Melkverhalten	97	Persistenz	96
	Nutzungsdauer	111	Milchfieber	105	Leist. Steigerung	92
	Klauengesundheit	100				

**ÖKOLOGISCHER ZUCHTWERT 115**

**ABSTAMMUNG · \*27.09.19 · ET**

Hurly	Hulkor	Hulock	Züchter
	Afra	Sego	Bernd Schröppel
Dairyqueen	GS Wertvoll	Williams	Kleinsorheim
	Dylan	Pazifik	

EXTERIEUR	Merkmal / Relativzuchtwert	88	100	112	124	210 Töchter
<b>Rahmen</b>	<b>122</b>					
<b>Bemuskelung</b>	<b>101</b>					
<b>Fundament</b>	<b>104</b>					
<b>Euter</b>	<b>133</b>					
Kreuzhöhe	121	klein				groß
Körperlänge	122	kurz				lang
Hüftbreite	120	schmal				breit
Rumpftiefe	122	seicht				tief
Beckenneigung	88	eben				abfallend
Sprg.winkelung	95	steil				säbelbeinig
Sprg.ausprägung	92	voll				trocken
Fessel	104	durchtrittig				steil
Trachten	106	niedrig				hoch
Voreuterlänge	111	kurz				lang
Sch.euterlänge	110	kurz				viel
Voreuteraufhängung	123	locker				fest
Zentralband	104	schwach				stark
Euterboden	116	tief				hoch
Strichlänge	100	kurz				lang
Strichdicke	91	dünn				dick
Strichplatz vorne	127	außen				innen
Strichplatz hinten	107	außen				innen
Strichstellung hinten	110	nach außen				nach innen
Euterreinheit	104	unrein				rein
gewünschter Bereich						





# Mehrwert PP\*

**g GZW 143 75 %**

**MW 134 84 %**  
**FW 107 72 %**  
**FIT 120 80 %**

**HÖCHST**  
**exklusiv**

**HB-NR. 855999 · LOM: 276000959411342 · B-KASEIN A1A2 · TRIPLE A 423631 · GJV**  
**REINERBIG HORNLOSER SPITZENBULLE · MILCHLEISTUNG · ALLROUNDER**

MILCH							
	Tiere	HD	Milch kg	Fett %	Fett kg	Eiweiß %	Eiweiß kg
Zuchtwert			<b>+866</b>	<b>+0,21</b>	<b>+55</b>	<b>+0,14</b>	<b>+43</b>

FLEISCH			
Nettozunahmen	<b>108</b>	Ausschlachtung	<b>103</b>
		Handelsklasse	<b>106</b>

FITNESS			
Kalbeverl. pat. 80%	<b>100</b>	Kalbeverlauf mat.	<b>102</b>
Fruchtbarkeitswert	<b>123</b>	Zysten	<b>108</b>
Eutergesundheitsw.	<b>110</b>	Zellzahl	<b>105</b>
Melkbarkeit	<b>114</b>	Melkverhalten	<b>94</b>
Nutzungsdauer	<b>114</b>	Milchfieber	<b>102</b>
Klauengesundheit	<b>99</b>	Leist.steigerung	<b>107</b>

**ÖKOLOGISCHER ZUCHTWERT 136**

ABSTAMMUNG · *23.06.24 · ET			
Megastar Pp*	Martinus P*S	Munter P*S	<b>Züchter</b> Schwemmer O. u. M GdB R, Günthersbühl
	Future	Jaron	
Sunkiss Pp*	IQ P*S	Irregut P*S	
	Shakira	Weitblick	

EXTERIEUR		0 Töchter			
Merkmal / Relativzuchtwert		88	100	112	124
<b>Rahmen 100</b>					
<b>Bemuskelung 103</b>					
<b>Fundament 117</b>					
<b>Euter 112</b>					
Kreuzhöhe	<b>98</b> klein				groß
Körperlänge	<b>101</b> kurz				lang
Hüftbreite	<b>101</b> schmal				breit
Rumpftiefe	<b>105</b> seicht				tief
Beckenneigung	<b>96</b> eben				abfallend
Sprg.winkelung	<b>102</b> steil				säbelbeinig
Sprg.ausprägung	<b>112</b> voll				trocken
Fessel	<b>106</b> durchtrittig				steil
Trachten	<b>113</b> niedrig				hoch
Voreuterlänge	<b>102</b> kurz				lang
Sch.euterlänge	<b>107</b> kurz				viel
Voreuteraufhängung	<b>110</b> locker				fest
Zentralband	<b>106</b> schwach				stark
Euterboden	<b>103</b> tief				hoch
Strichlänge	<b>92</b> kurz				lang
Strichdicke	<b>102</b> dünn				dick
Strichplatz vorne	<b>115</b> außen				innen
Strichplatz hinten	<b>101</b> außen				innen
Strichstellung hinten	<b>98</b> nach außen				nach innen
Euterreinheit	<b>101</b> unrein				rein
gewünschter Bereich					



Mutter Sunkiss Pp. 1. Laktation



Mehrwert PP\*

# Windfang Pp\*

gGZW 143 75 %

MW 135 84 %  
FW 105 71 %  
FIT 116 80 %



Mutter Tanja, 1. Laktation

HB-NR. 855855 · LOM: 276000960211712 · B-KASEIN A2A2 · GJV

HORNLOSER SPITZENBULLE · MILCHLEISTUNG · EXTERIEUR

MILCH							
	Tiere	HD	Milch kg	Fett %	Fett kg	Eiweiß %	Eiweiß kg
Zuchtwert			+1376	-0,04	+54	-0,04	+44

FLEISCH			
Nettozunahmen	100	Ausschlachtung	108
		Handelsklasse	102

FITNESS			
Kalbeverl. pat. 80%	102	Kalbeverlauf mat.	103
Fruchtbarkeitswert	103	Zysten	100
Eutergesundheitsw.	112	Zellzahl	109
Melkbarkeit	116	Melkverhalten	106
Nutzungsdauer	117	Milchfieber	107
Klauengesundheit	112	Leist.steigerung	113

ÖKOLOGISCHER ZUCHTWERT 138

ABSTAMMUNG · \*13.10.24 · ET

Wiederwind P*S	Wintertraum	Woiwode
	Marica PP*	Milka PP*
Tanja	Deluxe	Defacto
	Talla	Hokuspokus

Züchter  
Eberle Michael  
Mörslingen

EXTERIEUR		0 Töchter			
Merkmal / Relativzuchtwert		88	100	112	124
Rahmen	103				
Bemuskulung	92				
Fundament	107				
Euter	117				
Kreuzhöhe	103	klein			groß
Körperlänge	106	kurz			lang
Hüftbreite	101	schmal			breit
Rumpftiefe	99	seicht			tief
Beckenneigung	114	eben			abfallend
Sprg.winkelung	101	steil			säbelbeinig
Sprg.ausprägung	108	voll			trocken
Fessel	99	durchtrittig			steil
Trachten	100	niedrig			hoch
Voreuterlänge	113	kurz			lang
Sch.euterlänge	107	kurz			viel
Voreuteraufhängung	118	locker			fest
Zentralband	98	schwach			stark
Euterboden	108	tief			hoch
Strichlänge	97	kurz			lang
Strichdicke	104	dünn			dick
Strichplatz vorne	115	außen			innen
Strichplatz hinten	104	außen			innen
Strichstellung hinten	100	nach außen			nach innen
Euterreinheit	102	unrein			rein
gewünschter Bereich					

HÖCHST  
exklusiv



# Magister PP\*

gGZW 142 76 %

MW 134 85 %  
FW 109 72 %  
FIT 115 81 %



Mutter Palinha Pp, 1. Laktation

HB-NR. 871750 · LOM: 276000959966927 · B-KASEIN A2A2 · TRIPLE A 561423 · GJV

REINERBIG HORNLOSER SPITZENBULLE · LEICHTKALBIG · ALLROUNDER

MILCH							
	Tiere	HD	Milch kg	Fett %	Fett kg	Eiweiß %	Eiweiß kg
Zuchtwert			+1197	-0,01	+48	+0,04	+46

FLEISCH			
Nettozunahmen	108	Ausschlachtung	113
		Handelsklasse	100

FITNESS			
Kalbeverl. pat. 81%	110	Kalbeverlauf mat.	102
Fruchtbarkeitswert	109	Zysten	101
Eutergesundheitsw.	110	Zellzahl	110
Melkbarkeit	117	Melkverhalten	110
Nutzungsdauer	112	Milchfieber	103
Klauengesundheit	91	Leist.steigerung	110

ÖKOLOGISCHER ZUCHTWERT 135

ABSTAMMUNG · \*27.07.24 · ET

Mangan P*S	Monopoly P*S	Manolo Pp*
	Johanna	Sisyphus
Palinha Pp*	Mydream	Mydarling
	Pamira Pp*	Mysterium Pp*

Züchter  
Nussdorf  
Christian

EXTERIEUR		0 Töchter			
Merkmal / Relativzuchtwert		88	100	112	124
Rahmen	107				
Bemuskulung	98				
Fundament	110				
Euter	107				
Kreuzhöhe	109	klein			groß
Körperlänge	107	kurz			lang
Hüftbreite	100	schmal			breit
Rumpftiefe	106	seicht			tief
Beckenneigung	96	eben			abfallend
Sprg.winkelung	110	steil			säbelbeinig
Sprg.ausprägung	102	voll			trocken
Fessel	110	durchtrittig			steil
Trachten	102	niedrig			hoch
Voreuterlänge	111	kurz			lang
Sch.euterlänge	110	kurz			viel
Voreuteraufhängung	107	locker			fest
Zentralband	107	schwach			stark
Euterboden	104	tief			hoch
Strichlänge	114	kurz			lang
Strichdicke	105	dünn			dick
Strichplatz vorne	99	außen			innen
Strichplatz hinten	103	außen			innen
Strichstellung hinten	99	nach außen			nach innen
Euterreinheit	101	unrein			rein
gewünschter Bereich					

HÖCHST  
exklusiv





# McRiver P\*S

g GZW 142 76 %

MW	125	84 %
FW	116	74 %
FIT	123	81 %



Mutter Mingo PP, 1. Laktation

HB-NR. 875000 · LOM: 276000959314251 · B-KASEIN A1A2 · TRIPLE A 561432 · GJV  
LEICHTKALBIG · DOPPELNUTZUNG · FITNESS

MILCH	Tiere	HD	Milch kg	Fett %	Fett kg	Eiweiß %	Eiweiß kg
Zuchtwert			+860	-0,09	+28	+0,09	+38

FLEISCH	Nettozunahmen	115	Ausschlachtung	116	Handelsklasse	107
---------	---------------	-----	----------------	-----	---------------	-----

FITNESS	Kalbeverl. pat. 81%	109	Kalbeverlauf mat.	108	Vitalitätswert	102
	Fruchtbarkeitswert	116	Zysten	104	Fr. Fruchtbkst.	110
	Eutergesundheitsw.	117	Zellzahl	118	Mastitis	108
	Melkbarkeit	108	Melkverhalten	107	Persistenz	110
	Nutzungsdauer	117	Milchfieber		Leist.steigerung	108
	Klauengesundheit	90				

ÖKOLOGISCHER ZUCHTWERT 137

ABSTAMMUNG · *16.02.24 · ET				
Monoron	Monopoly P*S	Manolo Pp*	<b>Züchter</b> Estelmann Hans und Maria, Gerolfing	
	Future	Jaron		
Mingo PP*	Waalkes Pp*	Waban		
	Minga Pp*	Majestaet PP*		

EXTERIEUR	Merkmal / Relativzuchtwert	88	100	112	124	0 Töchter
Rahmen	106					
Bemuskulung	106					
Fundament	99					
Euter	116					
Kreuzhöhe	103	klein				groß
Körperlänge	110	kurz				lang
Hüftbreite	105	schmal				breit
Rumpftiefe	102	seicht				tief
Beckenneigung	97	eben				abfallend
Sprg.winkelung	102	steil				säbelbeinig
Sprg.ausprägung	97	voll				trocken
Fessel	97	durchtrittig				steil
Trachten	103	niedrig				hoch
Voreuterlänge	92	kurz				lang
Sch.euterlänge	94	kurz				viel
Voreuteraufhängung	112	locker				fest
Zentralband	110	schwach				stark
Euterboden	114	tief				hoch
Strichlänge	92	kurz				lang
Strichdicke	101	dünn				dick
Strichplatz vorne	102	außen				innen
Strichplatz hinten	109	außen				innen
Strichstellung hinten	111	nach außen				nach innen
Euterreinheit	100	unrein				rein
gewünschter Bereich						

HÖCHST  
klassig



# Italiano Pp\*

g GZW 139 75 %

MW	128	84 %
FW	109	71 %
FIT	115	79 %



Großmutter Talla, 1. Laktation

HB-NR. 883300 · LOM: 276000960234339 · B-KASEIN A2A2 · GJV · VERFÜGBAR AB ENDE DEZEMBER 2025  
ALTERNATIVE LINIENFÜHRUNG · MILCHLEISTUNG · LEICHTKALBIG

MILCH	Tiere	HD	Milch kg	Fett %	Fett kg	Eiweiß %	Eiweiß kg
Zuchtwert			+1207	-0,14	+37	-0,02	+41

FLEISCH	Nettozunahmen	106	Ausschlachtung	111	Handelsklasse	104
---------	---------------	-----	----------------	-----	---------------	-----

FITNESS	Kalbeverl. pat. 80%	112	Kalbeverlauf mat.	99	Vitalitätswert	118
	Fruchtbarkeitswert	102	Zysten	97	Fr. Fruchtbkst.	100
	Eutergesundheitsw.	107	Zellzahl	104	Mastitis	107
	Melkbarkeit	114	Melkverhalten	100	Persistenz	111
	Nutzungsdauer	117	Milchfieber		Leist.steigerung	113
	Klauengesundheit	105				

ÖKOLOGISCHER ZUCHTWERT 136

ABSTAMMUNG · *26.10.24 · ET				
Inside Pp*	IQ P*S	Irregut P*S	<b>Züchter</b> Dreger GbR Egermühle	
	Perry	Mydarling		
Tammy Pp*	Heartland PP*	Heartbeat P*S		
	Talla	Hokuspokus		

EXTERIEUR	Merkmal / Relativzuchtwert	88	100	112	124	0 Töchter
Rahmen	100					
Bemuskulung	101					
Fundament	112					
Euter	109					
Kreuzhöhe	104	klein				groß
Körperlänge	99	kurz				lang
Hüftbreite	94	schmal				breit
Rumpftiefe	93	seicht				tief
Beckenneigung	106	eben				abfallend
Sprg.winkelung	103	steil				säbelbeinig
Sprg.ausprägung	111	voll				trocken
Fessel	106	durchtrittig				steil
Trachten	106	niedrig				hoch
Voreuterlänge	95	kurz				lang
Sch.euterlänge	95	kurz				viel
Voreuteraufhängung	105	locker				fest
Zentralband	95	schwach				stark
Euterboden	117	tief				hoch
Strichlänge	93	kurz				lang
Strichdicke	97	dünn				dick
Strichplatz vorne	90	außen				innen
Strichplatz hinten	89	außen				innen
Strichstellung hinten	92	nach außen				nach innen
Euterreinheit	97	unrein				rein
gewünschter Bereich						

HÖCHST  
interessant





# Modern P\*S



**g GZW 140 75 %**

MW	131	84 %
FW	111	72 %
FIT	115	81 %

HB-NR. 883188 · LOM: 276000958354446 · B-KASEIN A1A2 · TRIPLE A 654123 · GJV

HOCH POSITIVE INHALTSSTOFFE · KRÄFTIGE STRICHE · ALLROUNDER

MILCH							
	Tiere	HD	Milch kg	Fett %	Fett kg	Eiweiß %	Eiweiß kg
Zuchtwert			<b>+572</b>	<b>+0,45</b>	<b>+63</b>	<b>+0,10</b>	<b>+29</b>

FLEISCH			
Nettozunahmen	<b>115</b>	Ausschlachtung	<b>102</b>
		Handelsklasse	<b>111</b>

FITNESS			
Kalbeverl. pat. 82%	<b>97</b>	Kalbeverlauf mat.	<b>109</b>
Fruchtbarkeitswert	<b>110</b>	Zysten	<b>102</b>
Eutergesundheitsw.	<b>119</b>	Zellzahl	<b>116</b>
Melkbarkeit	<b>121</b>	Melkverhalten	<b>102</b>
Nutzungsdauer	<b>108</b>	Milchfieber	
Klauengesundheit	<b>95</b>	Leist.steigerung	<b>113</b>

ÖKOLOGISCHER ZUCHTWERT **134**

ABSTAMMUNG · \*25.05.24

Megastar Pp*	Martinus P*S	Munter P*S	<b>Züchter</b> Bernd Schröppel Kleinsorheim
	Future	Jaron	
Glocke	Sido	System	
	Glorreich	Hero	

EXTERIEUR		0 Töchter			
Merkmal / Relativzuchtwert		88	100	112	124
<b>Rahmen</b>	<b>113</b>				
<b>Bemuskelung</b>	<b>109</b>				
<b>Fundament</b>	<b>104</b>				
<b>Euter</b>	<b>119</b>				
Kreuzhöhe	<b>114</b>	klein			groß
Körperlänge	<b>110</b>	kurz			lang
Hüftbreite	<b>106</b>	schmal			breit
Rumpftiefe	<b>113</b>	seicht			tief
Beckenneigung	<b>96</b>	eben			abfallend
Sprg.winkelung	<b>98</b>	steil			säbelbeinig
Sprg.ausprägung	<b>83</b>	voll			trocken
Fessel	<b>112</b>	durchtrittig			steil
Trachten	<b>106</b>	niedrig			hoch
Voreuterlänge	<b>93</b>	kurz			lang
Sch.euterlänge	<b>98</b>	kurz			viel
Voreuteraufhängung	<b>119</b>	locker			fest
Zentralband	<b>111</b>	schwach			stark
Euterboden	<b>121</b>	tief			hoch
Strichlänge	<b>96</b>	kurz			lang
Strichdicke	<b>115</b>	dünn			dick
Strichplatz vorne	<b>108</b>	außen			innen
Strichplatz hinten	<b>103</b>	außen			innen
Strichstellung hinten	<b>104</b>	nach außen			nach innen
Euterreinheit	<b>100</b>	unrein			rein
gewünschter Bereich					

AMS



Germany, Vollschwester zur Mutter, 1. Laktation



Modern P\*S

# Mesa Pp\*

**gGZW 139 75 %**

**MW 127 84 %**  
**FW 105 73 %**  
**FIT 120 80 %**

**HB-NR. 882188 · LOM: 276000959880137 · B-KASEIN A1A2 · GJV**

**TRAUMHAFTES EXTERIEUR · HOCH POSITIVE INHALTSSTOFFE · MELKBARKEIT**



MILCH							
	Tiere	HD	Milch kg	Fett %	Fett kg	Eiweiß %	Eiweiß kg
Zuchtwert			<b>+593</b>	<b>+0,21</b>	<b>+43</b>	<b>+0,14</b>	<b>+33</b>

FLEISCH			
Nettozunahmen	<b>110</b>	Ausschlachtung	<b>103</b>
		Handelsklasse	<b>101</b>

FITNESS			
Kalbeverl. pat. 80%	<b>97</b>	Kalbeverlauf mat.	<b>107</b>
Fruchtbarkeitswert	<b>108</b>	Zysten	<b>103</b>
Eutergesundheitsw.	<b>121</b>	Zellzahl	<b>110</b>
Melkbarkeit	<b>120</b>	Melkverhalten	<b>99</b>
Nutzungsdauer	<b>120</b>	Milchfieber	<b>99</b>
Klauengesundheit	<b>98</b>	Leist.steigerung	<b>106</b>

**ÖKOLOGISCHER ZUCHTWERT 136**

**ABSTAMMUNG · \*29.07.24 · ET**

Megastar Pp*	Martinus P*S	Munter P*S
	Future	Jaron
Saphira Pp*	M3 Pp*	Mercedes Pp*
	Sophia	Mysterium Pp*

**Züchter**  
Fischer Alexander  
Mittelsinn

EXTERIEUR		0 Töchter			
Merkmal / Relativzuchtwert		88	100	112	124
<b>Rahmen</b>	<b>115</b>				
<b>Bemuskulung</b>	<b>104</b>				
<b>Fundament</b>	<b>118</b>				
<b>Euter</b>	<b>128</b>				
Kreuzhöhe	<b>118</b>	klein			groß
Körperlänge	<b>111</b>	kurz			lang
Hüftbreite	<b>111</b>	schmal			breit
Rumpftiefe	<b>106</b>	seicht			tief
Beckenneigung	<b>89</b>	eben			abfallend
Sprg.winkelung	<b>111</b>	steil			säbelbeinig
Sprg.ausprägung	<b>119</b>	voll			trocken
Fessel	<b>112</b>	durchtrittig			steil
Trachten	<b>107</b>	niedrig			hoch
Voreuterlänge	<b>96</b>	kurz			lang
Sch.euterlänge	<b>104</b>	kurz			viel
Voreuteraufhängung	<b>130</b>	locker			fest
Zentralband	<b>109</b>	schwach			stark
Euterboden	<b>124</b>	tief			hoch
Strichlänge	<b>101</b>	kurz			lang
Strichdicke	<b>103</b>	dünn			dick
Strichplatz vorne	<b>116</b>	außen			innen
Strichplatz hinten	<b>112</b>	außen			innen
Strichstellung hinten	<b>101</b>	nach außen			nach innen
Euterreinheit	<b>99</b>	unrein			rein
gewünschter Bereich					

**HÖCHST  
klassig**

**AMS**



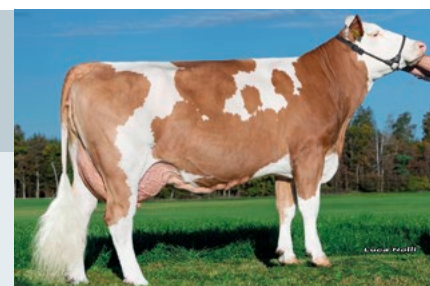
# llasso P\*S

**gGZW 139 76 %**

**MW 125 85 %**  
**FW 128 72 %**  
**FIT 111 81 %**

**HB-NR. 870330 · LOM: 276000959635267 · B-KASEIN A2A2 · TRIPLE A 561432 · GJV**

**HORNLOSE LINIENALTERNATIVE · POSITIVE INHALTSSTOFFE · EXTERIEURSTARKE KUHFAMILIE**



Mutter Blanka, 2. Laktation

MILCH							
	Tiere	HD	Milch kg	Fett %	Fett kg	Eiweiß %	Eiweiß kg
Zuchtwert			<b>+599</b>	<b>+0,17</b>	<b>+40</b>	<b>+0,10</b>	<b>+30</b>

FLEISCH			
Nettozunahmen	<b>119</b>	Ausschlachtung	<b>127</b>
		Handelsklasse	<b>116</b>

FITNESS			
Kalbeverl. pat. 81%	<b>94</b>	Kalbeverlauf mat.	<b>108</b>
Fruchtbarkeitswert	<b>108</b>	Zysten	<b>105</b>
Eutergesundheitsw.	<b>108</b>	Zellzahl	<b>107</b>
Melkbarkeit	<b>118</b>	Melkverhalten	<b>97</b>
Nutzungsdauer	<b>111</b>	Milchfieber	<b>97</b>
Klauengesundheit	<b>105</b>	Leist.steigerung	<b>112</b>

**ÖKOLOGISCHER ZUCHTWERT 133**

**ABSTAMMUNG · \*02.03.24**

Ischgl Pp*	IQ P*S	Irregut P*S
	Saskia Pp*	Manolo Pp*
Blanka	Veltliner	Reumut
	Blondi	Erbhof

**Züchter**  
Lechner Robert  
Sauerlach

EXTERIEUR		0 Töchter			
Merkmal / Relativzuchtwert		88	100	112	124
<b>Rahmen</b>	<b>105</b>				
<b>Bemuskulung</b>	<b>103</b>				
<b>Fundament</b>	<b>102</b>				
<b>Euter</b>	<b>108</b>				
Kreuzhöhe	<b>104</b>	klein			groß
Körperlänge	<b>104</b>	kurz			lang
Hüftbreite	<b>101</b>	schmal			breit
Rumpftiefe	<b>105</b>	seicht			tief
Beckenneigung	<b>106</b>	eben			abfallend
Sprg.winkelung	<b>106</b>	steil			säbelbeinig
Sprg.ausprägung	<b>95</b>	voll			trocken
Fessel	<b>101</b>	durchtrittig			steil
Trachten	<b>103</b>	niedrig			hoch
Voreuterlänge	<b>103</b>	kurz			lang
Sch.euterlänge	<b>100</b>	kurz			viel
Voreuteraufhängung	<b>108</b>	locker			fest
Zentralband	<b>97</b>	schwach			stark
Euterboden	<b>105</b>	tief			hoch
Strichlänge	<b>96</b>	kurz			lang
Strichdicke	<b>83</b>	dünn			dick
Strichplatz vorne	<b>99</b>	außen			innen
Strichplatz hinten	<b>101</b>	außen			innen
Strichstellung hinten	<b>102</b>	nach außen			nach innen
Euterreinheit	<b>100</b>	unrein			rein
gewünschter Bereich					

**HÖCHST  
interessant**



**AMS**





# Melux Pp\*

**g GZW 138 75 %**

**MW 123 84 %**  
**FW 110 72 %**  
**FIT 125 80 %**

**HÖCHST  
klassig**

**HB-NR. 855777 · LOM: 276000960076374 · B-KASEIN A1A2 · TRIPLE A 654123 · GJV**  
**LEICHTKALBIG · ALLROUNDER · TOP EXTERIEUR**

MILCH							
	Tiere	HD	Milch kg	Fett %	Fett kg	Eiweiß %	Eiweiß kg
Zuchtwert			<b>+1256</b>	<b>-0,23</b>	<b>+30</b>	<b>-0,11</b>	<b>+33</b>

FLEISCH			
Nettozunahmen	<b>115</b>	Ausschlachtung	<b>106</b>
		Handelsklasse	<b>104</b>

FITNESS			
Kalbeverl. pat. 80%	<b>108</b>	Kalbeverlauf mat.	<b>101</b>
Fruchtbarkeitswert	<b>121</b>	Zysten	<b>107</b>
Eutergesundheitsw.	<b>117</b>	Zellzahl	<b>118</b>
Melkbarkeit	<b>104</b>	Melkverhalten	<b>110</b>
Nutzungsdauer	<b>117</b>	Milchfieber	<b>103</b>
Klauengesundheit	<b>96</b>	Leist.steigerung	<b>108</b>

**ÖKOLOGISCHER ZUCHTWERT 135**

**ABSTAMMUNG · \*14.07.24 · ET**

My Daddy Pp*	My Best Pp*	Mysterium Pp*
Arkana	Johanna	Sisyphus
	Deluxe	Defacto
	Axion	Westpoint

**Züchter**  
 Böhm Andreas  
 Oppertshofen

EXTERIEUR		0 Töchter			
Merkmal / Relativzuchtwert		88	100	112	124
<b>Rahmen 109</b>					
<b>Bemuskelung 98</b>					
<b>Fundament 109</b>					
<b>Euter 116</b>					
Kreuzhöhe	<b>108</b>	klein			groß
Körperlänge	<b>107</b>	kurz			lang
Hüftbreite	<b>110</b>	schmal			breit
Rumpftiefe	<b>109</b>	seicht			tief
Beckenneigung	<b>101</b>	eben			abfallend
Sprg.winkelung	<b>105</b>	steil			säbelbeinig
Sprg.ausprägung	<b>108</b>	voll			trocken
Fessel	<b>106</b>	durchtrittig			steil
Trachten	<b>111</b>	niedrig			hoch
Voreuterlänge	<b>111</b>	kurz			lang
Sch.euterlänge	<b>107</b>	kurz			viel
Voreuteraufhängung	<b>96</b>	locker			fest
Zentralband	<b>107</b>	schwach			stark
Euterboden	<b>107</b>	tief			hoch
Strichlänge	<b>98</b>	kurz			lang
Strichdicke	<b>100</b>	dünn			dick
Strichplatz vorne	<b>125</b>	außen			innen
Strichplatz hinten	<b>110</b>	außen			innen
Strichstellung hinten	<b>114</b>	nach außen			nach innen
Euterreinheit	<b>103</b>	unrein			rein
gewünschter Bereich					



Großmutter Axion, 1. Laktation



Urgroßmutter Arya, 1. Laktation



Melux Pp\*



# Witness P\*S

**gGZW 139 81 %**

**MW 117 88 %**  
**FW 103 79 %**  
**FIT 134 85 %**



Mutter Kayla, 1. Laktation

**HB-NR. 168240 · LOM: 276000958444560 · B-KASEIN A2A2 · TRIPLE A 423651 · GJV**  
**LEICHTKALBIG · TOP FITNESS · EXTERIEURSTARKE KUHFAMILIE**

MILCH	Tiere	HD	Milch kg	Fett %	Fett kg	Eiweiß %	Eiweiß kg
Zuchtwert			<b>+794</b>	<b>-0,05</b>	<b>+28</b>	<b>-0,08</b>	<b>+20</b>

FLEISCH	Nettozunahmen	104	Ausschlachtung	105	Handelsklasse	99
---------	---------------	-----	----------------	-----	---------------	----

FITNESS	Kalbeverl. pat. 99%	114	Kalbeverlauf mat.	109	Vitalitätswert	107
	Fruchtbarkeitswert	132	Zysten	107	Fr. Fruchtbkst.	114
	Eutergesundheitsw.	118	Zellzahl	121	Mastitis	103
	Melkbarkeit	109	Melkverhalten	103	Persistenz	109
	Nutzungsdauer	124	Milchfieber	106	Leist.steigerung	107
	Klauengesundheit	103				

**ÖKOLOGISCHER ZUCHTWERT 137**

**ABSTAMMUNG · \*02.03.23 · ET**

Wirbelwind P*S	Waalkes Pp*	Waban	<b>Züchter</b>
	Waiana	Sisyphus	Christiane Böhm
Kayla	Virginia	Villeroy	Neuhaus
	Kayana	Manolo Pp*	

EXTERIEUR	Merkmal / Relativzuchtwert	88	100	112	124	0 Töchter
<b>Rahmen</b>	<b>102</b>					
<b>Bemuskelung</b>	<b>100</b>					
<b>Fundament</b>	<b>108</b>					
<b>Euter</b>	<b>112</b>					
Kreuzhöhe	103	klein				groß
Körperlänge	103	kurz				lang
Hüftbreite	91	schmal				breit
Rumpftiefe	97	seicht				tief
Beckenneigung	113	eben				abfallend
Sprg.winkelung	97	steil				säbelbeinig
Sprg.ausprägung	111	voll				trocken
Fessel	95	durchtrittig				steil
Trachten	101	niedrig				hoch
Voreuterlänge	100	kurz				lang
Sch.euterlänge	89	kurz				viel
Voreuteraufhängung	99	locker				fest
Zentralband	111	schwach				stark
Euterboden	118	tief				hoch
Strichlänge	99	kurz				lang
Strichdicke	91	dünn				dick
Strichplatz vorne	98	außen				innen
Strichplatz hinten	103	außen				innen
Strichstellung hinten	101	nach außen				nach innen
Euterreinheit	93	unrein				rein
gewünschter Bereich						

**HÖCHST  
klassig**



# Weltzauber P\*S

**gGZW 137 76 %**

**MW 120 85 %**  
**FW 106 75 %**  
**FIT 123 80 %**



Mutter Hopeful Pp, 2. Laktation

**HB-NR. 880892 · LOM: 276000959117415 · B-KASEIN A2A2 · TRIPLE A 456321 · GJV**  
**BESTE FUNDAMENTVERERBUNG · MILCHLEISTUNG · IDEALE STRICHE**

MILCH	Tiere	HD	Milch kg	Fett %	Fett kg	Eiweiß %	Eiweiß kg
Zuchtwert			<b>+1309</b>	<b>-0,37</b>	<b>+19</b>	<b>-0,12</b>	<b>+35</b>

FLEISCH	Nettozunahmen	100	Ausschlachtung	110	Handelsklasse	103
---------	---------------	-----	----------------	-----	---------------	-----

FITNESS	Kalbeverl. pat. 80%	106	Kalbeverlauf mat.	104	Vitalitätswert	112
	Fruchtbarkeitswert	104	Zysten	104	Fr. Fruchtbkst.	99
	Eutergesundheitsw.	116	Zellzahl	116	Mastitis	109
	Melkbarkeit	109	Melkverhalten	96	Persistenz	111
	Nutzungsdauer	130	Milchfieber		Leist.steigerung	115
	Klauengesundheit	110				

**ÖKOLOGISCHER ZUCHTWERT 139**

**ABSTAMMUNG · \*19.11.23 · ET**

Weltforum	Wintertraum	Woiwode	<b>Züchter</b>
	Beyton	Weissensee	Busch GbR
Hopeful Pp*	Hashtag	Hayabusa	Hechlingen
	4623 PP*	Hatrick PP*	

EXTERIEUR	Merkmal / Relativzuchtwert	88	100	112	124	0 Töchter
<b>Rahmen</b>	<b>101</b>					
<b>Bemuskelung</b>	<b>101</b>					
<b>Fundament</b>	<b>127</b>					
<b>Euter</b>	<b>109</b>					
Kreuzhöhe	102	klein				groß
Körperlänge	100	kurz				lang
Hüftbreite	96	schmal				breit
Rumpftiefe	100	seicht				tief
Beckenneigung	108	eben				abfallend
Sprg.winkelung	91	steil				säbelbeinig
Sprg.ausprägung	113	voll				trocken
Fessel	112	durchtrittig				steil
Trachten	110	niedrig				hoch
Voreuterlänge	97	kurz				lang
Sch.euterlänge	101	kurz				viel
Voreuteraufhängung	100	locker				fest
Zentralband	103	schwach				stark
Euterboden	111	tief				hoch
Strichlänge	102	kurz				lang
Strichdicke	99	dünn				dick
Strichplatz vorne	103	außen				innen
Strichplatz hinten	103	außen				innen
Strichstellung hinten	104	nach außen				nach innen
Euterreinheit	103	unrein				rein
gewünschter Bereich						

**HÖCHST  
klassig**



# Makita P\*S

gGZW 136 76 %

MW 128 85 %  
FW 106 72 %  
FIT 114 80 %



Mutter Reh, 3. Laktation

HB-NR. 883322 · LOM: 276000960246830 · B-KASEIN A2A2 · GJV · VORAUSSICHTLICH VERFÜGBAR AB FEBRUAR 2026  
MILCHLEISTUNG · KRÄFTIGE STRICHE · EXTERIEURSTARKE KUHFAMILIE

MILCH	Tiere	HD	Milch kg	Fett %	Fett kg	Eiweiß %	Eiweiß kg
Zuchtwert			+978	-0,07	+34	+0,10	+44

FLEISCH	Nettozunahmen	Ausschlachtung	Handelsklasse
	104	106	102

FITNESS	Kalbeverl. pat. 80%	Kalbeverlauf mat.	Vitalitätswert
	95	111	105
	Fruchtbarkeitswert	Zysten	Fr. Fruchtbkst.
	109	103	109
	Eutergesundheitsw.	Zellzahl	Mastitis
	105	104	106
	Melkbarkeit	Melkverhalten	Persistenz
	115	101	105
	Nutzungsdauer	Milchfieber	Leist. steigerung
	113		104
	Klauengesundheit		96

ÖKOLOGISCHER ZUCHTWERT 129

ABSTAMMUNG · \*27.10.24 · ET

Mangan P*S	Monopoly P*S	Manolo Pp*
	Johanna	Sisyphus
Reh	Zubringer	Zazu
	Resi	Reumut

Züchter  
Landwehr GbR  
Gurrenhof

EXTERIEUR	Merkmal / Relativzuchtwert	88	100	112	124	0 Töchter
Rahmen	109					
Bemuskulung	91					
Fundament	110					
Euter	108					
Kreuzhöhe	111	klein				groß
Körperlänge	105	kurz				lang
Hüftbreite	99	schmal				breit
Rumpftiefe	102	seicht				tief
Beckenneigung	107	eben				abfallend
Sprg.winkelung	106	steil				säbelbeinig
Sprg.ausprägung	114	voll				trocken
Fessel	101	durchtrittig				steil
Trachten	104	niedrig				hoch
Voreuterlänge	102	kurz				lang
Sch.euterlänge	117	kurz				viel
Voreuteraufhängung	97	locker				fest
Zentralband	107	schwach				stark
Euterboden	107	tief				hoch
Strichlänge	117	kurz				lang
Strichdicke	107	dünn				dick
Strichplatz vorne	98	außen				innen
Strichplatz hinten	109	außen				innen
Strichstellung hinten	100	nach außen				nach innen
Euterreinheit	103	unrein				rein
gewünschter Bereich						

HÖCHST  
interessant



AMS



# Windstoss P\*S

gGZW 136 75 %

MW 124 84 %  
FW 99 71 %  
FIT 124 79 %



Großmutter Lancia, 1. Laktation

HB-NR. 883286 · LOM: 276000960049370 · B-KASEIN A1A1 · GJV · VORAUSSICHTLICH VERFÜGBAR AB FEBRUAR 2026  
FITNESS · EXTERIEUR · BEWÄHRTE KUHFAMILIE

MILCH	Tiere	HD	Milch kg	Fett %	Fett kg	Eiweiß %	Eiweiß kg
Zuchtwert			+1094	-0,15	+31	-0,03	+35

FLEISCH	Nettozunahmen	Ausschlachtung	Handelsklasse
	97	102	98

FITNESS	Kalbeverl. pat. 80%	Kalbeverlauf mat.	Vitalitätswert
	100	107	110
	Fruchtbarkeitswert	Zysten	Fr. Fruchtbkst.
	108	103	109
	Eutergesundheitsw.	Zellzahl	Mastitis
	117	114	115
	Melkbarkeit	Melkverhalten	Persistenz
	98	94	107
	Nutzungsdauer	Milchfieber	Leist. steigerung
	127		106
	Klauengesundheit		104

ÖKOLOGISCHER ZUCHTWERT 134

ABSTAMMUNG · \*27.09.24 · ET

Wiederwind P*S	Wintertraum	Woiwode
	Marica PP*	Milka PP*
Lanero	Habanero	Herzklopfen
	Lancia	Himmlich

Züchter  
Gschossmann GbR  
Unterschönbach

EXTERIEUR	Merkmal / Relativzuchtwert	88	100	112	124	0 Töchter
Rahmen	101					
Bemuskulung	87					
Fundament	117					
Euter	119					
Kreuzhöhe	103	klein				groß
Körperlänge	100	kurz				lang
Hüftbreite	93	schmal				breit
Rumpftiefe	98	seicht				tief
Beckenneigung	94	eben				abfallend
Sprg.winkelung	91	steil				säbelbeinig
Sprg.ausprägung	112	voll				trocken
Fessel	104	durchtrittig				steil
Trachten	105	niedrig				hoch
Voreuterlänge	104	kurz				lang
Sch.euterlänge	110	kurz				viel
Voreuteraufhängung	120	locker				fest
Zentralband	100	schwach				stark
Euterboden	116	tief				hoch
Strichlänge	93	kurz				lang
Strichdicke	88	dünn				dick
Strichplatz vorne	102	außen				innen
Strichplatz hinten	102	außen				innen
Strichstellung hinten	109	nach außen				nach innen
Euterreinheit	102	unrein				rein
gewünschter Bereich						

HÖCHST  
klassig



AMS





# Modesto PP\*

gGZW 135 75 %

MW 127 84 %  
FW 110 72 %  
FIT 113 80 %



Mutter Florina Pp. 1. Laktation

HB-NR. 856000 · LOM: 276000959578664 · B-KASEIN A1A2 · TRIPLE A 531462 · GJV

REINERBIG HORNLOSER ALLROUNDER · LEICHTKALBIG · HOCH POSITIVE INHALTSSTOFFE

MILCH							
	Tiere	HD	Milch kg	Fett %	Fett kg	Eiweiß %	Eiweiß kg
Zuchtwert			+419	+0,43	+54	+0,13	+26

FLEISCH			
Nettozunahmen	103	Ausschlachtung	110
		Handelsklasse	107

FITNESS			
Kalbeverl. pat. 80%	110	Kalbeverlauf mat.	105
Fruchtbarkeitswert	111	Zysten	103
Eutergesundheitsw.	103	Zellzahl	96
Melkbarkeit	121	Melkverhalten	103
Nutzungsdauer	118	Milchfieber	101
Klauengesundheit	108	Leist.steigerung	101

ÖKOLOGISCHER ZUCHTWERT 132

ABSTAMMUNG · \*21.04.24 · ET

Megastar Pp*	Martinus P*S	Munter P*S
	Future	Jaron
Florina Pp*	Hoeri	Hokuspokus
	Foxi Pp*	Edelstein

Züchter  
Hermanns Agrar GbR  
Reistingen

EXTERIEUR		0 Töchter			
Merkmal / Relativzuchtwert		88	100	112	124
Rahmen	100				
Bemuskelung	105				
Fundament	112				
Euter	124				
Kreuzhöhe	102	klein			groß
Körperlänge	99	kurz			lang
Hüftbreite	95	schmal			breit
Rumpftiefe	102	seicht			tief
Beckenneigung	97	eben			abfallend
Sprg.winkelung	103	steil			säbelbeinig
Sprg.ausprägung	110	voll			trocken
Fessel	106	durchtrittig			steil
Trachten	101	niedrig			hoch
Voreuterlänge	107	kurz			lang
Sch.euterlänge	99	kurz			viel
Voreuteraufhängung	117	locker			fest
Zentralband	115	schwach			stark
Euterboden	113	tief			hoch
Strichlänge	102	kurz			lang
Strichdicke	101	dünn			dick
Strichplatz vorne	124	außen			innen
Strichplatz hinten	111	außen			innen
Strichstellung hinten	105	nach außen			nach innen
Euterreinheit	101	unrein			rein
gewünschter Bereich					

HÖCHST  
klassig

AMS



# Menzel PP\*

gGZW 134 79 %

MW 119 87 %  
FW 105 77 %  
FIT 123 82 %



Mutter 428 Pp. 2. Laktation

HB-NR. 855799 · LOM: 276000958798621 · B-KASEIN A1A2 · TRIPLE A 654213 · GJV

REINERBIG HORNLOSER ALLROUNDER · LEICHTKALBIG · TOP FUNDAMENT

MILCH							
	Tiere	HD	Milch kg	Fett %	Fett kg	Eiweiß %	Eiweiß kg
Zuchtwert			+726	-0,04	+26	+0,03	+28

FLEISCH			
Nettozunahmen	104	Ausschlachtung	108
		Handelsklasse	99

FITNESS			
Kalbeverl. pat. 98%	109	Kalbeverlauf mat.	108
Fruchtbarkeitswert	107	Zysten	94
Eutergesundheitsw.	117	Zellzahl	112
Melkbarkeit	97	Melkverhalten	95
Nutzungsdauer	124	Milchfieber	102
Klauengesundheit	102	Leist.steigerung	115

ÖKOLOGISCHER ZUCHTWERT 136

ABSTAMMUNG · \*27.03.23

Monet PP*	Mercedes Pp*	Minor
	Marie Pp*	Votary P*S
428 Pp*	Hattrick PP*	Hengst P*S
	307 Pp*	Manolo Pp*

Züchter  
Meyer Heuhof GbR  
Auhausen

EXTERIEUR		0 Töchter			
Merkmal / Relativzuchtwert		88	100	112	124
Rahmen	106				
Bemuskelung	108				
Fundament	123				
Euter	108				
Kreuzhöhe	107	klein			groß
Körperlänge	107	kurz			lang
Hüftbreite	103	schmal			breit
Rumpftiefe	99	seicht			tief
Beckenneigung	104	eben			abfallend
Sprg.winkelung	103	steil			säbelbeinig
Sprg.ausprägung	118	voll			trocken
Fessel	115	durchtrittig			steil
Trachten	107	niedrig			hoch
Voreuterlänge	89	kurz			lang
Sch.euterlänge	99	kurz			viel
Voreuteraufhängung	103	locker			fest
Zentralband	104	schwach			stark
Euterboden	110	tief			hoch
Strichlänge	101	kurz			lang
Strichdicke	89	dünn			dick
Strichplatz vorne	96	außen			innen
Strichplatz hinten	101	außen			innen
Strichstellung hinten	109	nach außen			nach innen
Euterreinheit	101	unrein			rein
gewünschter Bereich					

HÖCHST  
klassig



AMS





# Maschine P\*S

**gGZW 133 78 %**

**MW 118 86 %**  
**FW 98 76 %**  
**FIT 128 82 %**



Mutter Rolli, 1. Laktation

**HB-NR. 855931 · LOM: 276000959154969 · B-KASEIN A2A2 · TRIPLE A 465231 · GJV**

**KRÄFTIGE STRICHE · TOP FITNESS · EXTERIEUR**

MILCH	Tiere	HD	Milch kg	Fett %	Fett kg	Eiweiß %	Eiweiß kg
Zuchtwert			<b>+821</b>	<b>-0,11</b>	<b>+24</b>	<b>-0,04</b>	<b>+25</b>

FLEISCH	Nettozunahmen	108	Ausschlachtung	97	Handelsklasse	95
---------	---------------	-----	----------------	----	---------------	----

FITNESS	Kalbeverl. pat. 93%	104	Kalbeverlauf mat.	101	Vitalitätswert	105
	Fruchtbarkeitswert	118	Zysten	107	Fr. Fruchtbkst.	109
	Eutergesundheitsw.	123	Zellzahl	121	Mastitis	119
	Melkbarkeit	98	Melkverhalten	105	Persistenz	111
	Nutzungsdauer	123	Milchfieber		Leist.steigerung	116
	Klauengesundheit	97				

**ÖKOLOGISCHER ZUCHTWERT 133**

**ABSTAMMUNG · \*07.08.23 · ET**

Mahindra P*S	Mercedes Pp*	Minor
	Zierde	Wobblers
Rolli	Ephraim	Ehram
	937	Herzpochen

**Züchter**  
Dreger GbR  
Harburg

EXTERIEUR	Merkmal / Relativzuchtwert	88	100	112	124	0 Töchter
<b>Rahmen</b>	<b>112</b>					
<b>Bemuskulung</b>	<b>109</b>					
<b>Fundament</b>	<b>109</b>					
<b>Euter</b>	<b>110</b>					
Kreuzhöhe	110	klein				groß
Körperlänge	112	kurz				lang
Hüftbreite	115	schmal				breit
Rumpftiefe	110	seicht				tief
Beckenneigung	89	eben				abfallend
Sprg.winkelung	90	steil				säbelbeinig
Sprg.ausprägung	86	voll				trocken
Fessel	117	durchtrittig				steil
Trachten	113	niedrig				hoch
Voreuterlänge	109	kurz				lang
Sch.euterlänge	98	kurz				viel
Voreuteraufhängung	112	locker				fest
Zentralband	98	schwach				stark
Euterboden	110	tief				hoch
Strichlänge	110	kurz				lang
Strichdicke	100	dünn				dick
Strichplatz vorne	107	außen				innen
Strichplatz hinten	94	außen				innen
Strichstellung hinten	83	nach außen				nach innen
Euterreinheit	102	unrein				rein
gewünschter Bereich						

**HÖCHST**  
interessant



# Savanne PP\*

**gGZW 131 77 %**

**MW 114 86 %**  
**FW 112 76 %**  
**FIT 123 81 %**



Großmutter Indira, 1. Laktation

**HB-NR. 855988 · LOM: 276000958220496 · B-KASEIN A1A2 · TRIPLE A 543612 · GJV**

**HORNLOSE LINIENALTERNATIVE · FITNESS · EUTERGESUNDHEIT**

MILCH	Tiere	HD	Milch kg	Fett %	Fett kg	Eiweiß %	Eiweiß kg
Zuchtwert			<b>+401</b>	<b>+0,16</b>	<b>+30</b>	<b>-0,02</b>	<b>+12</b>

FLEISCH	Nettozunahmen	108	Ausschlachtung	111	Handelsklasse	108
---------	---------------	-----	----------------	-----	---------------	-----

FITNESS	Kalbeverl. pat. 80%	102	Kalbeverlauf mat.	99	Vitalitätswert	109
	Fruchtbarkeitswert	113	Zysten	105	Fr. Fruchtbkst.	106
	Eutergesundheitsw.	115	Zellzahl	116	Mastitis	104
	Melkbarkeit	97	Melkverhalten	105	Persistenz	100
	Nutzungsdauer	126	Milchfieber		Leist.steigerung	110
	Klauengesundheit	102				

**ÖKOLOGISCHER ZUCHTWERT 130**

**ABSTAMMUNG · \*11.12.23 · ET**

Sahne Pp*	Sisyphus	Symposium
	Feldrose Pp*	Maximum Pp*
Icekiss Pp*	Zitrus Pp*	Zeus Pp*
	Indira	Vaduz

**Züchter**  
Köhnlein GbR  
Rossmeiersdorf

EXTERIEUR	Merkmal / Relativzuchtwert	88	100	112	124	0 Töchter
<b>Rahmen</b>	<b>99</b>					
<b>Bemuskulung</b>	<b>104</b>					
<b>Fundament</b>	<b>105</b>					
<b>Euter</b>	<b>113</b>					
Kreuzhöhe	97	klein				groß
Körperlänge	102	kurz				lang
Hüftbreite	107	schmal				breit
Rumpftiefe	101	seicht				tief
Beckenneigung	84	eben				abfallend
Sprg.winkelung	102	steil				säbelbeinig
Sprg.ausprägung	101	voll				trocken
Fessel	99	durchtrittig				steil
Trachten	108	niedrig				hoch
Voreuterlänge	96	kurz				lang
Sch.euterlänge	101	kurz				viel
Voreuteraufhängung	111	locker				fest
Zentralband	98	schwach				stark
Euterboden	113	tief				hoch
Strichlänge	99	kurz				lang
Strichdicke	93	dünn				dick
Strichplatz vorne	102	außen				innen
Strichplatz hinten	102	außen				innen
Strichstellung hinten	96	nach außen				nach innen
Euterreinheit	102	unrein				rein
gewünschter Bereich						

**HÖCHST**  
interessant



# Harz PP\*

**gGZW 130 76 %**

MW	120	85 %
FW	109	71 %
FIT	116	80 %



Mutter Pegasus Pp, 1. Laktation

HB-NR. 855666 · LOM: 276000959721917 · B-KASEIN A1A2 · GJV  
LEICHTKALBIG · IDEALE STRICHE · REINERBIG HORNLOSER ALLROUNDER

MILCH	Tiere	HD	Milch kg	Fett %	Fett kg	Eiweiß %	Eiweiß kg
Zuchtwert			<b>+849</b>	<b>+0,02</b>	<b>+37</b>	<b>-0,09</b>	<b>+22</b>

FLEISCH	Nettozunahmen	104	Ausschlachtung	112	Handelsklasse	103
---------	---------------	-----	----------------	-----	---------------	-----

FITNESS	Kalbeverl. pat. 80%	111	Kalbeverlauf mat.	100	Vitalitätswert	113
	Fruchtbarkeit	113	Zysten	98	Fr. Fruchtbarkeit	111
	Eutergesundheitsw.	106	Zellzahl	103	Mastitis	110
	Melkbarkeit	99	Melkverhalten	109	Persistenz	106
	Nutzungsdauer	111	Milchfieber		Leist. Steigerung	104
	Klauengesundheit	102				

ÖKOLOGISCHER ZUCHTWERT 126

ABSTAMMUNG · *28.03.24 · ET	Hardcore PP*	Houston Pp*	Harlander P*S	Züchter
		Wiranga Pp*	Mahango Pp*	Christoph GbR
	Pegasus Pp*	Weidwerk	Weitblick	Kaising
		Prisma Pp*	Happyday	

EXTERIEUR	Merkmal / Relativzuchtwert	88	100	112	124	0 Töchter
Rahmen	101					
Bemuskelung	102					
Fundament	108					
Euter	107					
Kreuzhöhe	102	klein				groß
Körperlänge	102	kurz				lang
Hüftbreite	99	schmal				breit
Rumpftiefe	100	seicht				tief
Beckenneigung	103	eben				abfallend
Sprg.winkelung	99	steil				säbelbeinig
Sprg.ausprägung	102	voll				trocken
Fessel	101	durchtrittig				steil
Trachten	106	niedrig				hoch
Voreuterlänge	107	kurz				lang
Sch.euterlänge	106	kurz				viel
Voreuteraufhängung	94	locker				fest
Zentralband	108	schwach				stark
Euterboden	104	tief				hoch
Strichlänge	100	kurz				lang
Strichdicke	98	dünn				dick
Strichplatz vorne	104	außen				innen
Strichplatz hinten	111	außen				innen
Strichstellung hinten	117	nach außen				nach innen
Euterreinheit	102	unrein				rein
gewünschter Bereich						

HÖCHST  
interessant



# Hexbert P\*S

**gGZW 126 77 %**

MW	121	86 %
FW	94	76 %
FIT	114	81 %



Mutter Flora, 2. Laktation

HB-NR. 883044 · LOM: 276000958777509 · B-KASEIN A2A2 · TRIPLE A 561432 · GJV  
LEICHTKALBIG · EXTERIEUR · ALLROUNDER

MILCH	Tiere	HD	Milch kg	Fett %	Fett kg	Eiweiß %	Eiweiß kg
Zuchtwert			<b>+898</b>	<b>-0,10</b>	<b>+28</b>	<b>-0,01</b>	<b>+31</b>

FLEISCH	Nettozunahmen	98	Ausschlachtung	93	Handelsklasse	96
---------	---------------	----	----------------	----	---------------	----

FITNESS	Kalbeverl. pat. 82%	123	Kalbeverlauf mat.	98	Vitalitätswert	108
	Fruchtbarkeit	105	Zysten	102	Fr. Fruchtbarkeit	104
	Eutergesundheitsw.	104	Zellzahl	103	Mastitis	100
	Melkbarkeit	111	Melkverhalten	104	Persistenz	113
	Nutzungsdauer	117	Milchfieber		Leist. Steigerung	113
	Klauengesundheit	97				

ÖKOLOGISCHER ZUCHTWERT 128

ABSTAMMUNG · *28.11.23	Hexerei P*S	Hex Hex Pp*	Hokuspokus	Züchter
		Nic Nac	Herzau	Hermanns Agrar GbR
	Flora	Walt Disney	Walot	Reistingen
		1493	Epinal	

EXTERIEUR	Merkmal / Relativzuchtwert	88	100	112	124	0 Töchter
Rahmen	106					
Bemuskelung	101					
Fundament	111					
Euter	116					
Kreuzhöhe	105	klein				groß
Körperlänge	104	kurz				lang
Hüftbreite	107	schmal				breit
Rumpftiefe	105	seicht				tief
Beckenneigung	110	eben				abfallend
Sprg.winkelung	91	steil				säbelbeinig
Sprg.ausprägung	105	voll				trocken
Fessel	105	durchtrittig				steil
Trachten	100	niedrig				hoch
Voreuterlänge	110	kurz				lang
Sch.euterlänge	107	kurz				viel
Voreuteraufhängung	112	locker				fest
Zentralband	111	schwach				stark
Euterboden	110	tief				hoch
Strichlänge	99	kurz				lang
Strichdicke	92	dünn				dick
Strichplatz vorne	106	außen				innen
Strichplatz hinten	108	außen				innen
Strichstellung hinten	117	nach außen				nach innen
Euterreinheit	102	unrein				rein
gewünschter Bereich						

HÖCHST  
klassig





# Majuro Pp\*

**gGZW 126 81 %**

**MW 119 89 %**  
**FW 105 77 %**  
**FIT 109 85 %**



Großmutter Rockstar, 4. Laktation

**HB-NR. 855642 · LOM: 276000957496028 · B-KASEIN A2A2 · GJV**

**MILCHLEISTUNG · KRÄFTIGE STRICHE · ALLROUNDER**

MILCH	Tiere	HD	Milch kg	Fett %	Fett kg	Eiweiß %	Eiweiß kg
Zuchtwert			<b>+1001</b>	<b>-0,32</b>	<b>+12</b>	<b>+0,03</b>	<b>+38</b>

FLEISCH	Nettozunahmen	Ausschlachtung	Handelsklasse
	<b>107</b>	<b>100</b>	<b>106</b>

FITNESS	Kalbeverl. pat. 98%	Kalbeverlauf mat.	Vitalitätswert
	<b>99</b>	<b>108</b>	<b>106</b>
	<b>98</b>	<b>101</b>	<b>99</b>
	<b>101</b>	<b>100</b>	<b>102</b>
	<b>113</b>	<b>99</b>	<b>112</b>
	<b>115</b>	<b>107</b>	<b>109</b>
	<b>95</b>		

**ÖKOLOGISCHER ZUCHTWERT 126**

**ABSTAMMUNG · \*15.08.22 · ET**

M3 Pp*	Mercedes Pp*	Minor
	Princes	Equador
Rockqueen	Manaus	Miami
	Rockstar	Erbhof

**Züchter**  
Konrad Steinle  
Buggenhofen

EXTERIEUR	Merkmal / Relativzuchtwert	88	100	112	124
<b>Rahmen</b>	<b>108</b>				
<b>Bemuskulung</b>	<b>108</b>				
<b>Fundament</b>	<b>105</b>				
<b>Euter</b>	<b>110</b>				
Kreuzhöhe	<b>108</b>	klein			groß
Körperlänge	<b>99</b>	kurz			lang
Hüftbreite	<b>109</b>	schmal			breit
Rumpftiefe	<b>107</b>	seicht			tief
Beckenneigung	<b>99</b>	eben			abfallend
Sprg.winkelung	<b>96</b>	steil			säbelbeinig
Sprg.ausprägung	<b>99</b>	voll			trocken
Fessel	<b>110</b>	durchtrittig			steil
Trachten	<b>116</b>	niedrig			hoch
Voreuterlänge	<b>110</b>	kurz			lang
Sch.euterlänge	<b>103</b>	kurz			viel
Voreuteraufhängung	<b>99</b>	locker			fest
Zentralband	<b>106</b>	schwach			stark
Euterboden	<b>104</b>	tief			hoch
Strichlänge	<b>108</b>	kurz			lang
Strichdicke	<b>102</b>	dünn			dick
Strichplatz vorne	<b>111</b>	außen			innen
Strichplatz hinten	<b>108</b>	außen			innen
Strichstellung hinten	<b>101</b>	nach außen			nach innen
Euterreinheit	<b>100</b>	unrein			rein
gewünschter Bereich					

**HÖCHST**  
interessant



AMS



# Hirte P\*S

**gGZW 122 89 %**

**MW 113 95 %**  
**FW 121 96 %**  
**FIT 102 88 %**



Tochter Arte Pp, 1. Laktation

**HB-NR. 855197 · LOM: 40000667957474 · B-KASEIN A2A2 · NKG**

**HORNLOSE LINIENALTERNATIVE · LEICHTKALBIG · MELKVERHALTEN**

MILCH	Tiere	HD	Milch kg	Fett %	Fett kg	Eiweiß %	Eiweiß kg
Zuchtwert			<b>+647</b>	<b>-0,04</b>	<b>+23</b>	<b>-0,08</b>	<b>+15</b>
	<b>9531</b>		<b>3.063</b>	<b>4,03</b>	<b>123</b>	<b>3,21</b>	<b>98</b>

FLEISCH	Nettozunahmen	Ausschlachtung	Handelsklasse
	<b>126</b>	<b>118</b>	<b>108</b>

FITNESS	Kalbeverl. pat. 98%	Kalbeverlauf mat.	Vitalitätswert
	<b>109</b>	<b>98</b>	<b>101</b>
	<b>98</b>	<b>100</b>	<b>101</b>
	<b>104</b>	<b>103</b>	<b>101</b>
	<b>110</b>	<b>112</b>	<b>104</b>
	<b>103</b>	<b>108</b>	<b>98</b>
	<b>97</b>		

**ÖKOLOGISCHER ZUCHTWERT 119**

**ABSTAMMUNG · \*05.04.21**

Huberbua	Hermelin	Herzschlag
	Nania	Etoscha
Aronia Pp*	Etoscha	Everest
	Adele Pp	Rottmoos Pp

**Züchter**  
Gertraud & Johann  
Ratzberger, St. Peter/Au (AT)

EXTERIEUR	Merkmal / Relativzuchtwert	88	100	112	124
<b>Rahmen</b>	<b>101</b>				
<b>Bemuskulung</b>	<b>99</b>				
<b>Fundament</b>	<b>105</b>				
<b>Euter</b>	<b>110</b>				
Kreuzhöhe	<b>103</b>	klein			groß
Körperlänge	<b>104</b>	kurz			lang
Hüftbreite	<b>107</b>	schmal			breit
Rumpftiefe	<b>90</b>	seicht			tief
Beckenneigung	<b>99</b>	eben			abfallend
Sprg.winkelung	<b>102</b>	steil			säbelbeinig
Sprg.ausprägung	<b>108</b>	voll			trocken
Fessel	<b>104</b>	durchtrittig			steil
Trachten	<b>107</b>	niedrig			hoch
Voreuterlänge	<b>96</b>	kurz			lang
Sch.euterlänge	<b>88</b>	kurz			viel
Voreuteraufhängung	<b>103</b>	locker			fest
Zentralband	<b>104</b>	schwach			stark
Euterboden	<b>114</b>	tief			hoch
Strichlänge	<b>95</b>	kurz			lang
Strichdicke	<b>84</b>	dünn			dick
Strichplatz vorne	<b>101</b>	außen			innen
Strichplatz hinten	<b>100</b>	außen			innen
Strichstellung hinten	<b>104</b>	nach außen			nach innen
Euterreinheit	<b>104</b>	unrein			rein
gewünschter Bereich					

**HÖCHST**  
interessant

AMS





# Wiegand PP\*

**gGZW 119 79 %**

**MW 110 88 %**  
**FW 117 76 %**  
**FIT 106 83 %**



Mutter Gerke Pp, 2. Laktation

**HB-NR. 861637 · LOM: 276000958547322 · B-KASEIN A1A2 · TRIPLE A 564132 · GJV**  
**LEICHTKALBIG · DOPPELNUTZUNG · MELKVERHALTEN**

MILCH							
	Tiere	HD	Milch kg	Fett %	Fett kg	Eiweiß %	Eiweiß kg
Zuchtwert			<b>+695</b>	<b>-0,21</b>	<b>+10</b>	<b>-0,10</b>	<b>+16</b>

FLEISCH			
Nettozunahmen	<b>116</b>	Ausschlachtung	<b>121</b>
		Handelsklasse	<b>102</b>

FITNESS			
Kalbeverl. pat. 97%	<b>111</b>	Kalbeverlauf mat.	<b>104</b>
Fruchtbarkeitswert	<b>98</b>	Zysten	<b>98</b>
Eutergesundheitsw.	<b>109</b>	Zellzahl	<b>111</b>
Melkbarkeit	<b>98</b>	Melkverhalten	<b>112</b>
Nutzungsdauer	<b>105</b>	Milchfieber	<b>104</b>
Klauengesundheit	<b>91</b>	Leist. Steigerung	<b>106</b>

**ÖKOLOGISCHER ZUCHTWERT 121**

**ABSTAMMUNG · \*27.11.22 · ET**

Wannabe PP*	Waalkes Pp*	Waban
	Gaudet PP*	Viehscheid P*S
Gerke Pp*	Mcgyver	Macbeth
	Gabella Pp*	Herzton

**Züchter**  
 Anton Lidl  
 Penzberg

EXTERIEUR		0 Töchter			
Merkmal / Relativzuchtwert		88	100	112	124
<b>Rahmen</b>	<b>113</b>				
<b>Bemuskulung</b>	<b>99</b>				
<b>Fundament</b>	<b>114</b>				
<b>Euter</b>	<b>113</b>				
Kreuzhöhe	<b>113</b>	klein			groß
Körperlänge	<b>114</b>	kurz			lang
Hüftbreite	<b>109</b>	schmal			breit
Rumpftiefe	<b>112</b>	seicht			tief
Beckenneigung	<b>85</b>	eben			abfallend
Sprg.winkelung	<b>105</b>	steil			säbelbeinig
Sprg.ausprägung	<b>105</b>	voll			trocken
Fessel	<b>108</b>	durchtrittig			steil
Trachten	<b>111</b>	niedrig			hoch
Voreuterlänge	<b>103</b>	kurz			lang
Sch.euterlänge	<b>106</b>	kurz			viel
Voreuteraufhängung	<b>110</b>	locker			fest
Zentralband	<b>92</b>	schwach			stark
Euterboden	<b>111</b>	tief			hoch
Strichlänge	<b>109</b>	kurz			lang
Strichdicke	<b>92</b>	dünn			dick
Strichplatz vorne	<b>119</b>	außen			innen
Strichplatz hinten	<b>106</b>	außen			innen
Strichstellung hinten	<b>97</b>	nach außen			nach innen
Euterreinheit	<b>97</b>	unrein			rein
gewünschter Bereich					



# Monet PP\*

**gGZW 117 94 %**

**MW 114 99 %**  
**FW 106 99 %**  
**FIT 103 93 %**



Tochter Nayla PP, 1. Laktation

**HB-NR. 871405 · LOM: 276000956126785 · B-KASEIN A2A2 · TRIPLE A 546132 · NKG**  
**LEICHTKALBIG · EXTERIEUR · EUTERGESUNDHEIT**

MILCH							
	Tiere	HD	Milch kg	Fett %	Fett kg	Eiweiß %	Eiweiß kg
Zuchtwert			<b>+827</b>	<b>-0,18</b>	<b>+18</b>	<b>-0,10</b>	<b>+20</b>
100 Tage	<b>245</b>	<b>9178</b>		<b>3,87</b>	<b>115</b>	<b>3,19</b>	<b>94</b>

FLEISCH			
Nettozunahmen	<b>115</b>	Ausschlachtung	<b>97</b>
		Handelsklasse	<b>107</b>

FITNESS			
Kalbeverl. pat. 99%	<b>108</b>	Kalbeverlauf mat.	<b>102</b>
Fruchtbarkeitswert	<b>96</b>	Zysten	<b>85</b>
Eutergesundheitsw.	<b>114</b>	Zellzahl	<b>115</b>
Melkbarkeit	<b>92</b>	Melkverhalten	<b>88</b>
Nutzungsdauer	<b>95</b>	Milchfieber	<b>103</b>
Klauengesundheit	<b>91</b>	Leist. Steigerung	<b>102</b>

**ÖKOLOGISCHER ZUCHTWERT 115**

**ABSTAMMUNG · \*07.10.20 · ET**

Mercedes Pp*	Minor	Mint
	Pigas PP*	Vollgas P*S
Marie Pp*	Votary P*S	Ruhmreich PS
	Marion Pp*	Mahango Pp*

**Züchter**  
 Franz Eder  
 Kirchanschöring

EXTERIEUR		154 Töchter			
Merkmal / Relativzuchtwert		88	100	112	124
<b>Rahmen</b>	<b>109</b>				
<b>Bemuskulung</b>	<b>113</b>				
<b>Fundament</b>	<b>115</b>				
<b>Euter</b>	<b>106</b>				
Kreuzhöhe	<b>107</b>	klein			groß
Körperlänge	<b>112</b>	kurz			lang
Hüftbreite	<b>110</b>	schmal			breit
Rumpftiefe	<b>111</b>	seicht			tief
Beckenneigung	<b>102</b>	eben			abfallend
Sprg.winkelung	<b>106</b>	steil			säbelbeinig
Sprg.ausprägung	<b>99</b>	voll			trocken
Fessel	<b>113</b>	durchtrittig			steil
Trachten	<b>117</b>	niedrig			hoch
Voreuterlänge	<b>87</b>	kurz			lang
Sch.euterlänge	<b>104</b>	kurz			viel
Voreuteraufhängung	<b>120</b>	locker			fest
Zentralband	<b>96</b>	schwach			stark
Euterboden	<b>102</b>	tief			hoch
Strichlänge	<b>104</b>	kurz			lang
Strichdicke	<b>101</b>	dünn			dick
Strichplatz vorne	<b>100</b>	außen			innen
Strichplatz hinten	<b>100</b>	außen			innen
Strichstellung hinten	<b>104</b>	nach außen			nach innen
Euterreinheit	<b>101</b>	unrein			rein
gewünschter Bereich					

**HÖCHST**  
 interessant



## ZUCHTWERTE

### MILCH

Zuchtwert	Tiere	HD	Milch kg
			<b>+993</b>
Fett %	Fett kg	Eiweiß %	Eiweiß kg
<b>+0,02</b>	<b>+43</b>	<b>-0,03</b>	<b>+32</b>

### FLEISCH

Nettozunahmen	114	Ausschlachtung	109
Handelsklasse	106		

### FITNESS

Kalbeverl. pat. 82%	<b>108</b>	Kalbeverlauf mat.	<b>102</b>
Melkbarkeit	<b>102</b>	Melkverhalten	<b>103</b>
Eutergesundheitsw	<b>111</b>	Zellzahl	<b>108</b>
Persistenz	<b>111</b>	Leist.steigerung	<b>112</b>
Nutzungsdauer	<b>102</b>	Vitalitätswert	<b>114</b>
Fruchtbarkeitswert	<b>106</b>	Fr. Fruchtbkst.	<b>99</b>
Zysten	<b>101</b>	Milchfieber	
Klauengesundheit	<b>98</b>		

### ÖKOLOGISCHER ZUCHTWERT

131



7,00 €

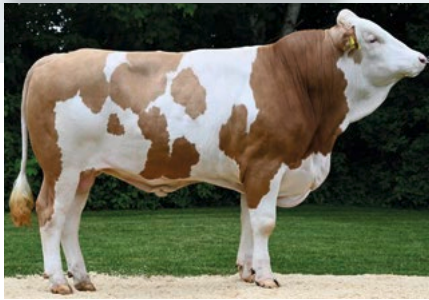


# Horik

HB-NR. 855966 · LOM: 276000959133901  
B-KASEIN A1A2 · GJV

**gGZW 135 79 %**

MW	126	88 %
FW	112	77 %
FIT	113	83 %



#### ABSTAMMUNG · \*29.09.23

Han Solo	Hashtag	Hayabusa	Züchter
	Gacela	Rolls	Hofmayr W. u. M. GbR
Hillery	Mcgyver	Macbeth	Roggenburg
	Heidi	Raldi	

## EXTERIEUR

0 Töchter

Merkmal / Relativzuchtwert	88	100	112	124
<b>Rahmen</b>	<b>98</b>			
<b>Bemuskelung</b>	<b>106</b>			
<b>Fundament</b>	<b>109</b>			
<b>Euter</b>	<b>109</b>			
Kreuzhöhe	96			
Körperlänge	97			
Hüftbreite	107			
Rumpftiefe	104			
Beckenneigung	96			
Sprg.winkelung	93			
Sprg.ausprägung	101			
Fessel	103			
Trachten	100			
Voreuterlänge	113			
Sch.euterlänge	119			
Voreuteraufhängung	108			
Zentralband	101			
Euterboden	93			
Strichlänge	101			
Strichdicke	104			
Strichplatz vorne	103			
Strichplatz hinten	94			
Strichstellung hinten	97			
Euterreinheit	102			
gewünschter Bereich				

## ZUCHTWERTE

### MILCH

Zuchtwert	Tiere	HD	Milch kg
			<b>+849</b>
Fett %	Fett kg	Eiweiß %	Eiweiß kg
<b>-0,09</b>	<b>+27</b>	<b>-0,05</b>	<b>+25</b>

### FLEISCH

Nettozunahmen	110	Ausschlachtung	106
Handelsklasse	103		

### FITNESS

Kalbeverl. pat. 98%	<b>99</b>	Kalbeverlauf mat.	<b>110</b>
Melkbarkeit	<b>111</b>	Melkverhalten	<b>97</b>
Eutergesundheitsw	<b>108</b>	Zellzahl	<b>107</b>
Persistenz	<b>104</b>	Leist.steigerung	<b>108</b>
Nutzungsdauer	<b>106</b>	Vitalitätswert	<b>103</b>
Fruchtbarkeitswert	<b>127</b>	Fr. Fruchtbkst.	<b>111</b>
Zysten	<b>103</b>	Milchfieber	
Klauengesundheit	<b>92</b>		

### ÖKOLOGISCHER ZUCHTWERT

129



7,00 €



# Mergur P\*S

HB-NR. 855686 · LOM: 276000958220399  
B-KASEIN A2A2 · TRIPLE A 426351 · GJV

**gGZW 132 79 %**

MW	119	87 %
FW	107	78 %
FIT	120	83 %



#### ABSTAMMUNG · \*08.11.22 · ET

Monet PP*	Mercedes Pp*	Minor	Züchter
	Marie Pp*	Votary P*S	Köhnlein GbR
Icelandy	Herakles P*S	Herzkoenig	Roßmeiersdorf
	Indira	Vaduz	

## EXTERIEUR

0 Töchter

Merkmal / Relativzuchtwert	88	100	112	124
<b>Rahmen</b>	<b>104</b>			
<b>Bemuskelung</b>	<b>99</b>			
<b>Fundament</b>	<b>113</b>			
<b>Euter</b>	<b>109</b>			
Kreuzhöhe	104			
Körperlänge	108			
Hüftbreite	103			
Rumpftiefe	97			
Beckenneigung	99			
Sprg.winkelung	97			
Sprg.ausprägung	98			
Fessel	109			
Trachten	111			
Voreuterlänge	101			
Sch.euterlänge	107			
Voreuteraufhängung	111			
Zentralband	84			
Euterboden	112			
Strichlänge	101			
Strichdicke	103			
Strichplatz vorne	105			
Strichplatz hinten	97			
Strichstellung hinten	104			
Euterreinheit	95			
gewünschter Bereich				

## ZUCHTWERTE

### MILCH

Zuchtwert	Tiere	HD	Milch kg
<b>100 Tage</b>	<b>45</b>	<b>9635</b>	<b>3.011</b>
			<b>+775</b>
Fett %	Fett kg	Eiweiß %	Eiweiß kg
<b>+0,09</b>	<b>4,01</b>	<b>+40</b>	<b>121</b>
			<b>-0,07</b>
			<b>3,2</b>
			<b>+20</b>
			<b>96</b>

### FLEISCH

Nettozunahmen	92	Ausschlachtung	98
Handelsklasse	90		

### FITNESS

Kalbeverl. pat. 98%	<b>107</b>	Kalbeverlauf mat.	<b>101</b>
Melkbarkeit	<b>108</b>	Melkverhalten	<b>105</b>
Eutergesundheitsw	<b>114</b>	Zellzahl	<b>112</b>
Persistenz	<b>111</b>	Leist.steigerung	<b>114</b>
Nutzungsdauer	<b>115</b>	Vitalitätswert	<b>104</b>
Fruchtbarkeitswert	<b>106</b>	Fr. Fruchtbkst.	<b>104</b>
Zysten	<b>100</b>	Milchfieber	<b>105</b>
Klauengesundheit	<b>97</b>		

### ÖKOLOGISCHER ZUCHTWERT

126



7,00 €



# Matrose

HB-NR. 855125 · LOM: 276000956082320  
B-KASEIN A2A2 · NKG

**gGZW 127 90 %**

MW	120	96 %
FW	91	96 %
FIT	116	89 %



#### ABSTAMMUNG · \*12.01.21 · ET

Mcgyver	Macbeth	Mangope	Züchter
	Koala	Hurly	Köhnlein GbR
Inttal	Vaduz	Reumut	Roßmeiersdorf
	Indiana	Waban	

## EXTERIEUR

54 Töchter

Merkmal / Relativzuchtwert	88	100	112	124
<b>Rahmen</b>	<b>103</b>			
<b>Bemuskelung</b>	<b>92</b>			
<b>Fundament</b>	<b>104</b>			
<b>Euter</b>	<b>111</b>			
Kreuzhöhe	107			
Körperlänge	101			
Hüftbreite	99			
Rumpftiefe	96			
Beckenneigung	92			
Sprg.winkelung	93			
Sprg.ausprägung	100			
Fessel	100			
Trachten	99			
Voreuterlänge	101			
Sch.euterlänge	107			
Voreuteraufhängung	109			
Zentralband	104			
Euterboden	114			
Strichlänge	79			
Strichdicke	85			
Strichplatz vorne	99			
Strichplatz hinten	86			
Strichstellung hinten	82			
Euterreinheit	104			
gewünschter Bereich				



## ZUCHTWERTE

### MILCH

Zuchtwert	Tiere	HD	Milch kg
			<b>+629</b>
Fett %	Fett kg	Eiweiß %	Eiweiß kg
<b>-0,05</b>	<b>+21</b>	<b>-0,08</b>	<b>+15</b>

### FLEISCH

Nettozunahmen	108	Ausschlachtung	100
Handelsklasse	98		

### FITNESS

Kalbeverl. pat. 96%	<b>105</b>	Kalbeverlauf mat.	<b>110</b>
Melkbarkeit	<b>115</b>	Melkverhalten	<b>108</b>
Eutergesundheitsw	<b>114</b>	Zellzahl	<b>110</b>
Persistenz	<b>96</b>	Leist.steigerung	<b>100</b>
Nutzungsdauer	<b>113</b>	Vitalitätswert	<b>112</b>
Fruchtbarkeitswert	<b>115</b>	Fr. Fruchtbkst.	<b>108</b>
Zysten	<b>96</b>	Milchfieber	
Klauengesundheit	<b>99</b>		

### ÖKOLOGISCHER ZUCHTWERT



**HÖCHST**  
effektiv

7,00 €

# Magasin PP\*

HB-NR. 880609 · LOM: 276000957629010  
B-KASEIN A1A2 · TRIPLE A 543612 · GJV

**gGZW 126 78 %**

<b>MW</b>	<b>113</b>	<b>87 %</b>
<b>FW</b>	<b>101</b>	<b>77 %</b>
<b>FIT</b>	<b>119</b>	<b>82 %</b>



ABSTAMMUNG · \*14.02.23 · ET

Merkel PP*	Mercedes Pp*	Minor
	Rolo Pp*	Manolo Pp*
Nitro Pp*	Waalkes Pp*	Waban
	Nic Nac	Herzau

**Züchter**  
Lang GbR  
Uffenheim

## EXTERIEUR

Merkmal / Relativzuchtwert	88	100	112	124
<b>Rahmen</b>	<b>108</b>			
<b>Bemuskelung</b>	<b>102</b>			
<b>Fundament</b>	<b>108</b>			
<b>Euter</b>	<b>107</b>			
Kreuzhöhe	<b>107</b>			
Körperlänge	<b>112</b>			
Hüftbreite	<b>108</b>			
Rumpftiefe	<b>105</b>			
Beckenneigung	<b>100</b>			
Sprg.winkelung	<b>94</b>			
Sprg.ausprägung	<b>100</b>			
Fessel	<b>110</b>			
Trachten	<b>107</b>			
Voreuterlänge	<b>99</b>			
Sch.euterlänge	<b>103</b>			
Voreuteraufhängung	<b>102</b>			
Zentralband	<b>107</b>			
Euterboden	<b>107</b>			
Strichlänge	<b>86</b>			
Strichdicke	<b>104</b>			
Strichplatz vorne	<b>91</b>			
Strichplatz hinten	<b>96</b>			
Strichstellung hinten	<b>101</b>			
Euterreinheit	<b>101</b>			
gewünschter Bereich				

## ZUCHTWERTE

### MILCH

Zuchtwert	Tiere	HD	Milch kg
<b>1. Lak</b>	<b>63</b>	<b>8837</b>	<b>7.500</b>
<b>+157</b>			
Fett %	Fett kg	Eiweiß %	Eiweiß kg
<b>+0,13</b>	<b>4,20</b>	<b>+0,04</b>	<b>3,55</b>

### FLEISCH

Nettozunahmen	102	Ausschlachtung	103
Handelsklasse	98		

### FITNESS

Kalbeverl. pat. 99%	<b>111</b>	Kalbeverlauf mat.	<b>111</b>
Melkbarkeit	<b>102</b>	Melkverhalten	<b>103</b>
Eutergesundheitsw	<b>111</b>	Zellzahl	<b>112</b>
Persistenz	<b>92</b>	Leist.steigerung	<b>98</b>
Nutzungsdauer	<b>103</b>	Vitalitätswert	<b>109</b>
Fruchtbarkeitswert	<b>116</b>	Fr. Fruchtbkst.	<b>107</b>
Zysten	<b>99</b>	Milchfieber	<b>100</b>
Klauengesundheit	<b>97</b>		

### ÖKOLOGISCHER ZUCHTWERT



**HÖCHST**  
effektiv

7,00 €



# Maya PP\*

HB-NR. 874420 · LOM: 276000955569347  
B-KASEIN A2A2 · KG

**gGZW 119 94 %**

<b>MW</b>	<b>109</b>	<b>99 %</b>
<b>FW</b>	<b>101</b>	<b>98 %</b>
<b>FIT</b>	<b>114</b>	<b>93 %</b>



ABSTAMMUNG · \*02.04.20 · ET

Majestaet PP*	Mahango Pp*	Mungo P*S
	Nicol Pp*	Votary P*S
Jessica Pp*	Vollgas P*S	Valero PS
	Jamanta	Manton

**Züchter**  
Johann Gronegger  
Gaggers

## EXTERIEUR

Merkmal / Relativzuchtwert	88	100	112	124
<b>Rahmen</b>	<b>108</b>			
<b>Bemuskelung</b>	<b>97</b>			
<b>Fundament</b>	<b>118</b>			
<b>Euter</b>	<b>103</b>			
Kreuzhöhe	<b>110</b>			
Körperlänge	<b>107</b>			
Hüftbreite	<b>107</b>			
Rumpftiefe	<b>102</b>			
Beckenneigung	<b>115</b>			
Sprg.winkelung	<b>100</b>			
Sprg.ausprägung	<b>112</b>			
Fessel	<b>116</b>			
Trachten	<b>103</b>			
Voreuterlänge	<b>109</b>			
Sch.euterlänge	<b>108</b>			
Voreuteraufhängung	<b>91</b>			
Zentralband	<b>98</b>			
Euterboden	<b>102</b>			
Strichlänge	<b>100</b>			
Strichdicke	<b>86</b>			
Strichplatz vorne	<b>101</b>			
Strichplatz hinten	<b>107</b>			
Strichstellung hinten	<b>104</b>			
Euterreinheit	<b>97</b>			
gewünschter Bereich				

## ZUCHTWERTE

### MILCH

Zuchtwert	Tiere	HD	Milch kg
<b>1. Lak</b>	<b>752</b>	<b>8829</b>	<b>7.611</b>
<b>+330</b>			
Fett %	Fett kg	Eiweiß %	Eiweiß kg
<b>-0,07</b>	<b>4,11</b>	<b>+0,04</b>	<b>3,54</b>

### FLEISCH

Nettozunahmen	109	Ausschlachtung	108
Handelsklasse	106		

### FITNESS

Kalbeverl. pat. 99%	<b>109</b>	Kalbeverlauf mat.	<b>105</b>
Melkbarkeit	<b>105</b>	Melkverhalten	<b>101</b>
Eutergesundheitsw	<b>102</b>	Zellzahl	<b>99</b>
Persistenz	<b>97</b>	Leist.steigerung	<b>111</b>
Nutzungsdauer	<b>97</b>	Vitalitätswert	<b>107</b>
Fruchtbarkeitswert	<b>106</b>	Fr. Fruchtbkst.	<b>108</b>
Zysten	<b>100</b>	Milchfieber	<b>105</b>
Klauengesundheit	<b>94</b>		

### ÖKOLOGISCHER ZUCHTWERT



**HÖCHST**  
effektiv

7,00 €



# Honza PP\*

HB-NR. 871280 · LOM: 276000954941442  
B-KASEIN A2A2 · TRIPLE A 435261 · NKG

**gGZW 115 97 %**

<b>MW</b>	<b>108</b>	<b>99 %</b>
<b>FW</b>	<b>110</b>	<b>99 %</b>
<b>FIT</b>	<b>104</b>	<b>96 %</b>



ABSTAMMUNG · \*25.05.19

Hongkong PP*	Hoffnung P*S	Hutera
	Marloa	Polarbaer
Kalma63 Pp*	Mahango Pp*	Mungo P*S
	Katri32	Obi

**Züchter**  
Josef Freiwang  
Seon

## EXTERIEUR

Merkmal / Relativzuchtwert	88	100	112	124
<b>Rahmen</b>	<b>111</b>			
<b>Bemuskelung</b>	<b>97</b>			
<b>Fundament</b>	<b>94</b>			
<b>Euter</b>	<b>104</b>			
Kreuzhöhe	<b>114</b>			
Körperlänge	<b>112</b>			
Hüftbreite	<b>105</b>			
Rumpftiefe	<b>105</b>			
Beckenneigung	<b>122</b>			
Sprg.winkelung	<b>100</b>			
Sprg.ausprägung	<b>93</b>			
Fessel	<b>96</b>			
Trachten	<b>98</b>			
Voreuterlänge	<b>94</b>			
Sch.euterlänge	<b>99</b>			
Voreuteraufhängung	<b>94</b>			
Zentralband	<b>106</b>			
Euterboden	<b>108</b>			
Strichlänge	<b>101</b>			
Strichdicke	<b>103</b>			
Strichplatz vorne	<b>95</b>			
Strichplatz hinten	<b>97</b>			
Strichstellung hinten	<b>99</b>			
Euterreinheit	<b>99</b>			
gewünschter Bereich				



# Wiegand PP\*

HB-NR. 861637 · LOM DE 09 58547322 ·  
B-KASEIN A1A2 · GJV

## EIGENLEISTUNG

Rahmen	Bemuskelung	Fundament
7	6	6
tägliche Zunahme	Hornstatus	
1.418 g	PP*	

## ZUCHTWERTE

Kalbeverlauf paternal	111 (97 % Si.)
Vitalitätswert	101
Rahmen	113
Fundament	114

## ABKALBUNGEN

	Kühe	Rinder
Anzahl	464	214
Normalgeburten in %	96,3	96,2
Tierärztliche Hilfe in %	0,4	0,5
Totgeburten in %	3,3	3,3

**FW 117 (76% Si.)**

**FLECKVIEH-  
DOPPELNUTZUNG**



ABSTAMMUNG · \*27. NOVEMBER 2022

Wannabe PP*	Waalkes Pp*	AT 81 8534 568
	Gaudet PP*	DE 09 54604548
Gerke Pp*	McGyver	DE 09 54344202
	Gabella Pp*	DE 09 53812877

**Züchter**  
Lidl Anton,  
Penzberg

- **MÄNNLICH** gesext
- Sicher leichtkalbig
- Guter Fleischwert
- Gute Kälberqualität
- Ideal zum Erzeugen hochwertiger männlicher Kälber
- 100 % hornlose Kälber

Brutto-Endpreis: 29,00 € (gesext männlich)  
Brutto-Endpreis: 9,50 € (konventionell)



# Dada PP

HB-NR. 603326 · LOM DE 15 04858215

## EIGENLEISTUNG

Rahmen	Bemuskelung	Fundament
8	8	8
tägliche Zunahme	Hornstatus	
1.384 g	PP*	

## ZUCHTWERTE

Bemuskelung	101 (86 % Si.)
Vitalitätswert	96 (52 % Si.)

## ABKALBUNGEN

	Kühe	Rinder
Anzahl	235	-
Normalgeburten in %	96,1	-
Tierärztliche Hilfe in %	0,9	-
Totgeburten in %	3,0	-

**RZF 110 (89% Si.)**

**FLECKVIEH-  
FLEISCHNUTZUNG**



ABSTAMMUNG · \*25. MAI 2019

Don PP*	Deno PP*	DE 15 04632804
	Anne P	DE 15 04632795
Bonar P	Steinadler PP	AU 3822530219
	Belli P	AU 3822770237

**Züchter**  
Werner Arndt &  
Sohn GbR,  
Wanzleben-Börde

- Reinerbig hornlos
- Guter Fleischwert
- Gute Kälberqualität
- Ideal zum Erzeugen hochwertiger Mastproduktion

Brutto-Endpreis: 11,50 € (konventionell)



# Pro Deo Pp

HB-NR. 203570 · LOM BE 07 14432202

## EIGENLEISTUNG

Rahmen	Bemuskelung	Fundament
8	7	7
tägliche Zunahme	Hornstatus	
1.482 g	Pp*	

## ABKALBUNGEN

	Kühe
Anzahl	292
Normalgeburten in %	94,0
Tierärztliche Hilfe in %	1,9
Totgeburten in %	4,1

**Weiß-Blauer-Belgier**



ABSTAMMUNG · \*02. OKTOBER 2016

Rocky	Nelson	BE 52 6379859
	Nabille	BE 48 7797400
Never	Dehorner	CA 00 002366
	Liposuctie	BE 01 2581743

**Züchter**  
Sanders Luc,  
Gistel, BEL

- Mischerbig hornlos
- Gute Bemuskelung
- Durchschnittliche Abkalbung erwartet

Brutto-Endpreis: 12,00 € (konventionell)



# Vererbungsstärken unserer Bullen

NACHKOMMEN GEPRÜFTER VERERBER

GENOMISCH GEPRÜFTER VERERBER

Gesamtzuchtwert		Milchwert		Fleischwert		Fitness	
Hashtag ET	139	Hashtag ET	127	Hirte P*S	121	Senator	117
Zeiger ET	139	Herzfeuer	123	Zeiger ET	120	Wallerstein	116
Wacken ET	130	Wacken ET	120	Hashtag ET	118	Matrose ET	116
Senator	129	Matrose ET	120	Edelrausch	117	Zeiger ET	115
Matrose ET	127	Himmel ET	120	Wacken ET	115	Maya PP* ET	114
Wegweiser ET	146	Windfang Pp* ET	135	Illasso P*S	128	Witness P*S ET	134
Mehrwert PP* ET	143	Mehrwert PP* ET	134	Haupt ET	127	Wegweiser ET	131
Windfang Pp* ET	143	Magister PP* ET	134	Hirschbach ET	122	Maschine P*S ET	128
Haupt ET	142	Modern P*S	131	Sigurd P*S ET	121	Musiker P*S	126
McRiver P*S ET	142	Italiano Pp* ET	128	Wittelsbach ET	119	Melux Pp* ET	125
Melkbarkeit		Eutergesundheit		Kalbeverlauf pat.		Milchmenge	
Wallerstein	115	Zeiger ET	124	Senator	115	Himmel ET	+1240
Senator	111	Himmel ET	124	Herzfeuer	112	Hashtag ET	+1215
Hirte P*S	110	Senator	116	Maya PP* ET	111	Herzfeuer	+1013
Matrose ET	108	Wallerstein	116	Hirte P*S	109	Monet PP* ET	+827
Herzfeuer	107	Monet PP* ET	114	Honza PP*	109	Wacken ET	+795
Sigurd P*S ET	124	Wegweiser ET	129	Musiker P*S	124	Windfang Pp* ET	+1376
Modern P*S	121	Maschine P*S ET	123	Hexbert P*S	123	Weltzauber P*S ET	+1309
Modesto PP* ET	121	Musiker P*S	122	Watson PP* ET	116	Melux Pp* ET	+1256
Mesa Pp* ET	120	Mesa Pp* ET	121	Witness P*S ET	114	Italiano Pp* ET	+1207
Illasso P*S	118	Haupt ET	120	Sigurd P*S ET	114	Magister PP* ET	+1197
Fett-%		Eiweiß-%		Strichlänge		Strichdicke	
Maya PP* ET	+0,13	Senator	+0,10	Milka PP* ET	114	Milka PP* ET	114
Senator	+0,09	Edelrausch	+0,05	Monet PP* ET	104	Honza PP*	103
Matrose ET	+0,09	Maya PP* ET	+0,04	Zeiger ET	102	Monet PP* ET	101
Wacken ET	-0,01	Honza PP*	+0,04	Honza PP*	101	Hashtag ET	100
Wallerstein	-0,01	Zeiger ET	+0,03	Wacken ET	100	Wallerstein	99
Modern P*S	+0,45	Mehrwert PP* ET	+0,14	Makita P*S ET	117	Mephisto Pp* ET	117
Modesto PP* ET	+0,43	Mesa Pp* ET	+0,14	Musiker P*S	115	Modern P*S	115
Mehrwert PP* ET	+0,21	Modesto PP* ET	+0,13	Magister PP* ET	114	Wittelsbach ET	111
Mesa Pp* ET	+0,21	Modern P*S	+0,10	Mephisto Pp* ET	114	Makita P*S ET	107
Illasso P*S	+0,17	Illasso P*S	+0,10	Wittelsbach ET	111	Watson PP* ET	107
Rahmen		Bemuskelung		Fundament		Euter	
Milka PP* ET	123	Monet PP* ET	113	Maya PP* ET	118	Himmel ET	133
Himmel ET	122	Milka PP* ET	105	Hashtag ET	117	Senator	124
Wacken ET	120	Wallerstein	104	Monet PP* ET	115	Edelrausch	120
Honza PP*	111	Edelrausch	103	Wacken ET	113	Herzfeuer	113
Hashtag ET	110	Hashtag ET	102	Milka PP* ET	113	Matrose ET	111
Mesa Pp* ET	115	Watson PP* ET	113	Weltzauber P*S ET	127	Mesa Pp* ET	128
Wittelsbach ET	115	Wittelsbach ET	112	Menzel PP*	123	Modesto PP* ET	124
Modern P*S	113	Hirschbach ET	110	Mesa Pp* ET	118	Sigurd P*S ET	122
Wiegand PP* ET	113	Modern P*S	109	Musiker P*S	118	Modern P*S	119
Maschine P*S ET	112	Maschine P*S ET	109	Mehrwert PP* ET	117	Windstoss P*S ET	119

ZUKAUFSPERMA

Braunvieh

	Name	HB-Nr	Vater	Muttervater	Station	GZW	MW	FIT	MM +kg	FE-%	EW-%	MB	RZ Gesund	MM +kg	FE-%	RZS	RZN	RZE	RZM	RZG	RZ €
♀	Diablo	357053	GS Dacapo	GS Austria	BSG	149	133	116	+1384	-0,12	-0,06	121	125								
♀	AG Sidney	877040	Sting	Optimal	AG	145	128	120	+1162	-0,09	-0,04	96	120								
♀	GS Highlight	606069	GS Hotshot	Andi	BSG	144	128	117	+774	+0,18	+0,05	98	120								
♀	AG Skyline	877070	Sting	Dane	AG	143	123	121	+553	+0,13	+0,13	98	120								
♀	AG Vantan	877140	Valps	Nathan	AG	141	128	112	+983	+0,04	-0,01	104	110								
N	Amorie	608737	Amor	Vassli	BSG	140	125	108	+1048	+0,04	-0,09	94	108								

Natürlich hornlose Bullen

♀	AG Roxy Pp*	877080	AG Vitobi P*S	Vallejo Pp*	AG	146	130	114	+1278	-0,09	-0,07	101	122								
♀	Vredo P*S	346815	Vallejo Pp*	Ambition	BSG	141	131	108	+1301	-0,10	-0,06	118	122								
♀	AG Viva P*S	347990	Volker	AG Vindus P*S	AG	139	126	110	+1036	-0,02	-0,04	109	120								
♀	GS Vecondios Pp*	609070	Vallejo Pp*	AG Adonis	BSG	134	129	103	+1033	-0,01	+0,01	110	116								
N	Vallejo Pp*	346415	Valid	Wachter Pp*	BSG	131	120	107	+728	-0,06	+0,04	118	108								

Rotbunt

	Name	HB-Nr	Vater	Muttervater	Station	RZG	RZ €	RZM	RZE	RZN	RZS	RZ Gesund	MM +kg	FE-%	EW-%	Mttyp	Körper	F	E	Kvd
♀	Pedri Red	833711	Pike	Augustus P	SYN	152	+2209	122	132	137	135	125								
♀	Raven Red	833636	Rammstein	Goliat	SYN	144	+2453	145	112	122	109	108								
♀	Cool Red	833575	Camden	Starello	SYN	142	+2076	131	117	124	124	116								

Natürlich hornlose Bullen

♀	Dean Red P	833679	Dragon P	Beachboy	SYN	147	+2302	133	121	126	106	122								
♀	Fun Red PP	833700	Feit Red P	Sam Red P	SYN	146	+2176	130	120	127	128	122								
N	Momo Red P	833519	Money P	Solitaire P	SYN	136	+2046	140	108	110	111	110								
♀	Mao Red PP	833533	Mars Red P	Solitaire P	SYN	134	+1877	137	110	110	105	110								
N	Say Red PP	833478	Solitaire P	Abi Red PP	SYN	122	+754	107	128	112	119	111								

Schwarzbunt

	Name	HB-Nr	Vater	Muttervater	Station	RZG	RZ €	RZM	RZE	RZN	RZS	RZ Gesund	MM +kg	FE-%	EW-%	Mttyp	Körper	F	E	Kvd
♀	Nexino	833707	Nexo	Guitar	SYN	152	+2285	127	129	134	119	125								
♀	Patchwork	833657	Patrizio	Calvin	SYN	150	+2137	130	135	123	120	126								
N	Skater	833504	Skelton	Gywer	SYN	140	+1771	133	124	115	103	114								
♀	Fibuna	823307	Foreman	AltaPlinko	RinderAllianz	135	+1816	128	117	117	103	109								
N	Flamero	833455	Freemax	Bubba	SYN	124	+1284	121	105	113	102	108								

Natürlich hornlose Bullen

♀	Smartie P	833681	Sega P	Arrozco	SYN	153	+2564	140	117	127	117	126								
♀	Segway P	833675	Sega P	Adaway	SYN	152	+2572	142	119	123	118	122								
♀	Squanto P	833695	Strong P	Freewood P	SYN	150	+2548	140	109	133	119	120								
♀	Rios P RDC	833600	Ridercup	Solitaire P	SYN	143	+1944	129	125	120	117	120								
♀	Doug P	833673	Dragon P	Nexus	SYN	140	+1889	123	109	123	122	124								
♀	Doc PP RDC	833668	Dragon P	Pinball	SYN	134	+1473	120	129	115	102	110								
N	Sono P RDC	833480	Solitaire P	Pace Red	SYN	128	+1246	117	107	124	109	117								
♀	Sallos PP	833558	Star P	Simon P	SYN	124	+1093	120	110	109	117	108								

♀ ♂ gesext verfügbar • g genomisch geprüfter Bulle • N Nachkommen geprüfter Bulle • HB Herdbuchnummer • gGWZ Gesamtzuchtwert • ÖZW Ökologischer Zuchtwert • F5C Fleckvieh Haplotyp 5  
MW Milchwert • Milch kg Zuchtwert Milchmenge • FW Fleischwert • FE-% Fett-Prozent • EW-% Eiweiß-Prozent • ND Nutzungsdauer • MB Melkbarkeit • EGW Eutergesundheitswert  
Pers. Persistenz • VIV Vitalitätswert • R Rahmen • B Bemuskelung • F Fundament • E Euter • Kvp Kalbeverlauf paternal (Kalbinneneignung) • AMS Automatisches Melksystem

Die Brutto-Endpreise für Mitglieder gelten ab 01.01.2026.

Stationen: SYNETICS • Phönix Group • AG Alpengenetik • BSG Greifenberg





Übersicht für unsere Mitglieder

RIVERGEN FLECKVIEH-BULLEN GEHÖRT (SCHNELLAUSWAHLLISTE)

♀	♂	Name	HB-Nr	Abstammung		gGWZ	ÖZW	MW	FW	FIT	Anz.	Lstg	Milch	FE-%	EW	Beta-	ND	MB	EGW	Pers.	VW	Exterieur			Kvp	AMS	
				Vater	Muttervater						Tö.	abs	kg	%	kas.							R	B	F	E		
		g Wegweiser ET*2	883311	Wundawerk	Wannabe Pp*	146		122	118	131			+1015	-0,14	-0,03	A1A2	124	105	129	105	101	108	97	103	116	104	x
		g Haupt ET	866220	Hrom	Zeiger	142	136	122	127	123			+877	-0,12	+0,02	A1A2	120	101	120	106	100	106	101	112	114	96	x
		g Hafen ET	855998	Heiss	Wintertraum	140		122	117	121			+947	-0,14	+0,00	A2A2	121	114	115	103	104	96	105	112	118	110	x
♀		g Hashtag ET	874000	Hayabusa	Mandrin	139	133	127	118	108	2.150	8.654	+1215	-0,08	-0,06	A2A2	103	105	111	106	105	110	102	117	108	107	
		g Zeiger ET	854444	Zazu	Herzschlag	139	131	120	120	115	2.609	8.147	+763	-0,03	+0,03	A1A1	108	95	124	109	91	99	99	102	100	91	x
		g Hirschbach ET	866207	Hiller	Haribo	136	134	121	122	118			+623	+0,07	+0,05	A1A1	111	103	109	112	107	98	110	107	115	112	x
		g Wittelsbach ET	855833	Wanted Pp*	Edelstein	134	131	116	119	119			+846	-0,22	-0,02	A2A2	121	104	110	108	107	115	112	104	112	113	x
		N Wacken ET	874509	Wuhudler	Herzpochen	130	127	120	115	109	6	3.426	+795	-0,01	-0,03	A1A2	107	105	109	107	102	120	97	113	105	106	x
		N Senator	861040	Sisyphus	Manigo	129	134	113	107	117	28	8.033	+279	+0,09	+0,10	A1A2	114	111	116	120	105	95	101	110	124	115	x
		N Wallerstein	855054	Westwind	Waban	127		116	99	116	132	2.843	+699	-0,01	-0,05	A1A1	107	115	116	97	104	107	104	108	104	98	x
		N Himmel ET	854743	Hurly	GS Wertvoll	121		120	88	108	403	8.553	+1240	-0,31	-0,10	A2A2	111	95	124	96	103	122	101	104	133	98	x
		N Edelrausch	881532	Edelstein	Herzschlag	121	123	109	117	109	59	2.757	+318	-0,05	+0,05	A1A2	114	101	111	104	103	98	103	103	120	107	x
		N Herzfeuer	854333	Herzschlag	Waldbrand	114		123	101	89	757	8.383	+1013	-0,04	-0,08	A1A1	99	107	95	93	101	106	81	112	113	112	x

RIVERGEN FLECKVIEH-BULLEN NATÜRLICH HORNLOS (SCHNELLAUSWAHLLISTE)

g Windfang Pp* ET	855855	Wiederwind P*S	Deluxe	143	138	135	105	116			+1376	-0,04	-0,04	A2A2	117	116	112	107	113	103	92	107	117	102	x
♀ Mehrwert Pp* ET	855999	Megastar Pp*	IQ P*S	143	136	134	107	120			+866	+0,21	+0,14	A1A2	114	114	110	102	99	100	103	117	112	100	x
♀ Magister Pp* ET	871750	Mangan P*S	Mydream	142	135	134	109	115			+1197	-0,01	+0,04	A2A2	112	117	110	103	109	107	98	110	107	110	x
♀ McRivier PS* ET	875000	Monoron	Waalkes Pp*	142	125	116	123				+860	-0,09	+0,09	A1A2	117	108	117	110	102	106	106	99	116	109	x
g Modern P*S	883188	Megastar Pp*	Sido	140	131	111	115				+572	+0,45	+0,10	A1A2	108	121	119	98	98	113	109	104	119	97	x
g Italiano Pp* ET	883300	Inside Pp*	Heartland PP*	139	136	128	109	115			+1207	-0,14	-0,02	A2A2	117	114	107	111	118	100	101	112	109	112	
g Mesa Pp* ET	882188	Megastar Pp*	M3 Pp*	139	127	105	120				+593	+0,21	+0,14	A1A2	120	120	121	99	102	115	104	118	128	97	x
g Ilasso P*S	870330	Ischgl Pp*	Veltliner	139	133	125	128	111			+599	+0,17	+0,10	A2A2	111	118	108	104	95	105	103	102	108	94	
♀ Witness P*S ET	168240	Wirbelwind P*S	Virginia	139	137	117	103	134			+794	-0,05	-0,08	A2A2	124	109	118	109	107	102	100	108	112	114	x
♀ Melux Pp* ET	855777	My Daddy Pp*	Deluxe	138	135	123	110	125			+1256	-0,23	-0,11	A1A2	117	104	117	103	108	109	98	109	116	108	x
g Weltzauber P*S ET	880892	Weltforum	Hashtag	137	139	120	106	123			+1309	-0,37	-0,12	A2A2	130	109	116	111	112	101	101	127	109	106	x
g Makita P*S ET#2	883322	Mangan P*S	Zubringer	136	129	128	106	114			+978	-0,07	+0,10	A2A2	113	115	105	105	105	109	91	110	108	95	x
g Windstoss P*S ET#2	883286	Wiederwind P*S	Habanero	136	134	124	99	124			+1094	-0,15	-0,03	A1A1	127	98	117	107	110	101	87	117	119	100	x
♀ Modesto PP* ET	856000	Megastar Pp*	Hoeri	135	127	110	113				+419	+0,43	+0,13	A1A2	118	121	103	101	97	100	105	112	124	110	x

Zukaufspekma Fleckvieh-Bullen (Ständig vorgehaltene Auswahlpalette)

g Moncheri P*S	867582	Monoron	Monopoly P*S	141	140	122	103	130			+1019	-0,19	+0,00	A2A2	128	103	124	117	112	101	104	105	116	118	x
g Valencia P*S	871725	Villani Pp*	Mysterium Pp*	140	139	122	115	123			+893	-0,05	-0,02	A2A2	113	109	113	100	118	105	108	103	114	118	x

Die Brutto-Endpreise für Mitglieder gelten ab 01.01.2026.

\*2Wegweiser, Makita P\*S, Windstoss P\*S sind voraussichtlich ab Februar 2026 verfügbar.

